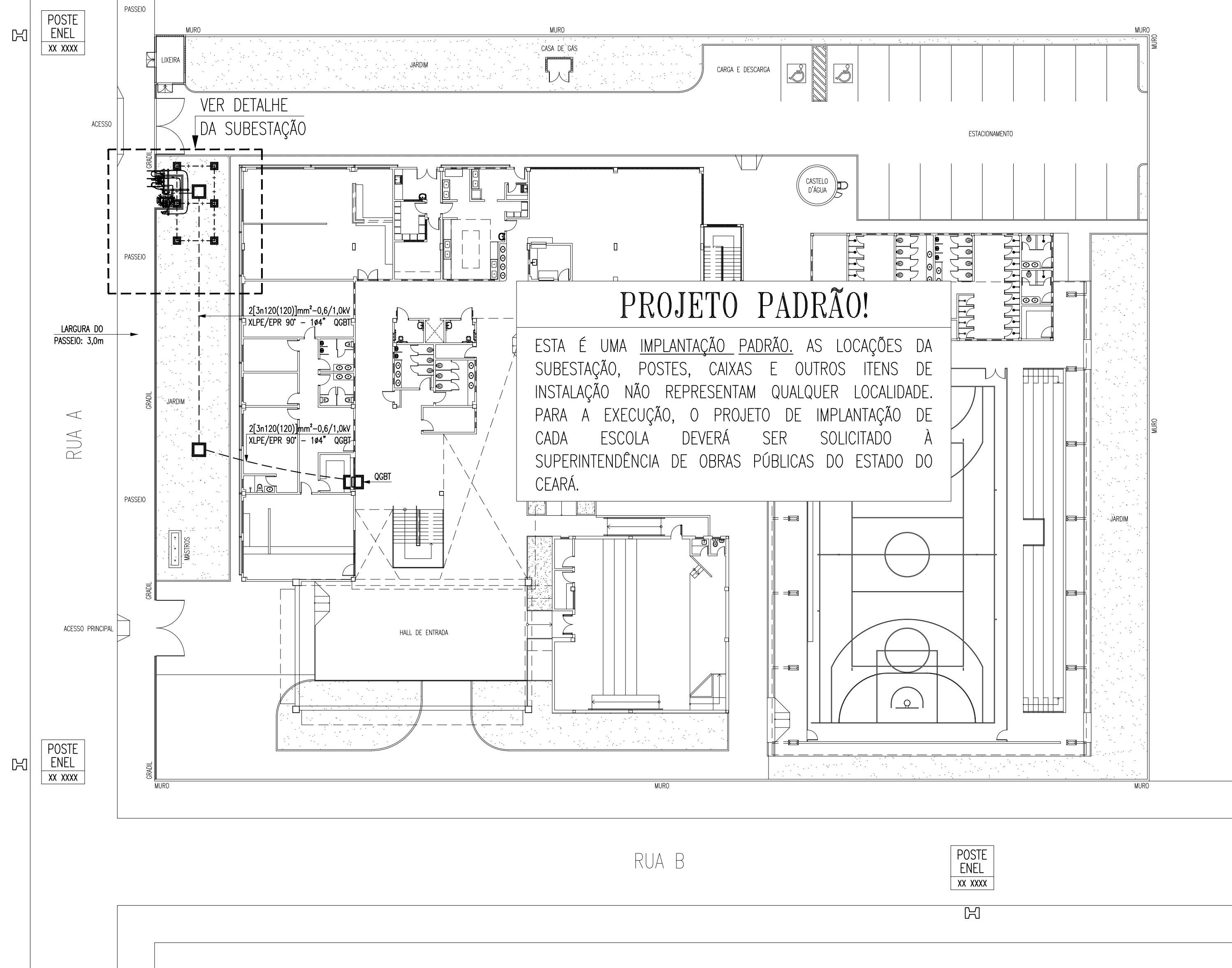


ÁREA DE CORROSÃO A

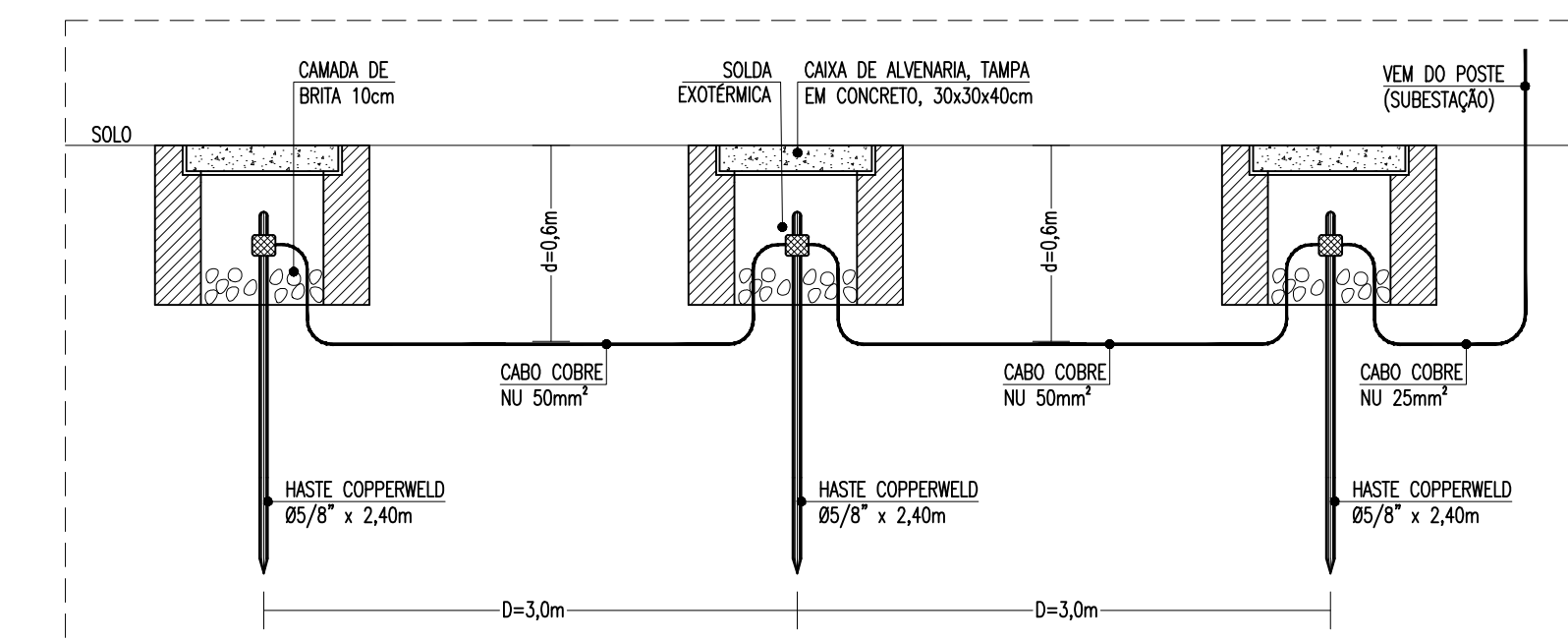
COORDENADAS GEOGRÁFICAS DO PONTO DE ENTREGA:
XXXXXX
YYYYYY
ZONA UTM 24

CONDUTORES, ISOLADORES, CHAVES, CAIXAS E FERRAGENS DEVEM SER DE MATERIAL DE ACORDO COM O DISPOSTO NA NORMA WKI OMBR MAT 18 0248 EDBR;

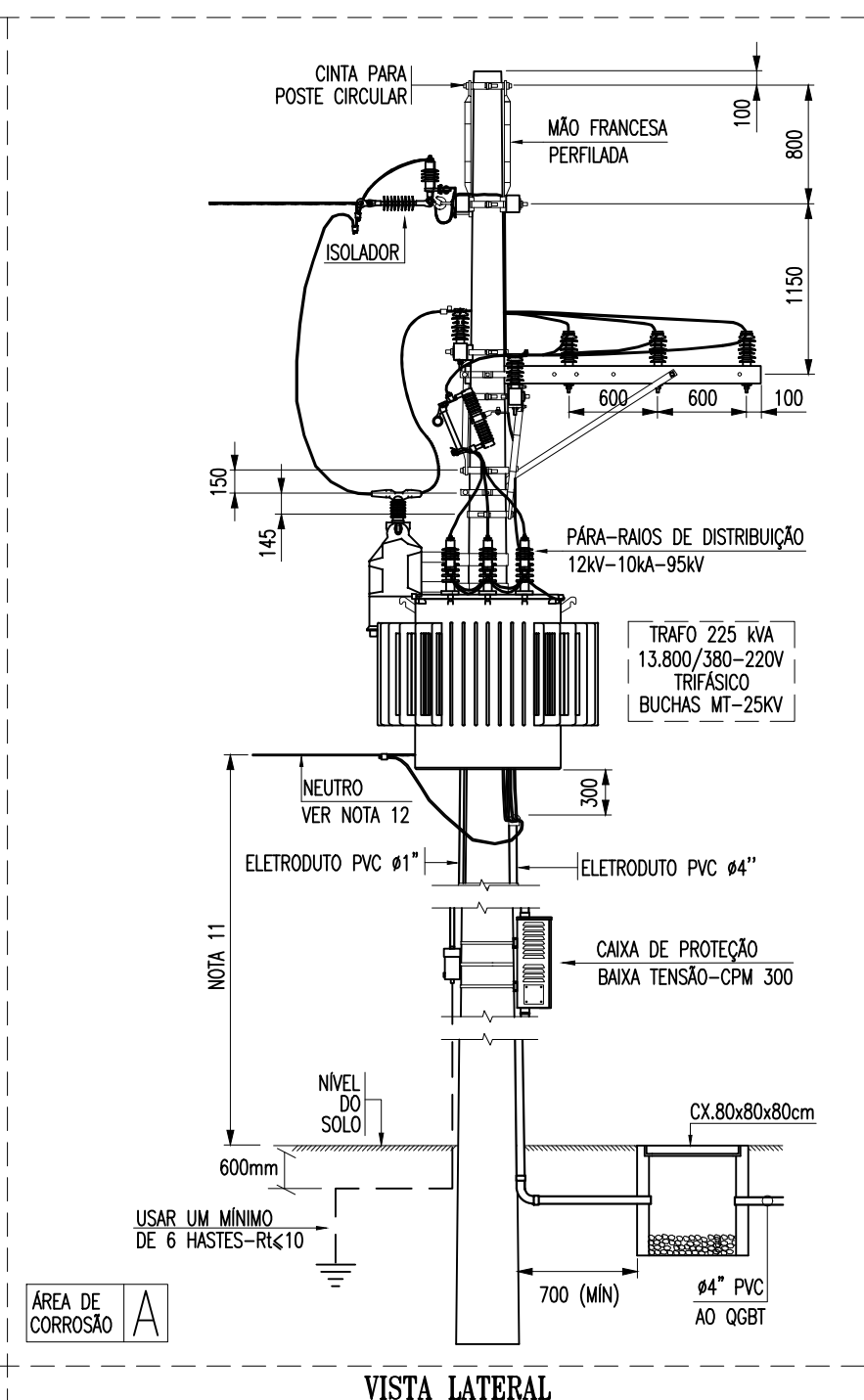
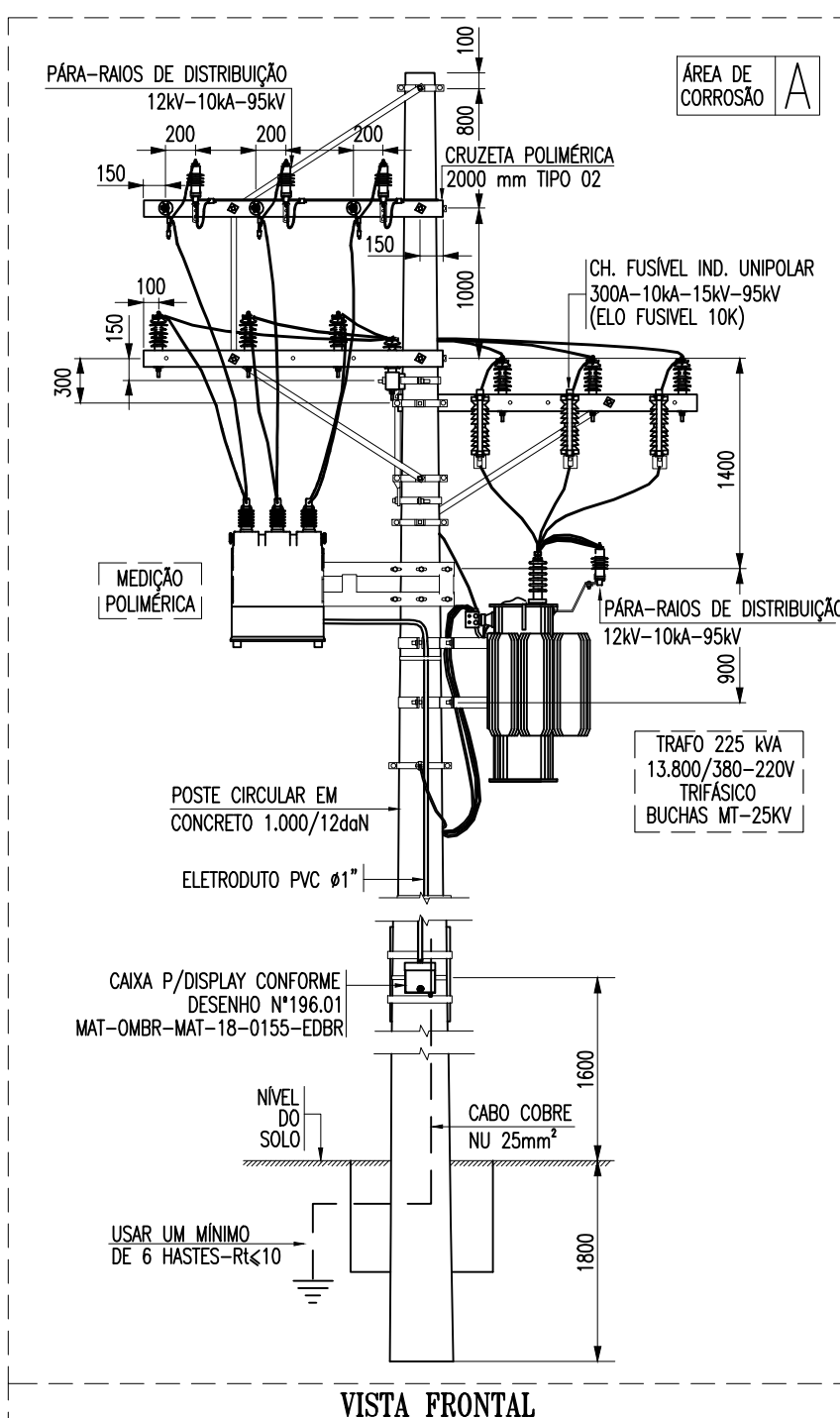
OPERADORAS DISPONÍVEIS:
TIM CLARO
VIVO OI



PLANTA BAIXA - SITUAÇÃO / ENTRADA DE ENERGIA
escala: 1/250



DETALHE-MALHA DE ATERRAMENTO
escala: s/e



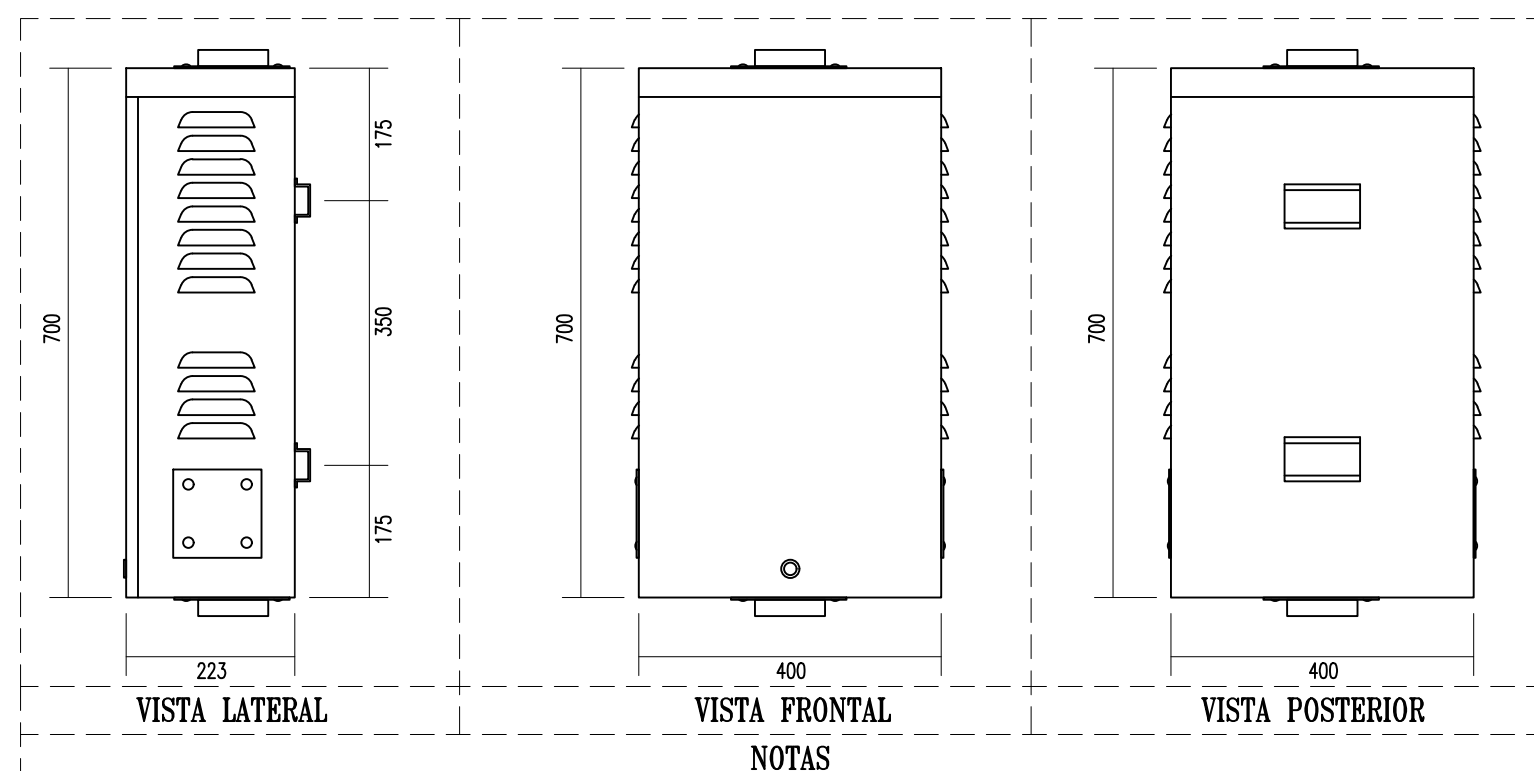
NOTAS - ESPECIFICAÇÃO TÉCNICA Nº 942

- SUBESTAÇÃO ATENDIDA ATRAVÉS DE REDE AÉREA DA DISTRIBUIÇÃO PARA TENSÃO DE FORTALECIMENTO ATÉ 15kV.
- A ESTRUTURA COM CONJUNTO DE MEDIÇÃO DEVE SER INSTALADA CONFORME OS CRITÉRIOS DE MEDIDA INDICADOS NO DESENHO 11 (RECUBRIMENTO DE BUCHAS) E DEVE SER INSTALADA CONFORME O DISPOSTO NA NORMA WKI OMBR MAT 18 0248 EDBR.
- OS CABOS DE MEDIÇÃO DEVE SER INSTALADO CONFORME O DISPOSTO NA NORMA WKI OMBR MAT 18 0248 EDBR.
- A CAIXA DE MEDIÇÃO DEVE SER INSTALADA CONFORME O DISPOSTO NA NORMA WKI OMBR MAT 18 0248 EDBR.
- O SUPORTE DO PARAFUSO DE CONJUNTO DE MEDIÇÃO DEVE SER INSTALADO CONFORME O DISPOSTO NA NORMA WKI OMBR MAT 18 0248 EDBR.
- O SUPORTE DO PARAFUSO DE CONJUNTO DE MEDIÇÃO DEVE SER INSTALADO CONFORME O DISPOSTO NA NORMA WKI OMBR MAT 18 0248 EDBR.
- O SUPORTE DO PARAFUSO DE CONJUNTO DE MEDIÇÃO DEVE SER INSTALADO CONFORME O DISPOSTO NA NORMA WKI OMBR MAT 18 0248 EDBR.
- O SUPORTE DO PARAFUSO DE CONJUNTO DE MEDIÇÃO DEVE SER INSTALADO CONFORME O DISPOSTO NA NORMA WKI OMBR MAT 18 0248 EDBR.
- O SUPORTE DO PARAFUSO DE CONJUNTO DE MEDIÇÃO DEVE SER INSTALADO CONFORME O DISPOSTO NA NORMA WKI OMBR MAT 18 0248 EDBR.
- O SUPORTE DO PARAFUSO DE CONJUNTO DE MEDIÇÃO DEVE SER INSTALADO CONFORME O DISPOSTO NA NORMA WKI OMBR MAT 18 0248 EDBR.
- O SUPORTE DO PARAFUSO DE CONJUNTO DE MEDIÇÃO DEVE SER INSTALADO CONFORME O DISPOSTO NA NORMA WKI OMBR MAT 18 0248 EDBR.
- O SUPORTE DO PARAFUSO DE CONJUNTO DE MEDIÇÃO DEVE SER INSTALADO CONFORME O DISPOSTO NA NORMA WKI OMBR MAT 18 0248 EDBR.
- O SUPORTE DO PARAFUSO DE CONJUNTO DE MEDIÇÃO DEVE SER INSTALADO CONFORME O DISPOSTO NA NORMA WKI OMBR MAT 18 0248 EDBR.
- O SUPORTE DO PARAFUSO DE CONJUNTO DE MEDIÇÃO DEVE SER INSTALADO CONFORME O DISPOSTO NA NORMA WKI OMBR MAT 18 0248 EDBR.
- O SUPORTE DO PARAFUSO DE CONJUNTO DE MEDIÇÃO DEVE SER INSTALADO CONFORME O DISPOSTO NA NORMA WKI OMBR MAT 18 0248 EDBR.

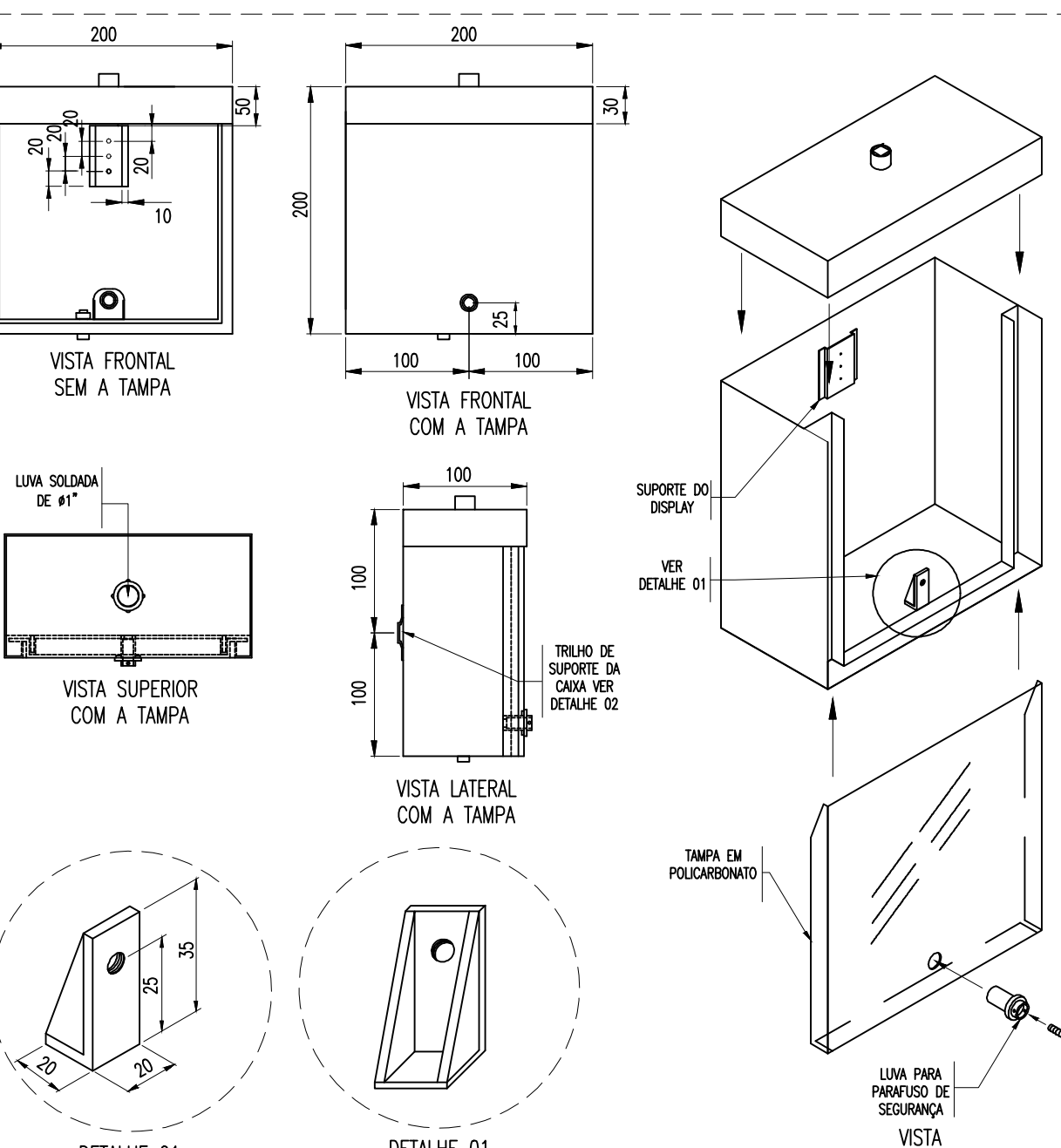
DETALHE - SUBESTAÇÃO AÉREA 225kV - ESTRUTURA ÚNICA
escala: s/e

PROJETO PADRÃO!

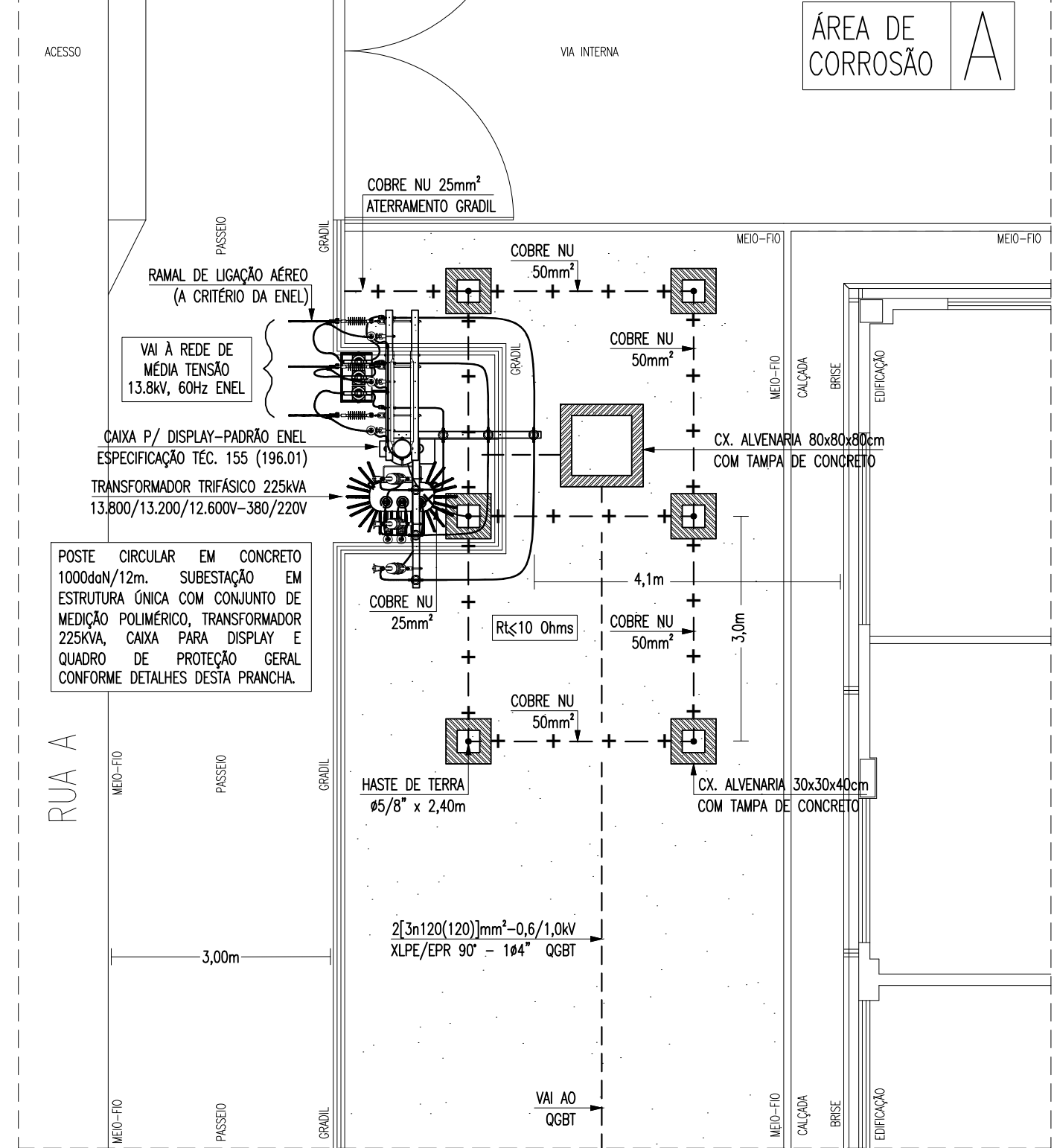
ESTA É UMA IMPLANTAÇÃO PADRÃO. AS LOCAÇÕES DA SUBESTAÇÃO, POSTES, CAIXAS E OUTROS ITENS DE INSTALAÇÃO NÃO REPRESENTAM QUALQUER LOCALIDADE. PARA A EXECUÇÃO, O PROJETO DE IMPLANTAÇÃO DE CADA ESCOLA DEVERÁ SER SOLICITADO À SUPERINTENDÊNCIA DE OBRAS PÚBLICAS DO ESTADO DO CEARÁ.



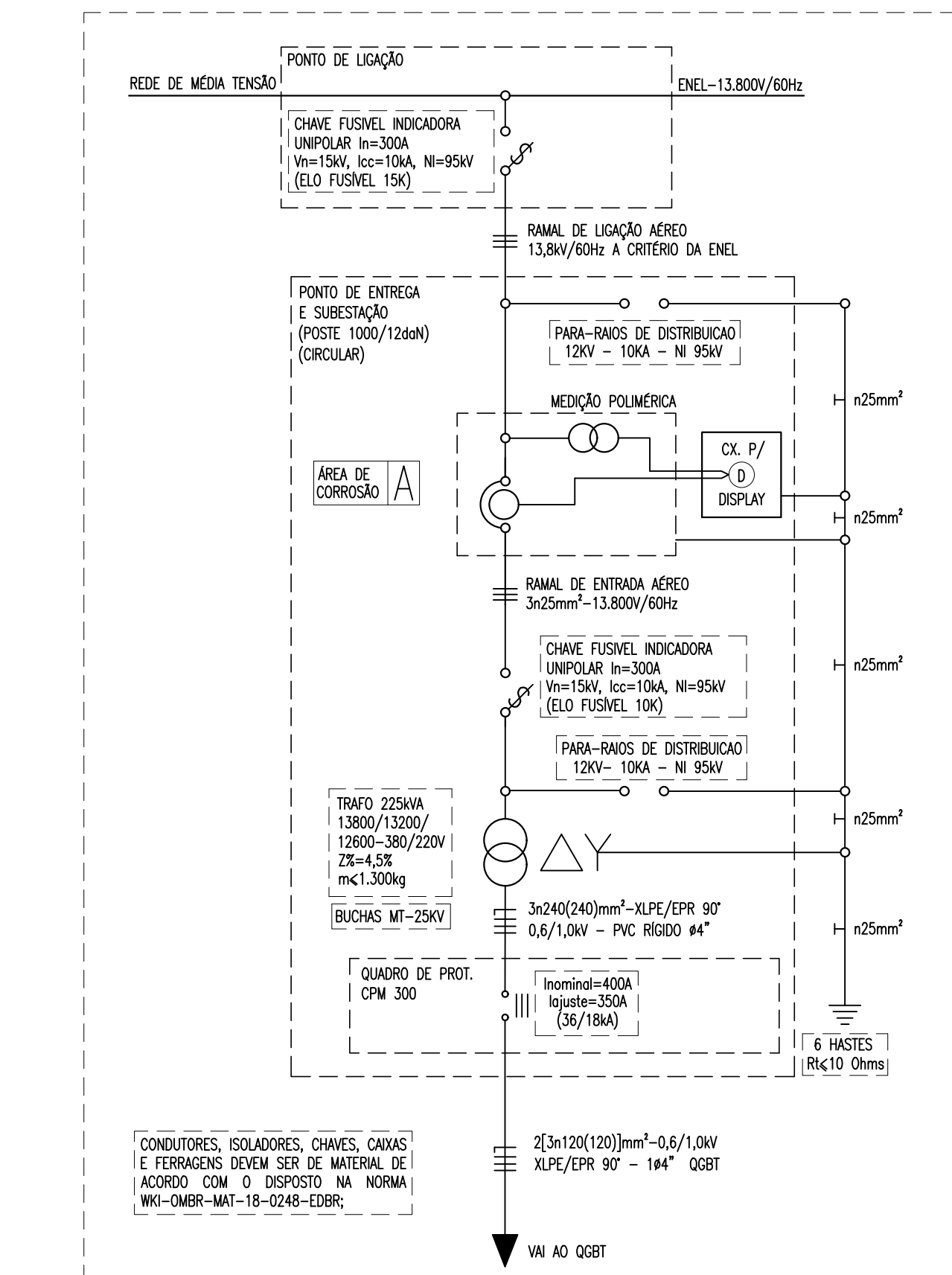
DETALHE - CAIXA DE PROTEÇÃO EM BAIXA TENSÃO - CPM 300
escala: s/e



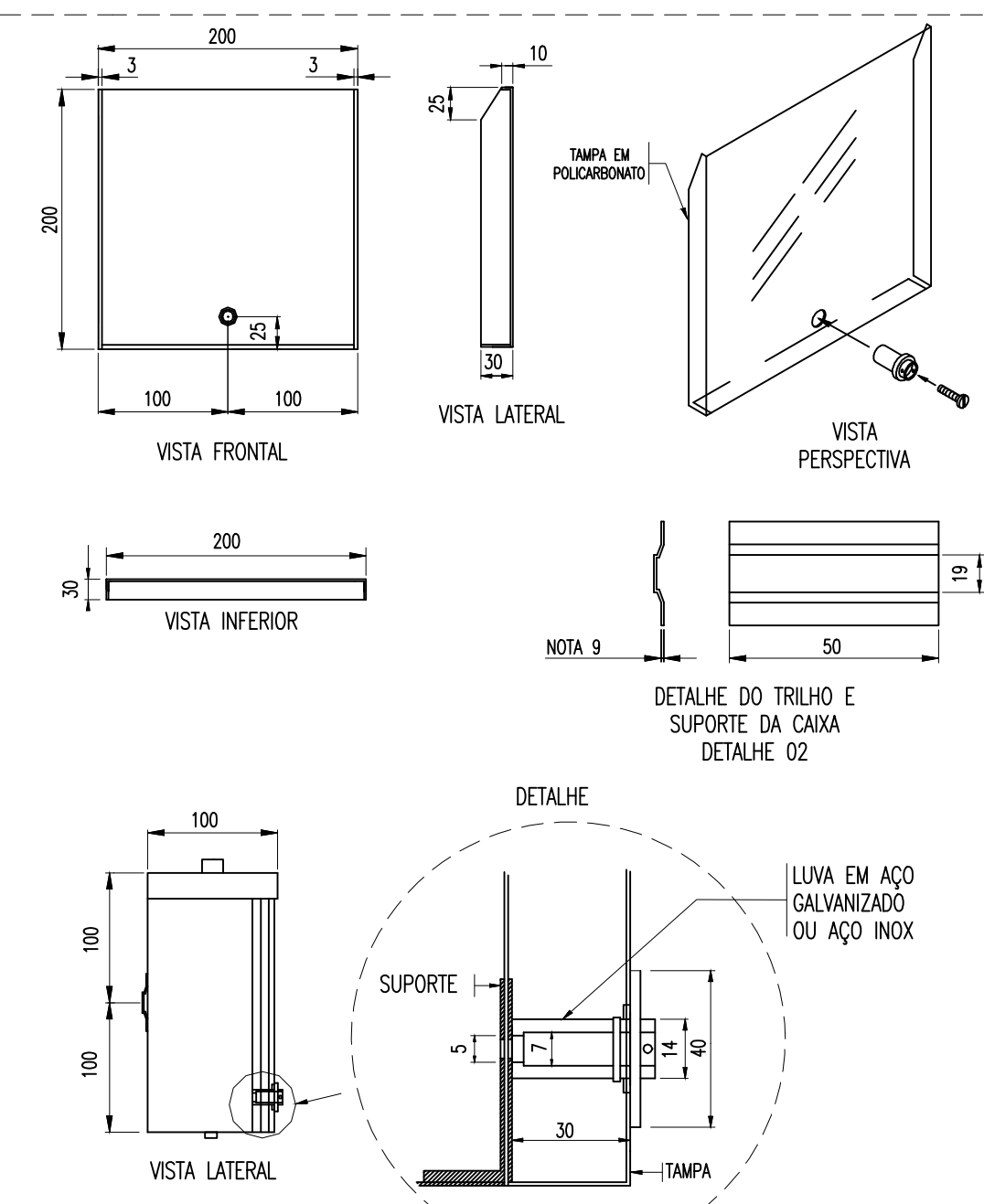
DETALHE - CAIXA PARA DISPLAY
escala: s/e



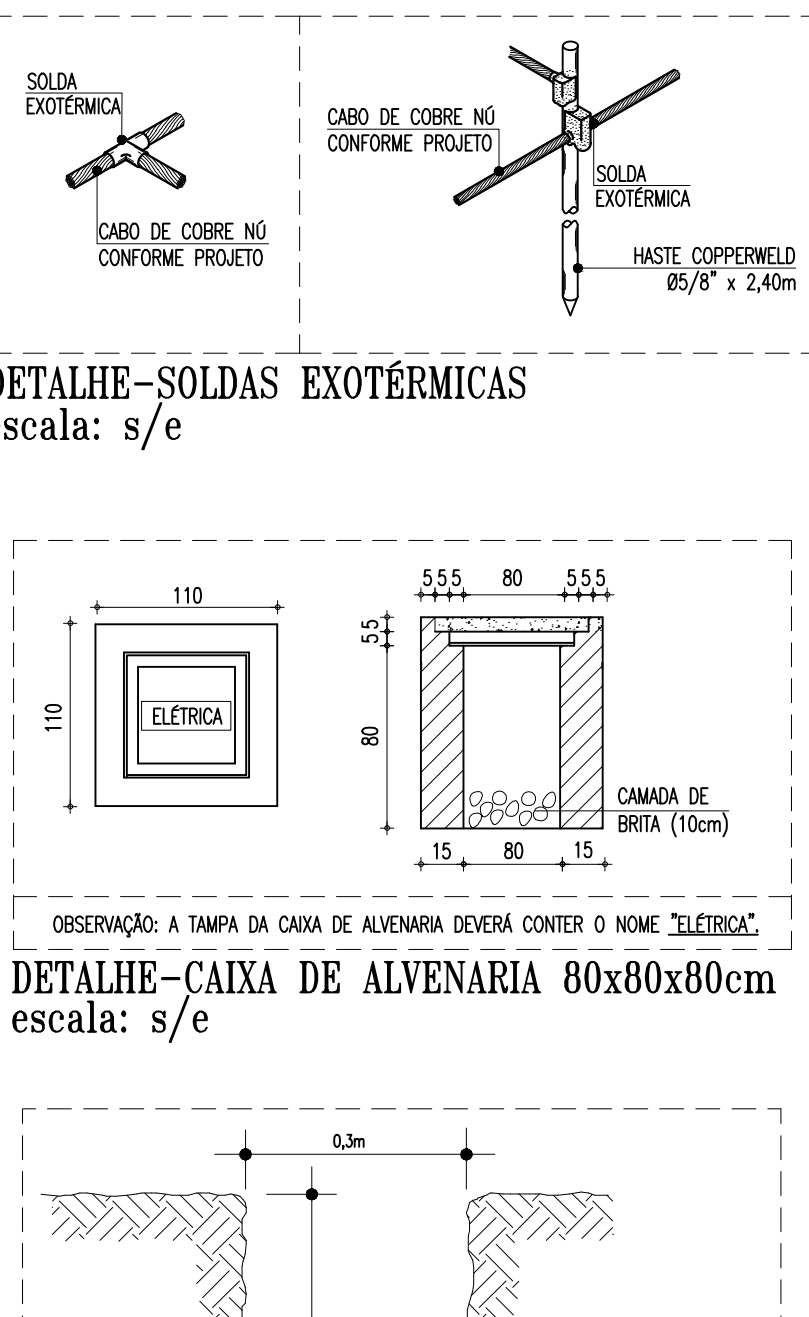
PLANTA BAIXA - DETALHE DA SUBESTAÇÃO
escala: 1/75



ESQUEMA ELÉTRICO - ENTRADA DE ENERGIA MT (SE 225 kVA)
escala: s/e



DETALHE - SOLDAS EXOTÉRMICAS
escala: s/e



DETALHE - CAIXA DE ALVENARIA 80x80x80cm
escala: s/e

LEGENDA

	POSTE EXISTENTE - REDE ENEL
	CAIXA DE PASSAGEM EM ALVENARIA, DIMENSÕES INTERNAS: 30x30x40cm, FUNDO EM 10cm DE BRITA COM O NOME "ELÉTRICA" INSCRITO NA TAMPA COM HASTE DE ATERRAMENTO EM COBRE 45/8" x 2,40m, CONFORME DETALHE.
	ELETRODUTO EM PVC RÍGIDO INSCALVEL, ANTICHAMA, CLASSE B, EMBUTIDO NO PRISO. FIBRA: TIPORE, AMARCO, DASA OU EQUIVALENTE TÉCNICO, SEÇÃO NOMINAL, QUANDO NÃO INDICADA EM PROJETO, IGUAL A 45/4".
	CABO DE COBRE NU, SEÇÃO NOMINAL INDICADA EM PROJETO.

ADVERTÊNCIA

1. QUANDO UM DISJUNTOR OU FUSÍVEL ATUA, DESLIGANDO ALGUM CIRCUITO OU A INSTALAÇÃO INTERA, A CAUSA PODE SER UMA SOBRECARGA OU UM CURTO-CIRCUITO. DESLIGAMENTOS FREQUENTES SÃO SINAL DE SOBRECARGA. POR ISSO, NUNCA TROQUE SEUS DISJUNTORES OU FUSÍVEIS POR OUTROS DE MAIOR CORRENTE (MAIOR AMPERAGEM) SIMPLEMENTE COMO REGRA, A TROCA DE UM DISJUNTOR OU FUSÍVEL, POR OUTRO DE MAIOR CORRENTE REDUZIR, ANTES, A TROCA DOS FIOS E CABOS ELÉTRICOS, POR OUTROS DE MAIOR SEÇÃO (BITOLA).

2. DA MESMA FORMA, NUNCA DESATE O REMÓDIA A CAUSA AUTOMÁTICA DE PROTEÇÃO CONTRA CHOQUES ELÉTRICOS (DISPOSITIVO DR), MESMO EM CASO DE DESLIGAMENTOS SEM CAUSA APARENTE. SE OS DESLIGAMENTOS FOREM FREQUENTES E, PRINCIPALMENTE, SE AS TENTATIVAS DE RELIAR A CHAVE NÃO TIVEREM EFEITO, ISSO SIGNIFICA, AUTO PROVA, QUE A INSTALAÇÃO ELÉTRICA APRESENTA ANOMALIAS INTERNAS, QUE SÓ PODEM SER IDENTIFICADAS E CORRIGIDAS POR PROFISSIONAIS QUALIFICADOS. A DESATIVAÇÃO OU REMOÇÃO DA CHAVE SIGNIFICA A ELIMINAÇÃO DE MEDIDA PROTETORA CONTRA CHOQUES ELÉTRICOS E RISCO DE VIDA PARA OS USUÁRIOS DA INSTALAÇÃO.

OBSERVAÇÃO:

ESTA ADVERTÊNCIA DEVERÁ SER FRANDA, ATRAVÉS DE MATERIAL INDELELVEL, NA PORTA FRONTAL DE TODOS OS QUADROS ELÉTRICOS, CONFORME PRESCRIÇÃO 6.5.4.10 DA NBR 5410:2004.

FONTE: NBR 5410:2004

CONSIDERAÇÕES GERAIS

- TODAS AS CONDIÇÕES ENTRE ELETRODUTOS, CAIXAS DE PASSAGEM, DERIVAÇÃO E QUADROS DE DISTRIBUIÇÃO DEVEM SER FEITAS COM A UTILIZAÇÃO DE BUCHA E ARRUELA, CONFORME SEÇÃO DO ELETRODUTO.
- TODOS OS QUADROS DE DISTRIBUIÇÃO DEVERÃO CONTER O DIAGRAMA UNIFILAR CORRESPONDENTE, FIXADO EM SUAS PORTAS.
- TODAS AS MASSAS CONDUTORAS DA INSTALAÇÃO DEVEM SER ATERRADAS QUANDO PERFILADOS, PERIFERIAS, ELETROCALHAS E CARCAÇAS DE LUMINÁRIAS CASO AS LUMINÁRIAS NÃO POSSUAM TERMINAL DE ATERRAMENTO, PROVIDENCIANDO SOLDA.
- ELETRODUTOS NÃO COVARIOS - SEÇÃO NOMINAL 45/4".

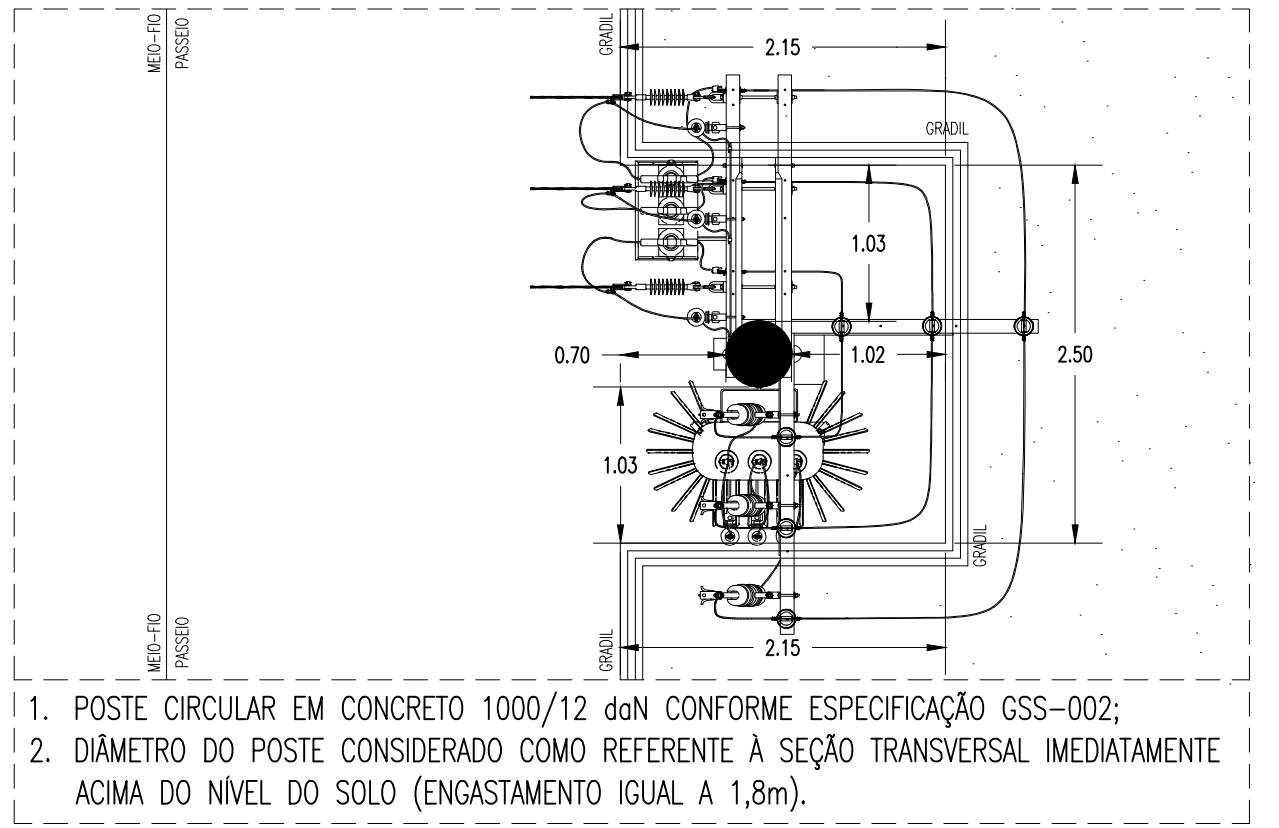
NOMENCLATURA

2[3nAA(BB)]mm²-0,6/1,0kV-190D" / XLPE/EPR 90"

CIRCUITO TRIFÁSICO, TRES CONDUTORES DE FASE COM SEÇÃO NOMINAL "n"mm² (DOS CONDUTORES POR FASE), CONDUTOR NEUTRO (PEN) COM SEÇÃO NOMINAL "nB"mm² (DOS CABOS), CLASSE DE ISOLAMENTO DOS CONDUTORES 0,6/1,0kV, EM UM ELETRODUTO (PVC RÍGIDO) COM SEÇÃO NOMINAL "D". ISOLAÇÃO EM COMPOSTO TERMOFUSO XLPE/EPR 90", COBERTURA EM COMPOSTO ANTICHAMA, COM BAIXA EMISSÃO DE FUMAÇA - NÃO HALOGENADOS (NBR 13.248:2014).

CORES

- FASE R - VERMELHO	- FASE T - BRANCO	- RETORNO - AMARELO
- FASE S - PRETO	- NEUTRO AZUL CLARO	- TERRA - VERDE



PLANTA BAIXA - DIMENSÕES DO RECUBRIMENTO
escala: 1/50

REVISÃO | ASSUNTO | DESENHO | DATA

PAGOS

CONSELHO PROFISSIONAL:

SOP-CE
SUPERINTENDÊNCIA DE OBRAS PÚBLICAS

SECRETARIA DAS CIDADES
SOP - SUPERINTENDÊNCIA DE OBRAS PÚBLICAS

ESCOLA DE ENSINO MÉDIO TIPO II

PROJETO: INSTALAÇÕES ELÉTRICAS

PROJETO EXECUTIVO

CONTÉUDO: PLANTA BAIXA - SITUAÇÃO/ENTRADA DE ENERGIA

ESCALA: 1/1200

PLANTA BAIXA - DETALHE DA SUBESTAÇÃO 1/75

PLANTA BAIXA - DIMENSÕES DO RECUBRIMENTO 1/50

ESQUEMA ELÉTRICO - ENTRADA DE ENERGIA s/e

LEGENDA E OBSERVAÇÕES s/e

DETALHES s/e

RESERVA DE PROPRIEDADE INTELECTUAL

DESENHO: IM

DATA: ABRIL / 2023

REVISÃO: DD

ARQUIVO: ELE_01_21-EM II R10.dwg

ELE 01 21