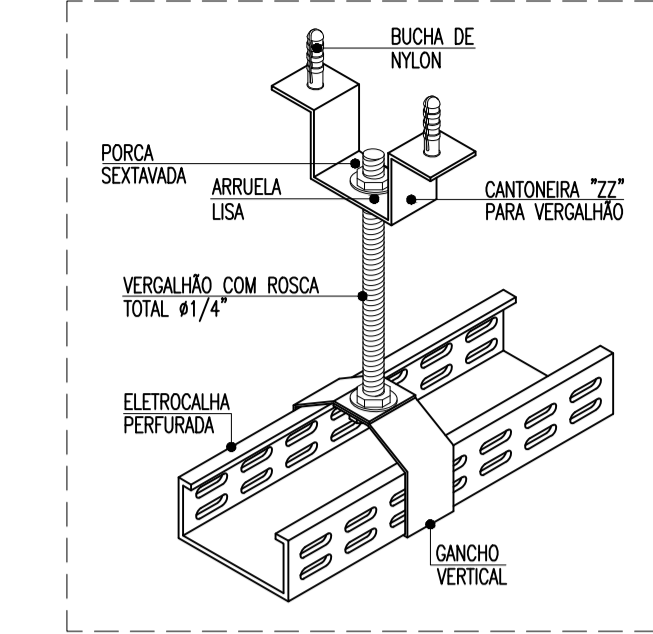
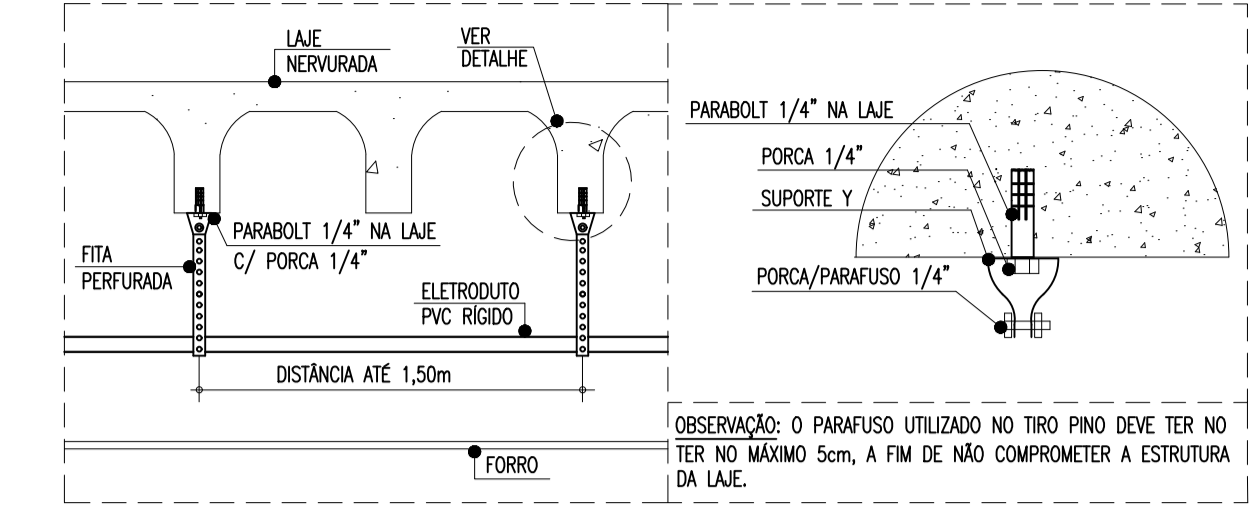


PLANTA BAIXA - 1º PAVIMENTO - ALIMENTADORES  
escala: 1/75

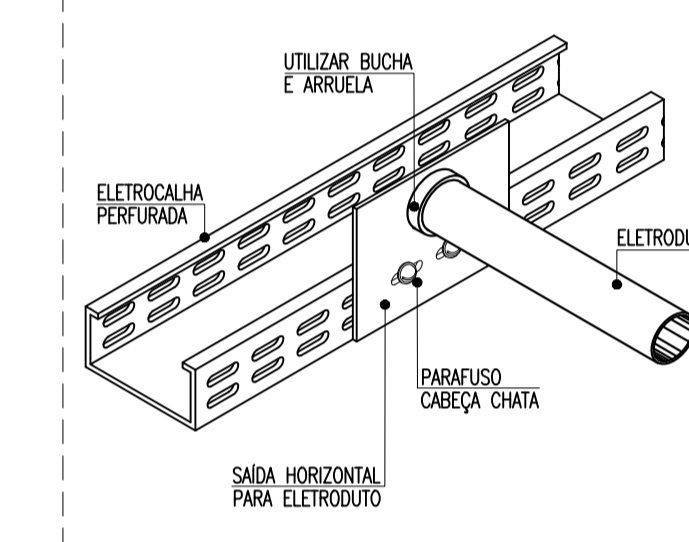
DETALHE-FIXAÇÃO DA ELETROCALHA  
escala: s/e



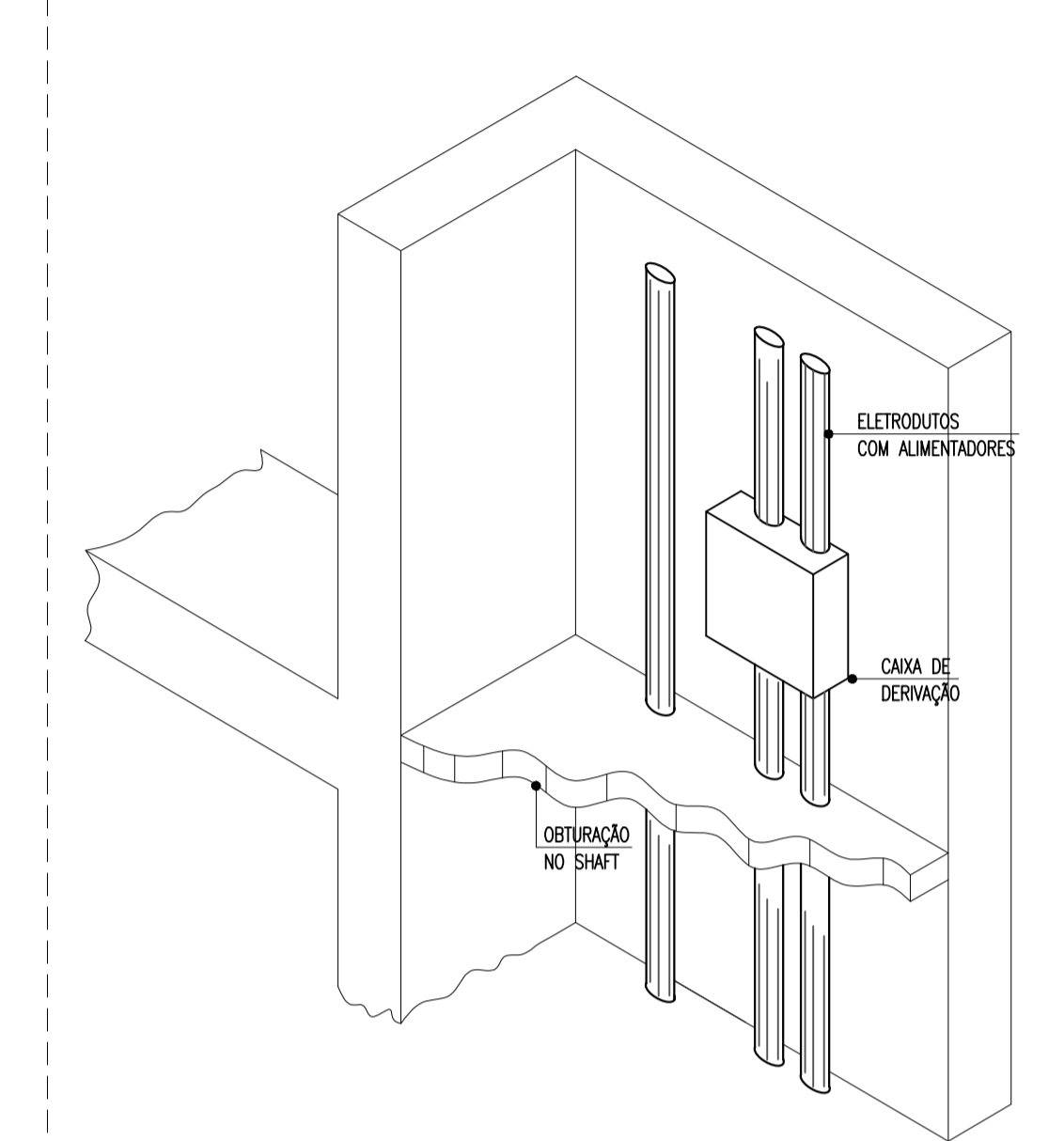
DETALHE-FIXAÇÃO (FITA PERFURADA)  
escala: s/e



DETALHE-SAÍDA PARA ELETRODUTO  
escala: s/e



DETALHE-OBTURAÇÃO EM SHAFT  
escala: s/e



OBSERVAÇÃO: A NORMA NBR 5410/2004 PRESCREVE QUE TODA TRAVESSIA DE PISO DEVE SER OBTURADA DE MODO A IMPEDIR A PROPAGAÇÃO DE INCÊNDIO. ESSA OBTURAÇÃO TERÁ QUE SER FEITA EM CONCRETO MAGRO.

LEGENDA DE TRECHOS

- ① 3x6(6)Tn6mm²-0,6/1kV #1\"/>

LEGENDA

QUADROS E CAIXAS

- QUADRO DE DISTRIBUIÇÃO COM PLACA DE MONTAGEM E ESPELHO DE PROTEÇÃO INCORPORADO, FABRICAÇÃO EM CHAPA DE AÇO INOX E ACABAMENTO EM PINTURA ELETROSTÁTICA A PO A BASE DE EPOXI-POLESTER, INSTALADO A 1,50m DO CENTRO DO PISO, COM BARRAMENTO E DISJUNTORES CONFORME ESQUEMA ELÉTRICO CORRESPONDENTE. FAB: CEMAR, INELSA, OLPE OU EQUIVALENTE TÉCNICO;
- — CAIXA METÁLICA, DIMENSÕES 20x20x12cm. FAB: TIGRE, TRAMONTINA, WETZEL OU EQUIVALENTE TÉCNICO, INSTALADA A 0,3m DA OBSTRUÇÃO DO SHAFT, QUANDO NÃO INDICADA ALTURA EM PROJETO;
- — CAIXA METÁLICA, DIMENSÕES 30x30x12cm. FAB: TIGRE, TRAMONTINA, WETZEL OU EQUIVALENTE TÉCNICO, INSTALADA A 0,3m DA OBSTRUÇÃO DO SHAFT, QUANDO NÃO INDICADA ALTURA EM PROJETO;
- — CONDUTELO DO TIPO "C", EM LIGA DE ALUMÍNIO COM PARAFUSO EM AÇO ZINCADO E JUNTA DE VEDAÇÃO PRE-MOLDADA FLEXÍVEL. ENTRADAS ROSQUEADAS PARA ELETRODUTOS DE #3". FAB: WETZEL, DANSA, TRAMONTINA OU EQUIVALENTE TÉCNICO;
- — CAIXA METÁLICA, DIMENSÕES 20x20x12cm, INSTALADA NO FORRO FALSO. FAB: DANSA, CEMAR, OLPE OU EQUIVALENTE TÉCNICO;

ELETRODUTOS E ELETROCALHAS

- ELETRODUTO EM PVC RÍGIDO ROSCÁVEL, ANTICHAMA, CLASSE B, APARENTE ACIMA DA LAJE, FIXO POR FITAS PERFURADAS. FAB: TIGRE, AMANCO, DANSA OU EQUIVALENTE TÉCNICO. SEÇÃO NOMINAL, QUANDO NÃO INDICADA EM PROJETO, IGUAL A #3/4\"/>

IMPORTANTE!

CADA ELETRODUTO DEVERÁ CONTER APENAS UM CIRCUITO ALIMENTADOR.

OBSERVAÇÕES GERAIS

- CONDUTORES NÃO COTADOS: CABO UNIPOLAR, CLASSE DE ISOLAMENTO 0,6/1kV, ISOLAÇÃO/COBERTURA 70°C, COM BAIXA EMISSÃO DE FUMACA - NÃO HALOGENADO (ABNT NBR13.248:2014). ENCORCAMENTO CLASSE 5. FAB: PRYSMAN, FICAP, SIL OU EQUIVALENTE TÉCNICO, SEÇÃO NOMINAL 2,5mm²;
- TODAS AS CONEXÕES ENTRE ELETRODUTOS E CAIXAS DE PASSAGEM, DERIVAÇÃO E QUADROS DE DISTRIBUIÇÃO DEVEM SER FEITAS COM A UTILIZAÇÃO DE BUCHA E ARRIEIRA, CONFORME SEÇÃO DO ELETRODUTO;

07	ALTERAÇÕES GERAIS	IM	22/03/2017
08	REVISÃO 08	IM	15/07/2019
09	REVISÃO 09	IM	14/03/2023
10	ALTERAÇÃO DOS BANHEIROS ACESSÍVEIS BLOCO PEDAGÓGICO E DIMINUIÇÃO DE 1 ELEVADOR	IM	04/10/2023
REVISÃO	ASSUNTO	DESENHO	DATA

PAGO	APROVO
	PROPRIETÁRIO
	PROJETO
	PROJETO
	CONSTRUÇÃO

CONSELHO PROFISSIONAL  
**SOP-CE**  
SUPERINTENDÊNCIA  
DE OBRAS PÚBLICAS

GOVERNO DO  
ESTADO DO CEARÁ  
Secretaria das Cidades

SECRETARIA DAS CIDADES  
SOP - SUPERINTENDÊNCIA DE OBRAS PÚBLICAS

PROJETO:	<b>ESCOLA DE ENSINO MÉDIO TIPO II</b>	
INTERESSADO:	ÁREA TÉCNICA:	
SECRETARIA DA EDUCAÇÃO DO CEARÁ	<b>INSTALAÇÕES ELÉTRICAS</b>	
ENDEREÇO:	ETAPA:	
PROJETO PADRÃO	PROJETO EXECUTIVO	
MUNICÍPIO:	CONTEÚDO:	ESCALA:
PROJETO PADRÃO	PLANTA BAIXA - 1º PAVIMENTO - ALIMENTADORES	1/75
AUTOR:	LEGENDA:	s/e
TELEFONE:	OBSERVAÇÕES:	s/e
AUTOR:	DETALHES:	s/e
TELEFONE:		

RESERVA DE PROPRIEDADE INTELECTUAL	DESENHO:	IM
A PROPRIEDADE INTELECTUAL DO PRESENTE PROJETO É RESERVADA AOS SEUS AUTORES. DE ACORDO COM A LEGISLAÇÃO PERTINENTE, O USO DESTES PROJETOS OU DE QUALQUER DE SEUS ELEMENTOS, QUE NÃO FORAM OS DETERMINADOS, SERÃO CONSIDERADOS COMO APROPRIAÇÃO ILÍCITA E SERÃO APLICADAS AS LEIS QUE DETERMINAM OS DIREITOS À PROTEÇÃO DOS AUTORES.	DATA:	MARÇO / 2013
	REVISÃO:	10
	ARQUIVO:	ELE_03_21-EM-II R10.dwg

**ELE**  
**03 21**