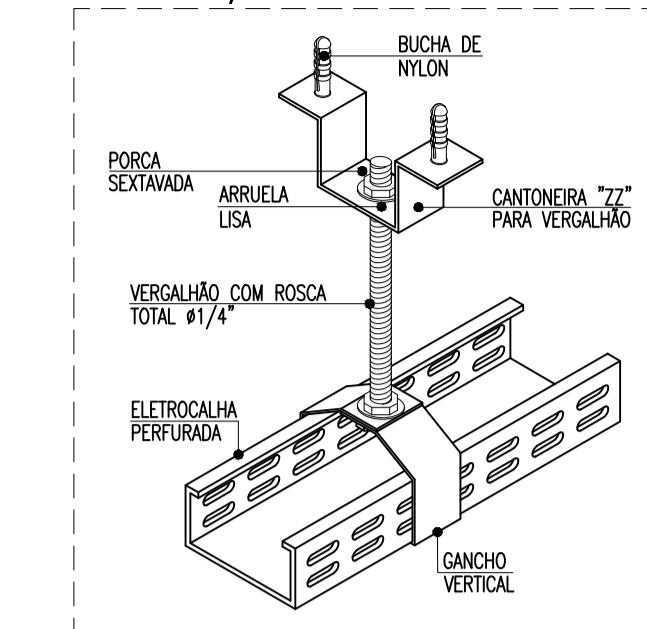
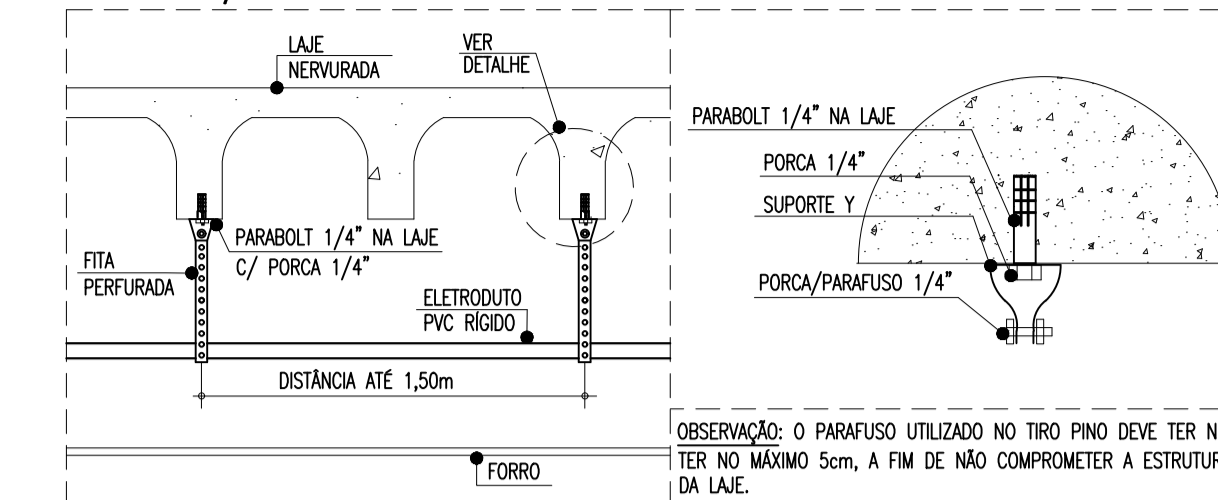


PLANTA BAIXA - 2º PAVIMENTO - ALIMENTADORES
escala: 1/75

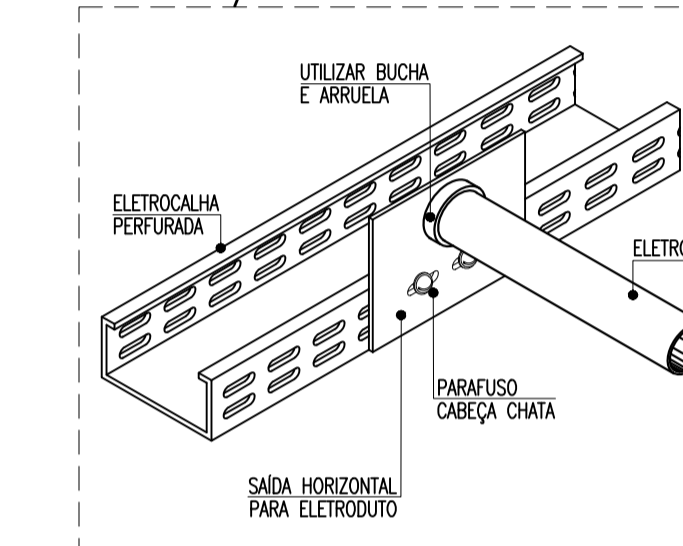
DETALHE-FIXAÇÃO DA ELETROCALHA
escala: s/e



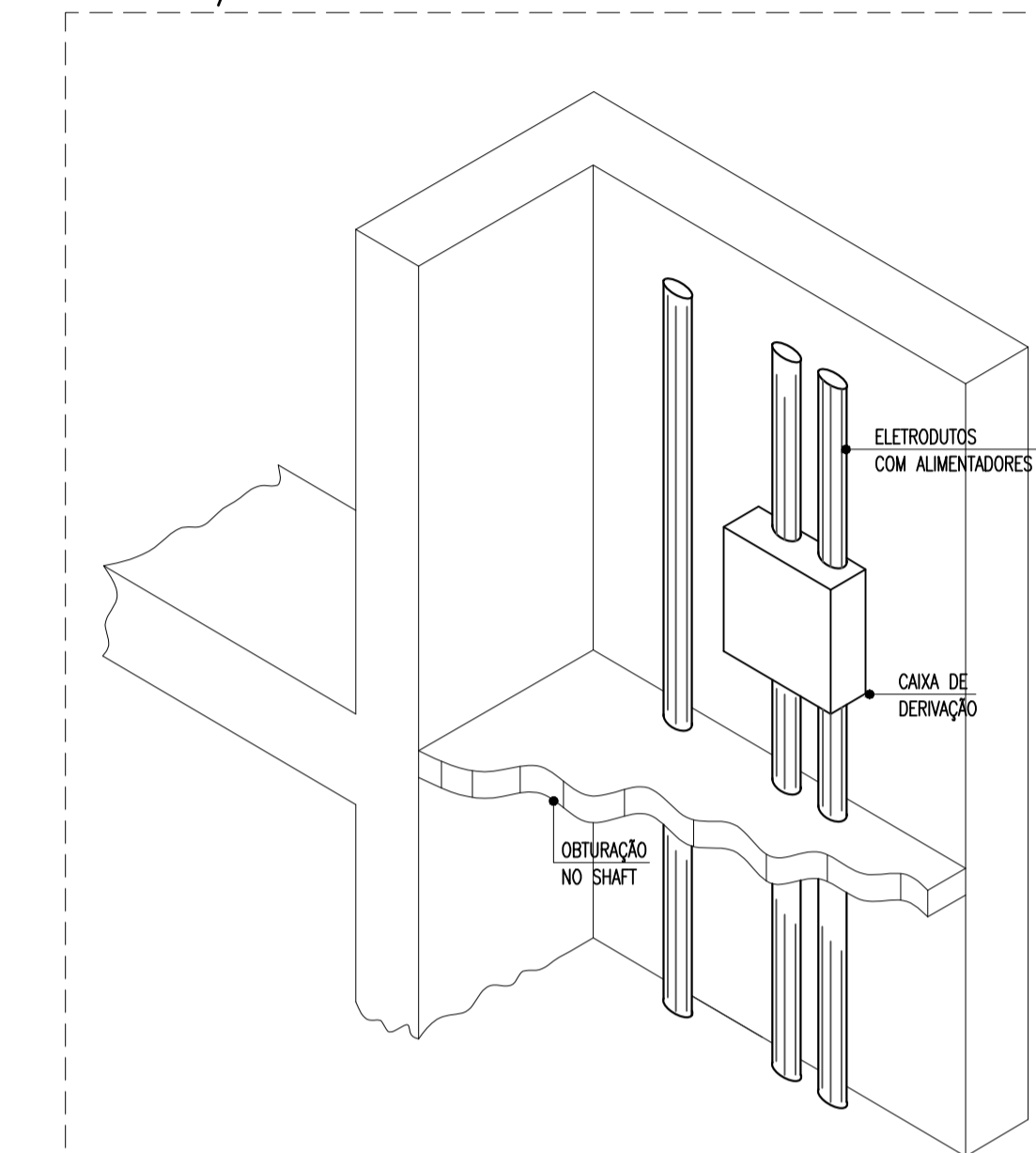
DETALHE-FIXAÇÃO (FITA PERFURADA)
escala: s/e



DETALHE-SAÍDA PARA ELETRODUTO
escala: s/e

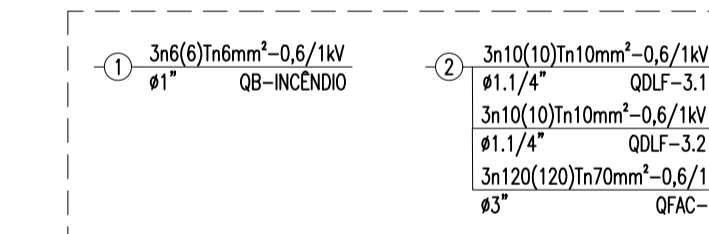


DETALHE-OBTURAÇÃO EM SHAFT
escala: s/e



OBSERVAÇÃO: A NORMA NBR 5410/2004 PRESCREVE QUE TODA TRAVESSIA DE PISO DEVE SER OBTURADA DE MODO A IMPEDIR A PROPAGAÇÃO DE INCÊNDIO. ESSA OBTURAÇÃO TERÁ DE SER FEITA EM CONCRETO MAGRO.

LEGENDA DE TRECHOS



LEGENDA

QUADROS E CAIXAS

- QUADRO DE DISTRIBUIÇÃO COM PLACA DE MONTAGEM E ESPELHO DE PROTEÇÃO INCORPORADO, FABRICAÇÃO EM CHAPA DE AÇO 1/20 E ACABAMENTO EM PINTURA ELETROSTÁTICA A PÓ À BASE DE EPOXI-POLESTER, INSTALADO A 1,50m DO CENTRO DO PISO, COM BARRAMENTO E DISJUNTORES CONFORME ESQUEMA ELÉTRICO CORRESPONDENTE. FAB: CEMAR, INELSA, OLPE OU EQUIVALENTE TÉCNICO;
- CAIXA METÁLICA, DIMENSÕES 20x20x12cm. FAB: TIGRE, TRAMONTINA, WETZEL OU EQUIVALENTE TÉCNICO, INSTALADA A 0,3m DA OBTURAÇÃO DO SHAFT, QUANDO NÃO INDICADA ALTURA EM PROJETO;
- CAIXA METÁLICA, DIMENSÕES 30x30x12cm. FAB: TIGRE, TRAMONTINA, WETZEL OU EQUIVALENTE TÉCNICO, INSTALADA A 0,3m DA OBTURAÇÃO DO SHAFT, QUANDO NÃO INDICADA ALTURA EM PROJETO;
- CONDULETE DO TIPO "C", EM LIGA DE ALUMÍNIO COM PARAFUSO EM AÇO ZINCADO E JUNTA DE VEDAÇÃO PRÉ-MOLDADA FLEXÍVEL. ENTRADAS ROSQUEADAS PARA ELETRODUTOS DE #3". FAB: WETZEL, DASA, TRAMONTINA OU EQUIVALENTE TÉCNICO;

ELETRODUTOS E ELETROCALHAS

- ELETRODUTO EM PVC RÍGIDO ROSCÁVEL, ANTICHAMA, CLASSE B, APARENTE ACIMA DA LAJE, FIXO POR FITAS PERFURADAS. FAB: TIGRE, AMANCO, DASA OU EQUIVALENTE TÉCNICO. SEÇÃO NOMINAL, QUANDO NÃO INDICADA EM PROJETO, IGUAL A #3/4";
- INDICAÇÃO DE ELETRODUTO QUE PASSA E QUE DESCE, RESPECTIVAMENTE;
- ELETROCALHA PERFURADA EM AÇO SAE 1008/1010, TIPO "U", DIMENSÕES 100x50mm, PRÉ-ZINCADO À FOGO. FABRICANTE: MOPA, MEGA, KENNEDY OU EQUIVALENTE TÉCNICO, APOIO A CADA 1,5m;
- CURVA HORIZONTAL 90º PARA ELETROCALHA 100x50mm. FAB: MOPA, MEGA, KENNEDY OU EQUIVALENTE TÉCNICO;

OBSERVAÇÕES GERAIS

- CONDUTORES NÃO COTADOS: CABO UNIPOLAR, CLASSE DE ISOLAMENTO 0,6/1kV, ISOLAÇÃO/COBERTURA 70°C, COM BAIXA EMISSÃO DE FUMÇA - NÃO HALOGENADO (ABNT NBR13.248-2014). ENCOLOCAMENTO CLASSE 5. FAB: PRYSMAN, FICAP, SIL OU EQUIVALENTE TÉCNICO, SEÇÃO NOMINAL 2,5mm²;
- TODAS AS CONEXÕES ENTRE ELETRODUTOS E CAIXAS DE PASSAGEM, DERIVAÇÃO E QUADROS DE DISTRIBUIÇÃO DEVEM SER FEITAS COM A UTILIZAÇÃO DE BUCHA E ARRUELA, CONFORME SEÇÃO DO ELETRODUTO;

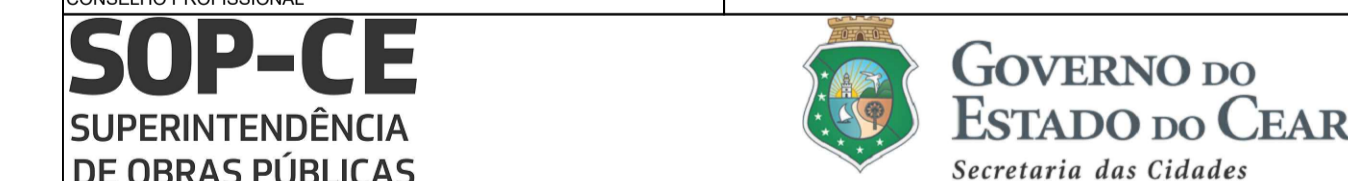
IMPORTANTE!

CADA ELETRODUTO DEVERÁ CONTER APENAS UM CIRCUITO ALIMENTADOR.

07	ALTERAÇÕES GERAIS	IM	22/03/2017
08	REVISÃO 08	IM	15/07/2019
09	REVISÃO 09	IM	14/03/2023
10	ALTERAÇÃO DOS BANHEIROS ACESSÍVEIS BLOCO PEDAGÓGICO E DIMINUIÇÃO DE 1 ELEVADOR	IM	04/10/2023
	REVISÃO ASSUNTO	DESENHO	DATA

PAGO	APROVO
	PROPRIETÁRIO
	PROJETO
	PROJETO
	CONSTRUÇÃO

CONSELHO PROFISSIONAL	
SOP-CE SUPERINTENDÊNCIA DE OBRAS PÚBLICAS	
SECRETARIA DAS CIDADES SOP - SUPERINTENDÊNCIA DE OBRAS PÚBLICAS	
PROJETO:	ÁREA TÉCNICA: INSTALAÇÕES ELÉTRICAS
INTERESSADO: SECRETARIA DA EDUCAÇÃO DO CEARÁ	ETAPA: PROJETO EXECUTIVO
ENDEREÇO: PROJETO PADRÃO	CONTEÚDO: PLANTA BAIXA - 2º PAVIMENTO - ALIMENTADORES
MUNICÍPIO: PROJETO PADRÃO	LEGENDA
AUTOR:	DETAHES
TELEFONE:	DESENHO:
AUTOR:	DATA:
TELEFONE:	REVISÃO:
	ARQUIVO:



RESERVA DE PROPRIEDADE INTELECTUAL	DESENHO:	IM
A PROPRIEDADE INTELECTUAL DO PRESENTE PROJETO É RESERVADA AOS SEUS AUTORES DE ACORDO COM A LEGISLAÇÃO PERTINENTE. O USO DESTES PROJETOS OU DE QUALQUER DE SEUS ELEMENTOS, QUE NÃO FOMAM OS DETERMINADOS, SERÃO CONSIDERADOS COMO APROPRIAÇÃO ILÍCITA E SERÃO APLICADAS AS LEIS QUE DETERMINAM PUNIS DIFERENTES A TODOS OS EFETOS.	DATA:	MARÇO / 2013
	REVISÃO:	10
	ARQUIVO:	ELE_04_21-EEM II R10.dwg