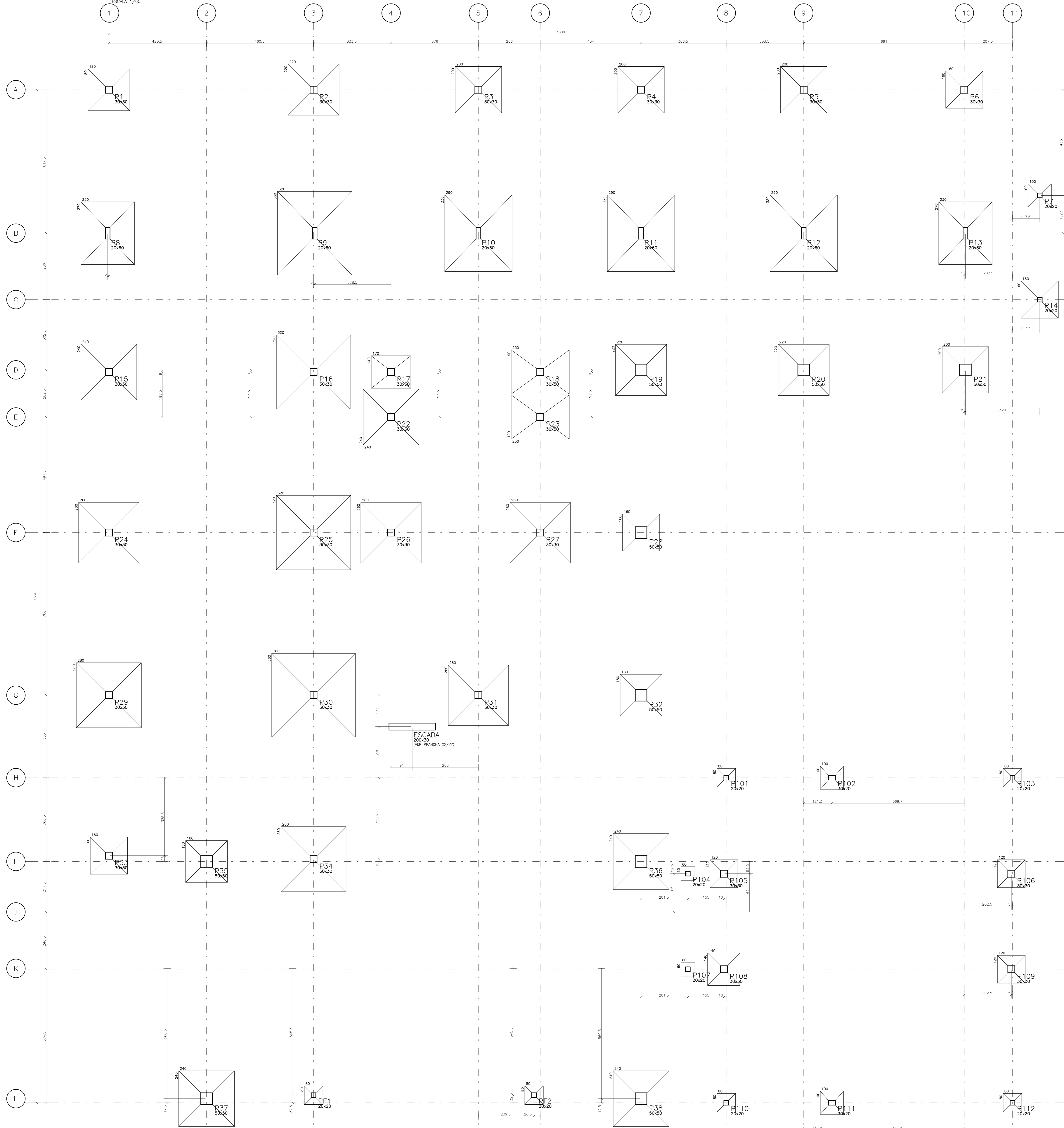
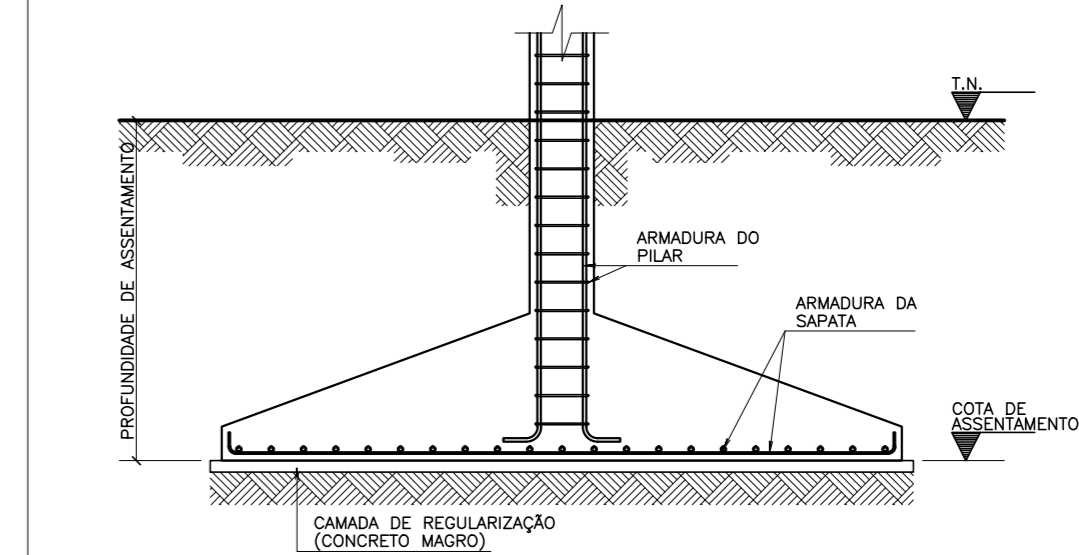


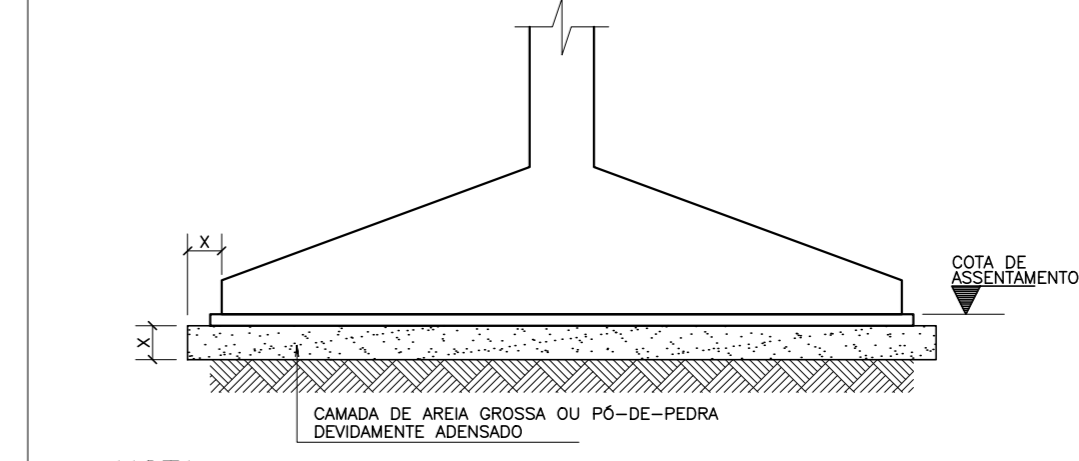
LOCAÇÃO DOS PILARES E FUNDAÇÕES
ESCALA: 1/40



DETALHE TÍPICO DA LIGAÇÃO PILAR/SAPATA



DETALHE TÍPICO DA REFORÇO DO SOLO



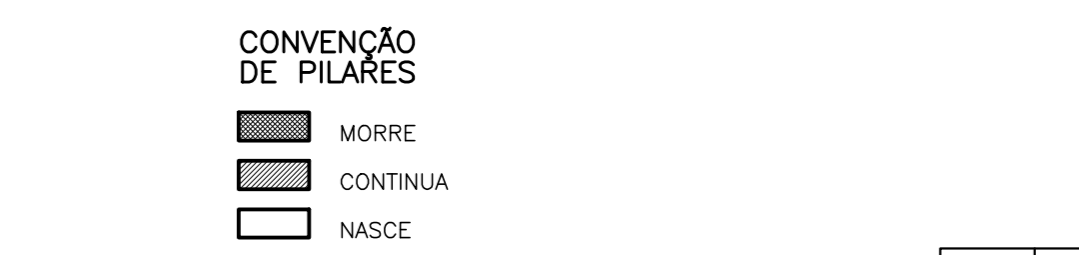
NOTA:
* AS FUNDAÇÕES SERÃO EXECUTADAS SOBRE UMA CAMADA DE 30CM DE AREIA DE 10-DE-PEDELA, DEVIDAMENTE ADENSADA, EXECUTADA EM DUAS CAMADAS DE 15CM.

- NOTAS:
- AS FUNDAÇÕES FORAM DIMENSIONADAS P/ UMA TENSÃO ADMISSÍVEL NO SOLO MAIOR QUE 2,0kgf/cm² A UMA PROFUNDIDADE DE 1,50m ABaixo DO TERRENO NATURAL.
 - ESTES VALORES DEVERÃO SER VERIFICADOS POR TÉCNICO ESPECIALIZADO EM SOLOS ATRAVÉS DE SONDAGEM TIPO SPT (OU SUPERIOR) E QUAISQUER AS FUNDAÇÕES DEVERÃO SER REDIMENSIONADAS.
 - AS FUNDAÇÕES SERÃO EXECUTADAS SOBRE UM COLCHÃO DE AREIA GROSSA DE 30cm, COMPACTADA EM DUAS CAMADAS DE 15cm, USANDO COMPACTADOR MECÂNICO.
 - TORNA-SE INDISPENSÁVEL INSPEÇÃO PARA IDENTIFICAR SITUAÇÕES PARTICULARES NO TERRENO, TAIS COMO: POÇOS D'ÁGUA ATERRADOS; ZONAS DE ATERRÇO COM ENTULHO OU MESMO LIXO; FORMIGUEIROS; OU ATÉ MESMO MÁ QUALIDADE DO SOLO DE OCORRÊNCIA LOCALIZADA.
 - CONFERRIR TODAS AS MEDIDAS NO LOCAL.

TABELA DE REAÇÕES DOS PILARES

TELA	Fx	Fy	Fz	Mx	My	Mz
P1	46.1	-1.4	0.5	-0.3	-1.0	
P2	71.0	0.2	0.5	-0.2	-0.1	
P3	55.6	-0.2	-0.5	0.7	-0.3	
P4	59.1	0.2	0.6	-0.3	-0.3	
P5	69.8	-0.2	0.6	-0.3	-0.3	
P6	38.3	0.6	0.7	-0.5	0.2	
P7	15.1	0.2	0.4	-0.3	0.1	
P8	95.1	-0.6	0.9	-0.6	-0.6	
P9	193.6	0.9	3.0	-1.3	-0.2	
P10	141.1	-0.6	1.6	1.5	-0.5	
P11	143.0	0.5	1.0	-0.7	0.2	
P12	153.2	-0.1	-0.2	0.1	0.0	
P13	102.4	0.3	-0.2	-0.6	0.2	
P14	32.1	0.2	-0.3	0.1	0.1	
P15	90.7	-0.2	-0.4	0.2	0.3	
P16	155.6	1.4	-2.4	1.3	1.4	
P17	30.7	-1.3	0.0	-0.2	-0.9	
P18	67.1	1.1	0.2	-0.3	0.5	
P19	70.7	-1.1	-1.4	0.0	1.5	
P20	71.4	-0.3	-2.2	0.7	-1.1	
P21	64.7	0.8	-1.0	-0.5	-0.8	
P22	86.6	-1.9	0.2	-0.3	-0.7	
P23	76.5	0.8	0.4	-0.4	0.3	
P24	89.3	-1.2	0.1	-0.1	-0.9	
P25	126.4	0.8	0.2	-0.2	0.3	
P26	88.0	-0.8	-0.2	-0.1	-0.3	
P27	104.7	0.3	-0.3	-0.1	0.1	
P28	39.6	0.5	-0.4	-0.8	0.9	
P29	111.6	-1.6	0.1	-0.1	-1.4	
P30	197.6	0.6	0.2	-0.1	-0.1	
P31	105.1	1.2	0.4	-0.4	2.0	
P32	47.8	1.1	-0.3	-1.0	1.6	
P33	33.1	-0.2	-0.9	0.4	-0.1	
P34	133.2	0.1	-0.9	0.4	0.1	
P35	39.2	0.0	-0.3	-0.3	-0.4	
P36	89.6	0.0	1.7	-1.8	0.0	
P37	92.2	0.2	-0.3	-0.9	-0.2	
P38	91.0	-0.3	-0.4	-1.2	-0.9	
P1	3.9	-0.3	0.0	0.0	-0.2	
P2	4.0	0.2	0.0	0.0	0.1	
P101	2.9	0.0	0.0	0.0	0.0	
P102	15.7	-0.9	0.1	-0.3	-0.4	
P103	7.6	0.1	0.1	0.0	0.0	
P104	1.3	-0.4	0.0	0.0	-0.6	
P105	22.2	-1.9	0.0	0.0	-3.9	
P106	17.7	2.9	-0.1	0.1	5.7	
P107	3.3	-1.4	0.3	-0.1	-1.2	
P108	24.9	-2.0	-0.2	0.1	-3.6	
P109	22.6	3.5	0.2	-0.3	6.1	
P110	7.9	0.0	0.0	0.0	0.0	
P111	15.9	-0.3	-0.1	0.2	-0.3	
P112	9.5	0.0	-0.1	0.1	0.0	

Observação:
1 - Os valores apresentados referem-se às reações nas opções
2 - Forças com valores característicos
3 - Momentos em Nm
4 - Sistema de coordenadas GLOBAL
5 - Sistema de coordenadas GLOBAL



00	EMISSÃO INICIAL	KN	20/06/2023
REVISÃO	ASSINTO	PRESENÇA	DATA
PAGU	APROVO	PROPRIETÁRIO	PROJETO
		PROJETO	CONSTRUÇÃO
CONSELHO PROFISSIONAL		<p>SOP-CE SUPERINTENDÊNCIA DE OBRAS PÚBLICAS</p> <p>SECRETARIA DAS CIDADES SOP - SUPERINTENDÊNCIA DE OBRAS PÚBLICAS</p> <p>PROJETO: ESCOLA DE ENSINO MÉDIO PADRÃO - TIPO II PROJETO PADRÃO</p>	
INTERESSADO:	SEDUC - SECRETARIA DE EDUCAÇÃO	ÁREA TÉCNICA:	ESTRUTURA DE CONCRETO ARMADO
ENFEREIRO:	RSDO S/N	ETAPA:	EXECUTIVO
MUNICÍPIO:	CEARÁ	CONTEÚDO:	LOCAÇÃO DOS PILARES E FUNDAÇÕES
AUTOR: JM	EMAIL: CREA	REVISÃO: KN	DESIGNO: KN
TELEFONE: CREA	EMAIL: CREA	REVISÃO: 00	DATA: 20/06/2023
		REVISÃO: 00	ARQUIVO: ESEM TIPO2 R02 04-10-2023.BAI
RESERVA DE PROPRIEDADE INTELECTUAL		<p>FRANCA: 01 30</p>	