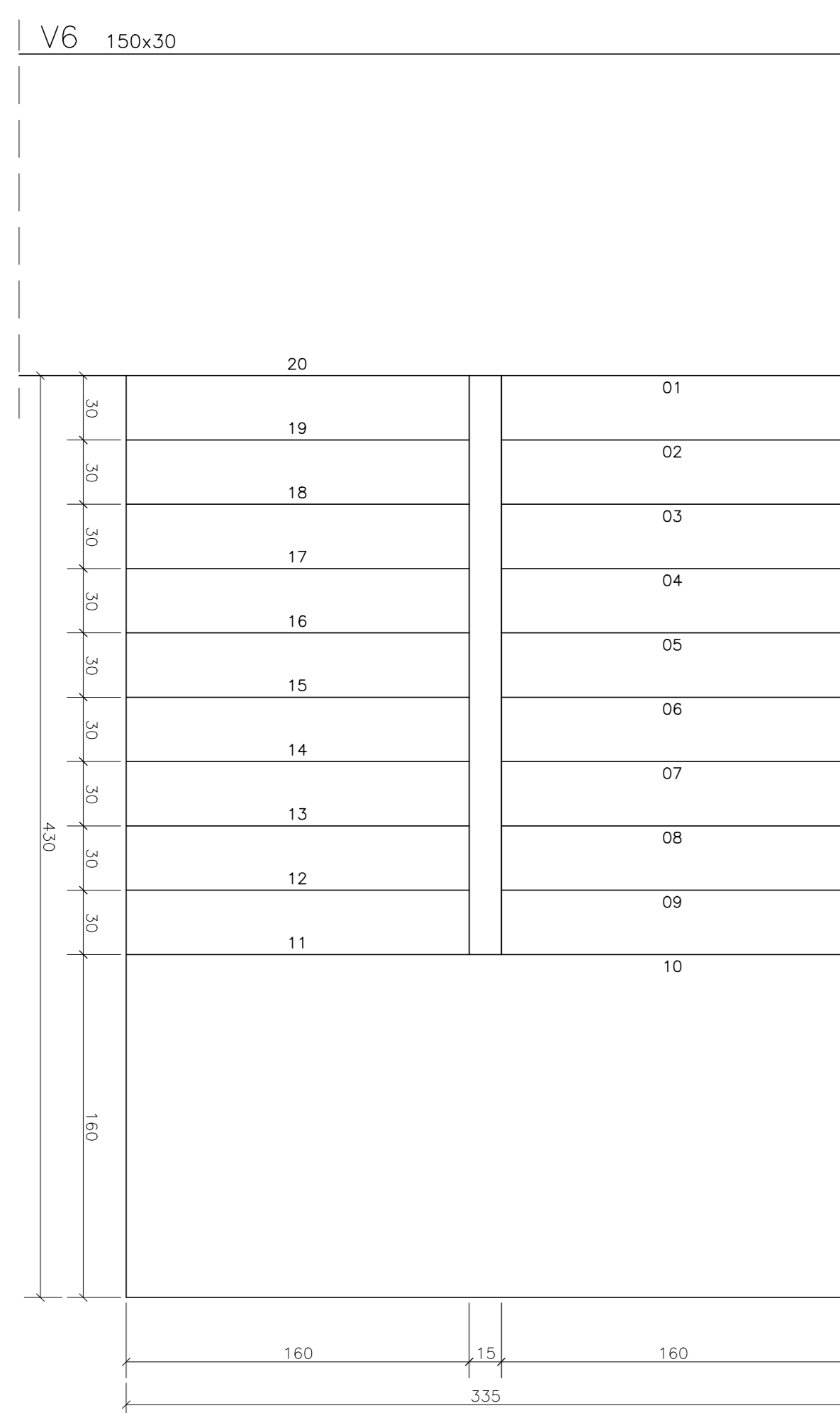
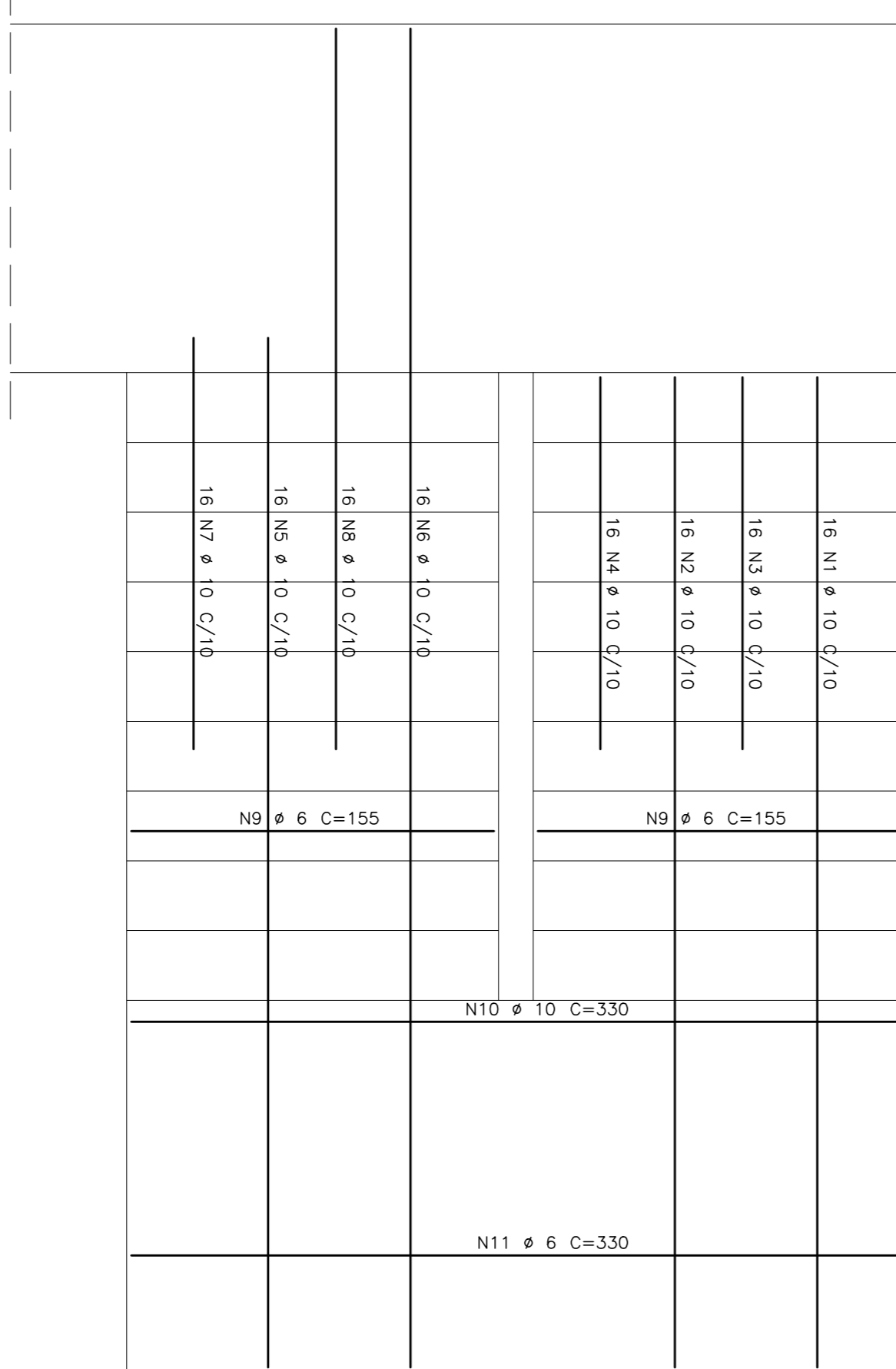


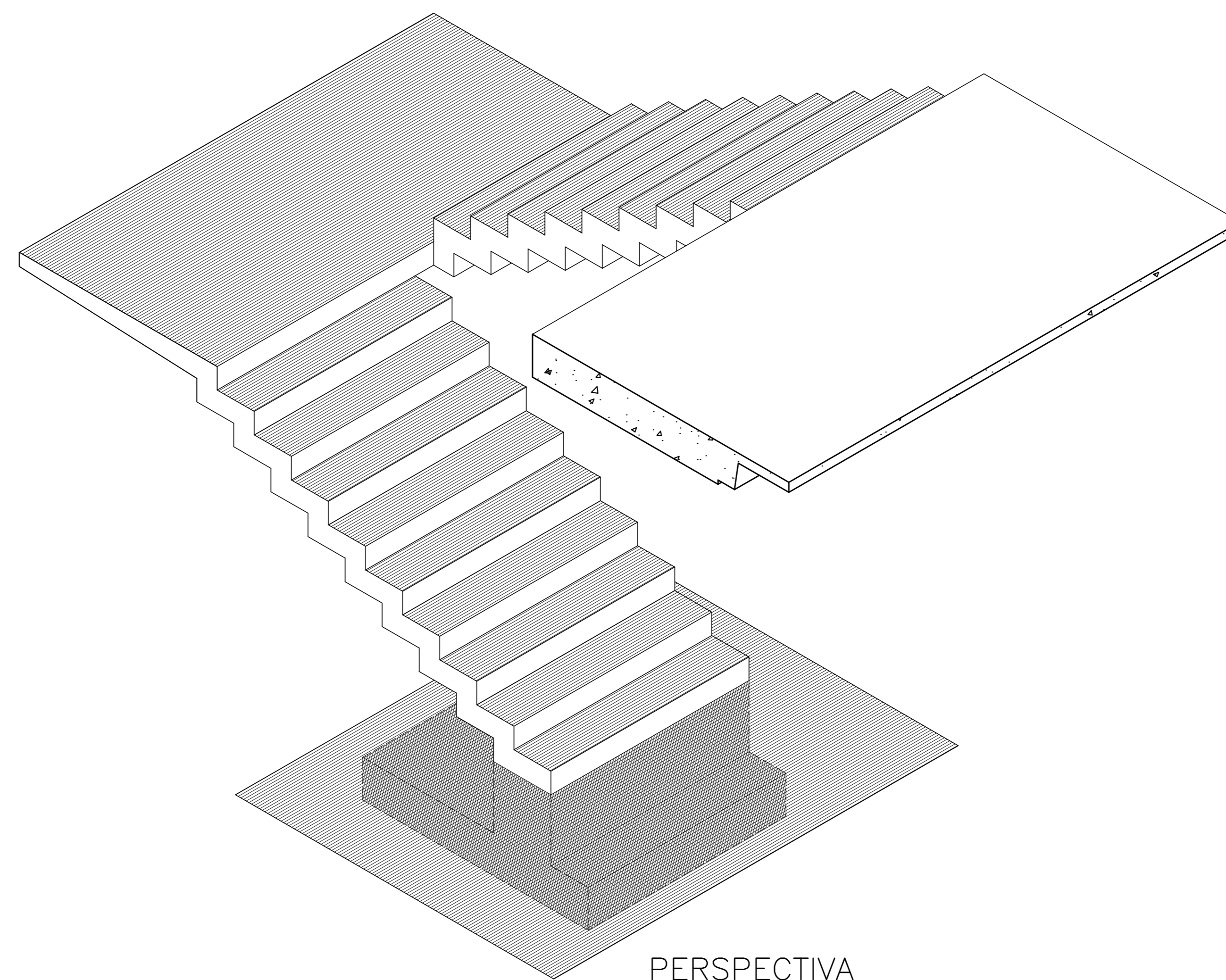
FORMA DA ESCADA
ESC.-1/25



ARMADURA DA ESCADA
ESC.-1/25

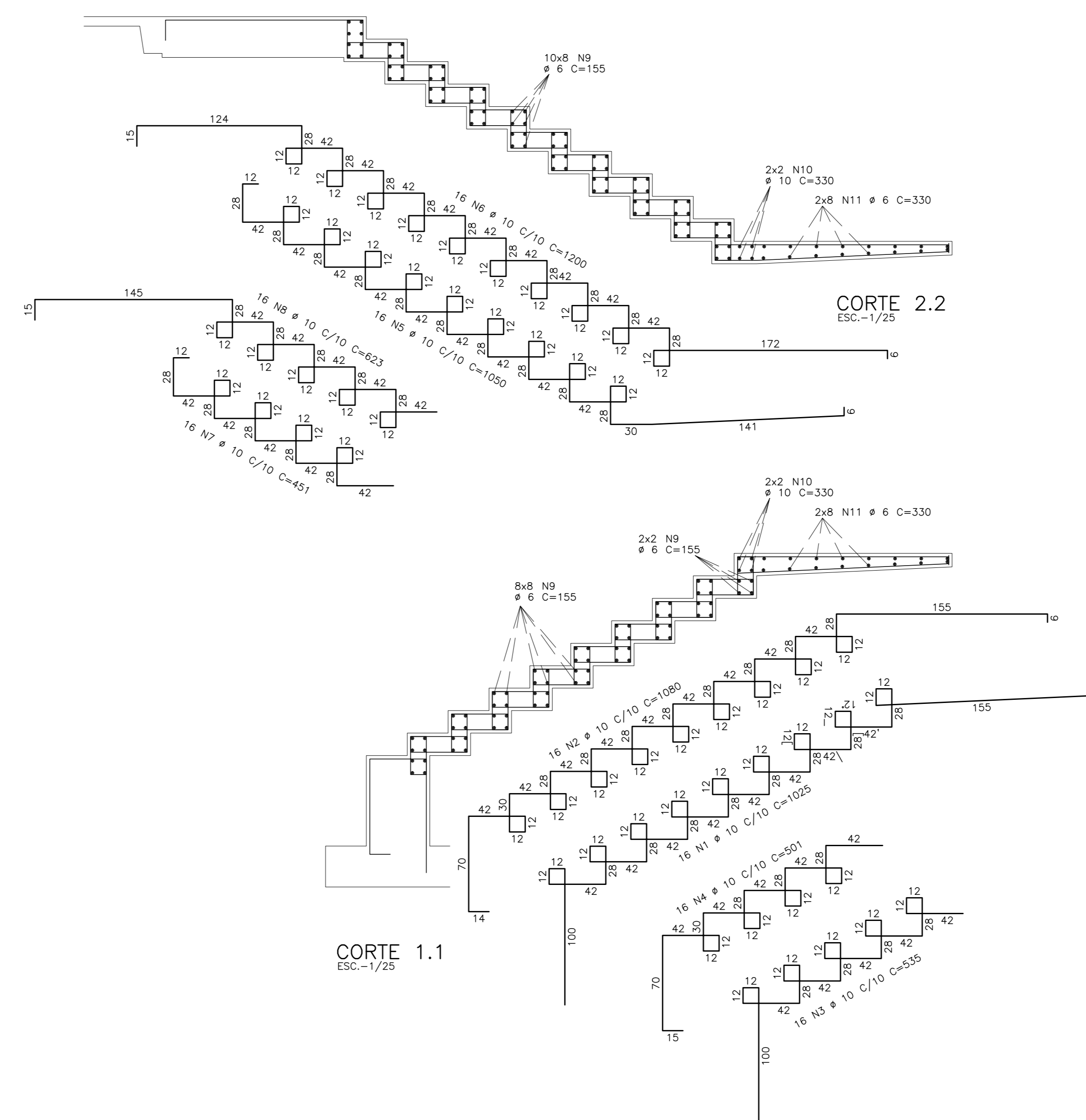
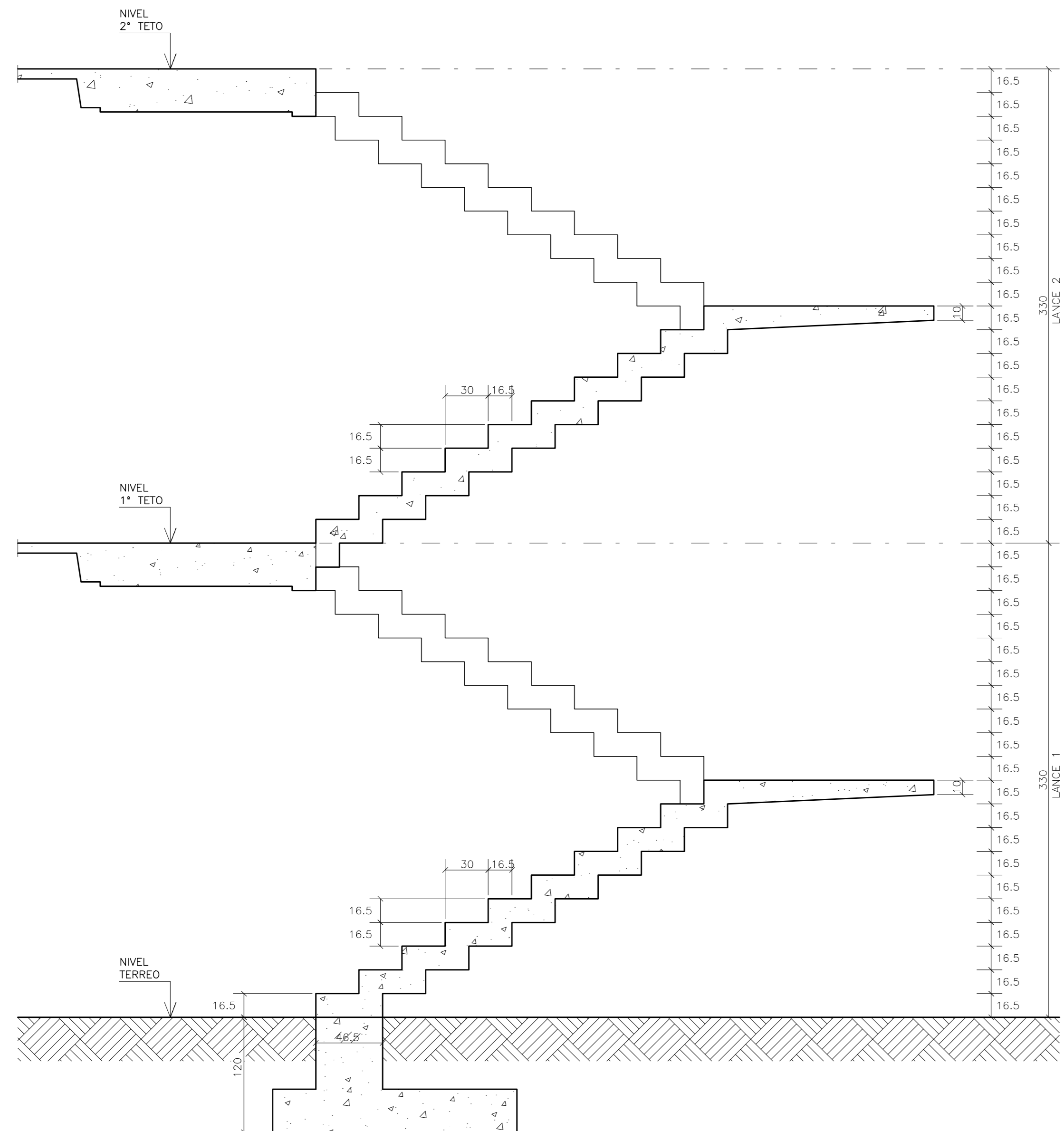


ESCADA LANCE 01 = LANCE 02



PERSPECTIVA
ESC.-1/25

CORTE A.A
ESC.-1/25



CORTE 1.1
ESC.-1/25

CORTE 2.2
ESC.-1/25

LAJE	POS	BIT (mm)	QUANT	COMPRIMENTO (cm)	TOTAL (cm)
50A	1	10	32	1025	32800
50A	2	10	32	1083	34656
50A	3	10	32	535	17120
50A	4	10	32	501	16032
50A	5	10	32	1050	33600
50A	6	10	32	1200	38400
50A	7	10	32	451	14432
50A	8	10	32	623	19936
60B	9	6,3	296	155	45860
50A	10	10	8	330	2640
60B	11	6,3	32	330	10560

RESUMO	AÇO	CA	50-60	PESO
AÇO	BIT (mm)	COMPR (m)		(kg)
60B	6,3	564		140
50A	10	2096		1341
Peso Total	60B =			140 kg
Peso Total	50A =			1341 kg

01	EMISSÃO INICIAL	KN	20/06/2023
REVISÃO	ASSUNTO	RESENHO	DATA
PAGO	APROVO	PROPRIETÁRIO	
		PROJETO	
		PROJETO	
		CONSTRUÇÃO	
CONSELHO PROFISSIONAL			
SOP-CE			
SUPERINTENDÊNCIA DE OBRAS PÚBLICAS			
SECRETARIA DAS CIDADES			
SOP - SUPERINTENDÊNCIA DE OBRAS PÚBLICAS			
PROJETO: ESCOLA DE ENSINO MÉDIO PADRÃO - TIPO II			
PROJETO PADRÃO			
INTERESSADO:	SEDUC - SECRETARIA DE EDUCAÇÃO	ÁREA TÉCNICA:	ESTRUTURA DE CONCRETO ARMADO
ENGENHEIRO:	RSDO/SIN	ETAPA:	EXECUTIVO
MUNICÍPIO:	CEARÁ	CONTÉUDO:	FORMA E ARMADURA DA ESCADA
AUTOR:	CEARÁ	ESCALA:	1/25
AUTOR: JM	EMAIL: CREA		
AUTOR:	EMAIL: CREA		
RESERVA DE PROPRIEDADE INTELECTUAL	DESENHO: KN	FRANCA:	
	DATA: 20/06/2023		
	REVISÃO: 01		
<p>PROJETO Nº 2023-0001</p> <p>04 30</p>			

Fck:	≥ 30,6MPa
Es:	≥ 30,7GPa
Colunas:	
LAJES	- 2,5cm
VIGAS	- 3,0cm
PILARES	- 3,0cm
FUNDAÇÕES	- 4,5cm
Fator de Aproximação:	MODERADA