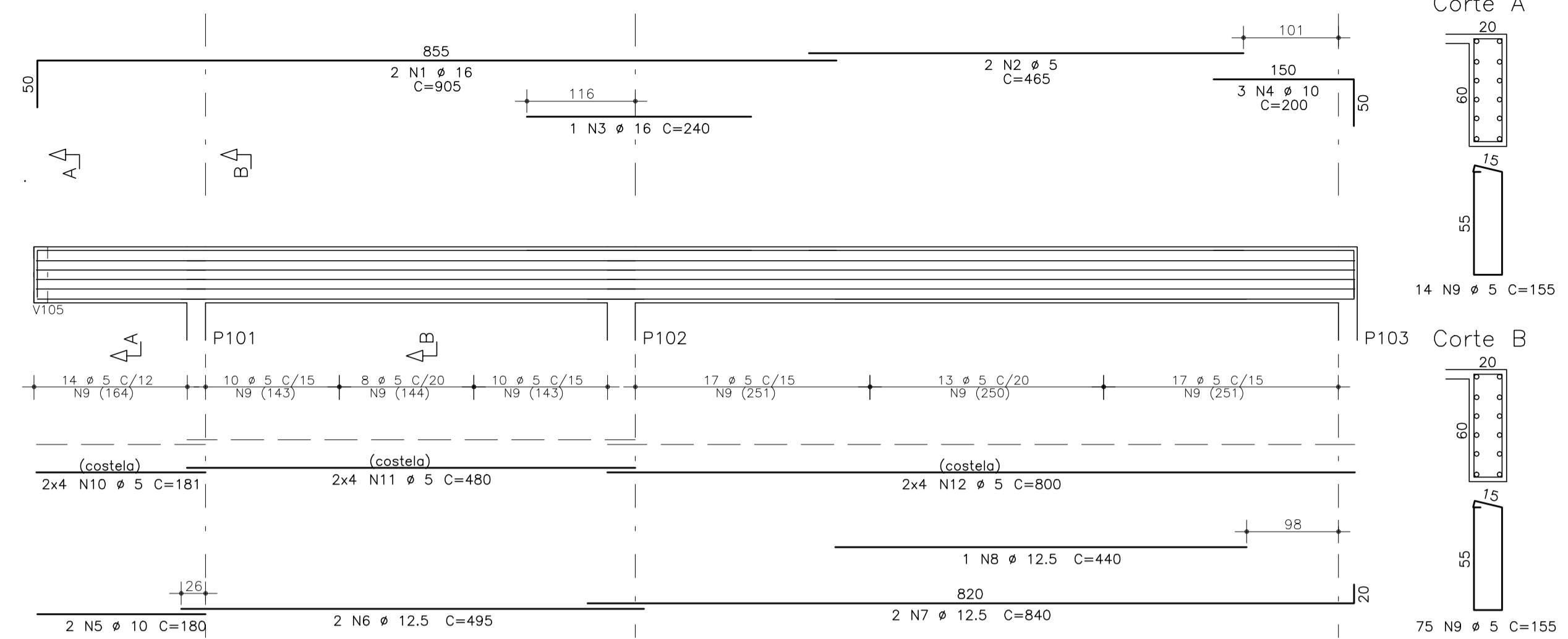
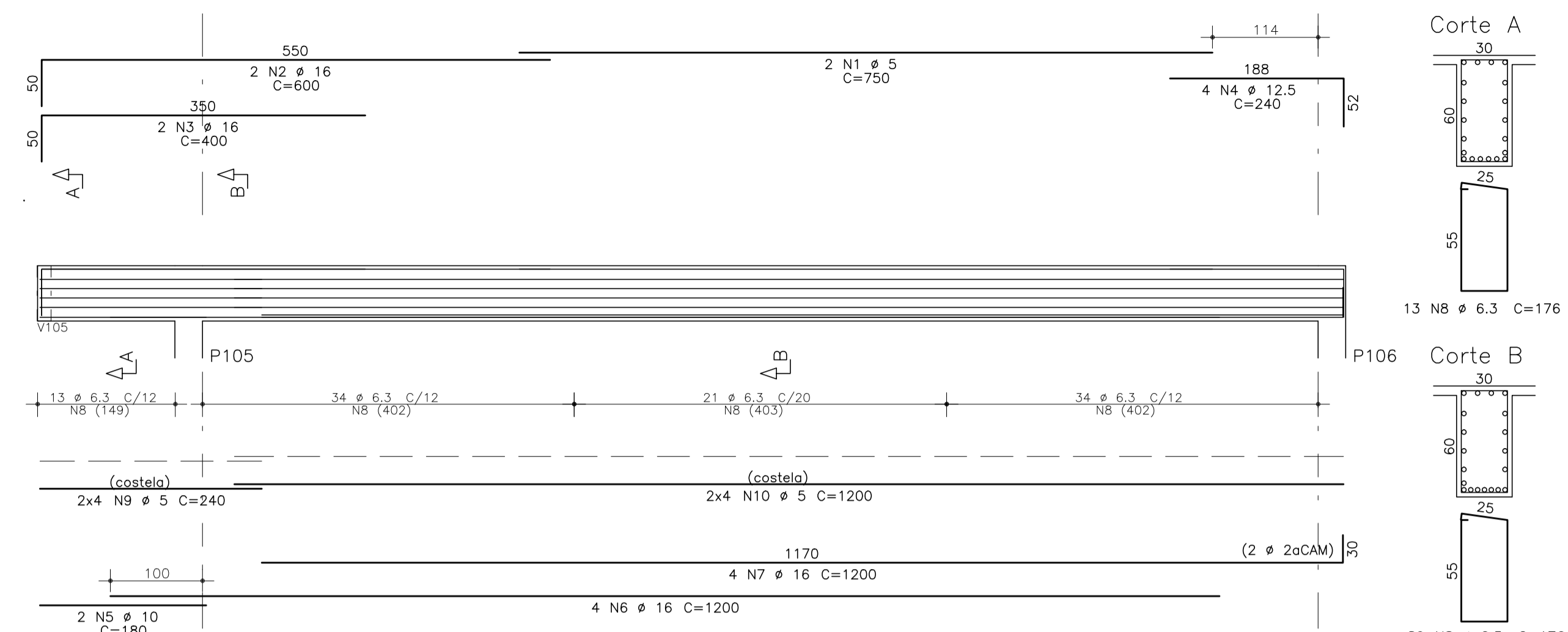


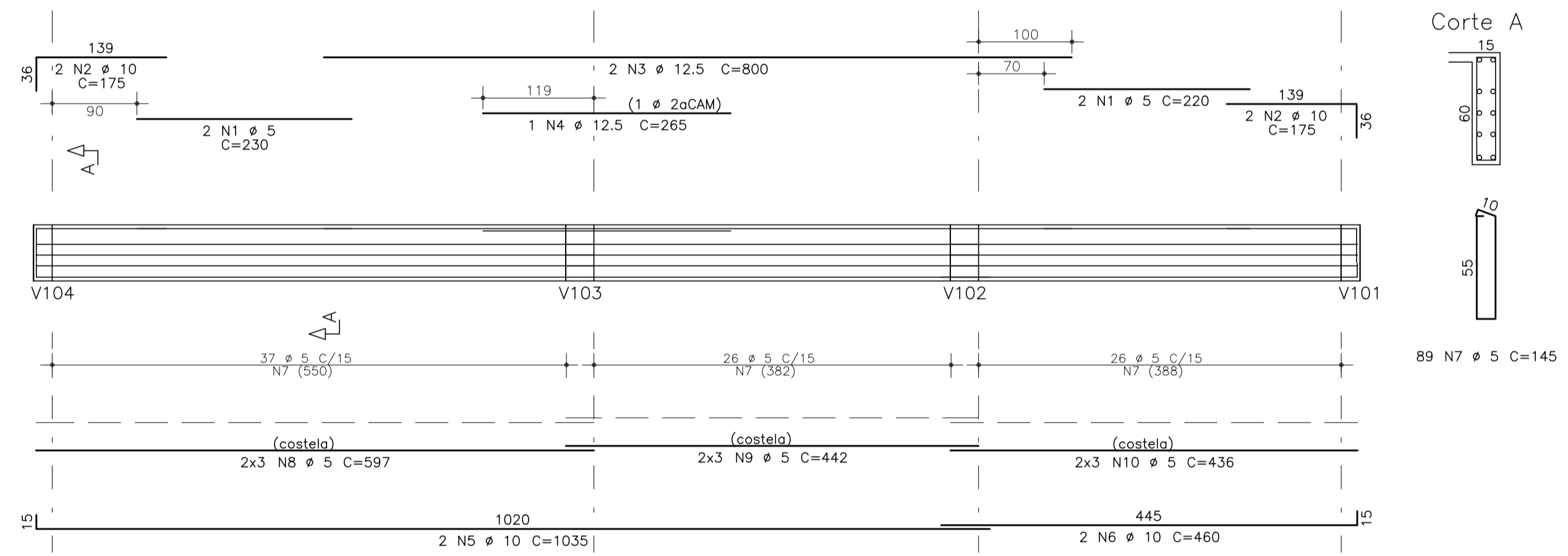
V101=V104 20X60



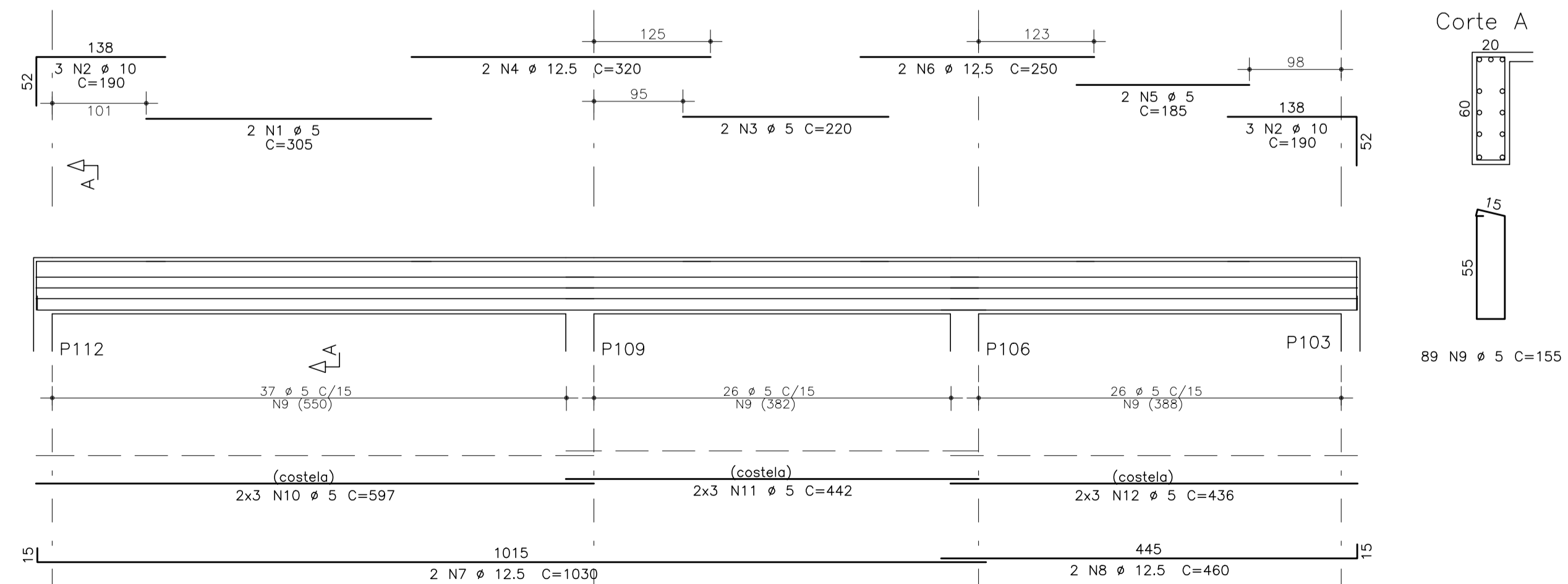
V102=V103 30X60



V105 15X60



V106 20X60



AÇO	POS	BIT (mm)	QUANT	COMPRIMENTO (cm)	TOTAL (cm)
V101=V104 (X2)					
50A	1	16	4	905	3620
60B	2	5	4	465	1860
50A	3	16	2	240	480
50A	4	10	6	200	1200
50A	5	10	4	180	720
50A	6	12.5	4	495	1980
50A	7	12.5	4	840	3360
50A	8	12.5	2	440	880
60B	9	5	178	155	27590
60B	10	5	16	181	2896
60B	11	5	16	480	7680
60B	12	5	16	800	12800
V102=V103 (X2)					
60B	1	5	4	750	3000
50A	2	16	4	600	2400
50A	3	16	4	400	1600
50A	4	12.5	8	240	1920
50A	5	10	4	180	720
50A	6	16	8	1200	9600
50A	7	16	8	1200	9600
50A	8	6.3	204	176	35904
60B	9	5	16	240	3840
60B	10	5	16	1200	19200
V105					
60B	1	5	4	230	920
50A	2	10	4	175	700
50A	3	12.5	2	800	1600
50A	4	12.5	1	265	265
50A	5	10	2	1035	2070
50A	6	10	2	460	920
60B	7	5	89	145	12905
60B	8	5	6	597	3582
60B	9	5	6	442	2652
60B	10	5	6	436	2616
V106					
60B	1	5	2	305	610
50A	2	10	6	190	1140
60B	3	5	2	220	440
50A	4	12.5	2	320	640
60B	5	5	2	185	370
50A	6	12.5	2	250	500
50A	7	12.5	2	1030	2060
50A	8	12.5	2	460	920
60B	9	5	89	155	13795
60B	10	5	6	597	3582
60B	11	5	6	442	2652
60B	12	5	6	436	2616

RESUMO AÇO CA 50-60				
AÇO	BIT (mm)	COMPR (m)	PESO (kg)	
60B	5	1256	193	
50A	6.3	359	88	
50A	10	75	46	
50A	12.5	141	136	
50A	16	273	431	
Peso Total 60B =			193 kg	
Peso Total 50A =			701 kg	

00	EMISSÃO INICIAL	KN	20/06/2023
REVISÃO	ASSUNTO	DESENHO	DATA
PAGO	APROVO	PROPRIETÁRIO	PROJETO
CONSELHO PROFISSIONAL			
SECRETARIA DAS CIDADES SOP - SUPERINTENDÊNCIA DE OBRAS PÚBLICAS			
PROJETO: ESCOLA DE ENSINO MÉDIO PADRÃO - TIPO II PROJETO PADRÃO			
INTERESSADO:	SEDUC - SECRETARIA DE EDUCAÇÃO	ÁREA TÉCNICA:	ESTRUTURA DE CONCRETO ARMADO
ENDEREÇO:	RSDO S/N	ETAPA:	EXECUTIVO
MUNICÍPIO:	CEARÁ	CONTEÚDO:	ARM. VIGAS DO 1º TETO - AUDITÓRIO
AUTOR: JM	CREA:	DESENHO: KN	FRANCHA: 1530
TELEFONE:	EMAIL:	DATA:	20/06/2023
AUTOR:	CREA:	REVISÃO:	00
TELEFONE:	EMAIL:	ARQUIVO:	EEMM TIPO2 RD 20-03-2023.dwg
RESERVA DE PROPRIEDADE INTELECTUAL			
FAIXA DE AGRESSIVIDADE AMBIENTAL: MODERADA			

Fck:	≥ 30,6MPa
Ec:	≥ 30,7GPa
Cobrimentos:	LAJES - 2,5cm VIGAS - 3,0cm PILARES - 3,0cm FUNDAÇÕES - 4,5cm
Faixa de Agressividade Ambiental:	MODERADA