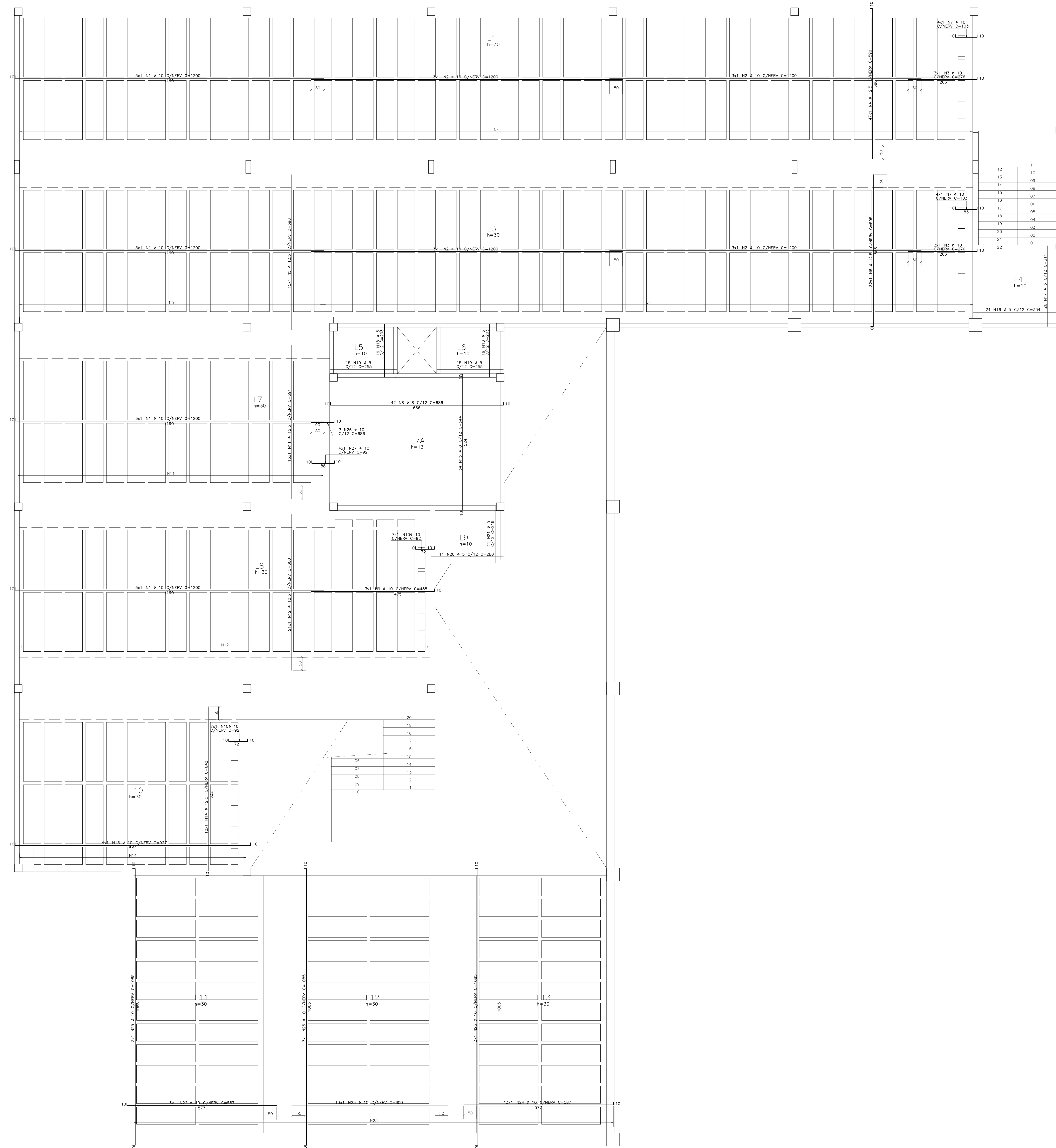


ARMADURA POSITIVA DAS LAJES DO 2º TETO  
ESCALA 1/60



ACO	POS	BIT (mm)	QUANT	COMPRIMENTO (cm)	UNID	TOTAL (cm)
ARM POS LAJES 2º TETO						
S0A	1	10	12	1200	14400	
S0A	2	10	12	1200	14400	
S0A	3	10	8	276	1850	
S0A	4	12,5	49	590	27250	
S0A	5	12,5	10	398	8970	
S0A	6	12,5	32	595	19420	
S0A	7	10	8	113	854	
S0A	8	8	43	886	28812	
S0A	9	10	5	485	1455	
S0A	10	10	14	92	1288	
S0A	11	12,5	15	301	8850	
S0A	12	12,5	21	609	12600	
S0A	13	10	4	927	3708	
S0A	14	12,5	12	642	7904	
S0A	15	8	24	144	28776	
S0A	16	8	24	334	8016	
S0A	17	5	24	311	8056	
S0A	18	5	38	253	7114	
S0A	19	5	30	255	7650	
S0A	20	5	11	393	3930	
S0A	21	5	21	219	4399	
S0A	22	10	13	347	7631	
S0A	23	10	13	609	7851	
S0A	24	10	13	207	7631	
S0A	25	10	9	1085	9765	
S0A	26	10	3	886	2058	
S0A	27	10	4	92	368	

ACO	RESUMO	ACO	CA	50-60	PESO
	BIT (mm)	COMPR (m)			(kg)
S0A	5	391			60
S0A	8	368			300
S0A	10	730			450
S0A	12,5	849			916
Peso Total					608 kg
Peso Total					1418 kg

00 EMISSÃO INICIAL		KN	20/06/2023
REVISÃO	ASSUNTO	DESENHO	DATA
PAGO		APROVO	
		PROPRIETÁRIO	
		PROJETO	
		PROJETO	
		CONSTRUÇÃO	
CONSELHO PROFISSIONAL			
<b>SOP-CE</b> SUPERINTENDÊNCIA DE OBRAS PÚBLICAS		GOVERNO DO ESTADO DO CEARÁ Secretaria das Cidades	
SECRETARIA DAS CIDADES SOP - SUPERINTENDÊNCIA DE OBRAS PÚBLICAS			
PROJETO: ESCOLA DE ENSINO MÉDIO PADRÃO - TIPO II PROJETO PADRÃO			
INTERESSADO: SEDUC - SECRETARIA DE EDUCAÇÃO	ÁREA TÉCNICA: ESTRUTURA DE CONCRETO ARMADO		
ENGEREÇO: RSDO S/N	ETAPA: EXECUTIVO		
MUNICÍPIO: CEARÁ	CONTENIDO: ARM. POS. LAJES DO 2º TETO	ESCALA: 1/60	
AUTOR: JM	EMAL: CREA		
AUTOR: JM	EMAL: CREA		
TEL: 0800 12 1010	EMAL: CREA		
RESERVA DE PROPRIEDADE INTELECTUAL			
DESENHO: KN		DATA: 20/06/2023	FRANCA: 1730
REVISÃO: 00		DATA: 20/06/2023	
REVISÃO: 00		DATA: 20/06/2023	

Fck: ≥ 30,6MPa  
Es: ≥ 30,7GPa  
Cobrimento:  
LAJES - 2,5cm  
VIGAS - 3,0cm  
PILARES - 3,0cm  
FUNDAÇÕES - 4,5cm  
Falso de Aproximação Resposta:  
MODERADA