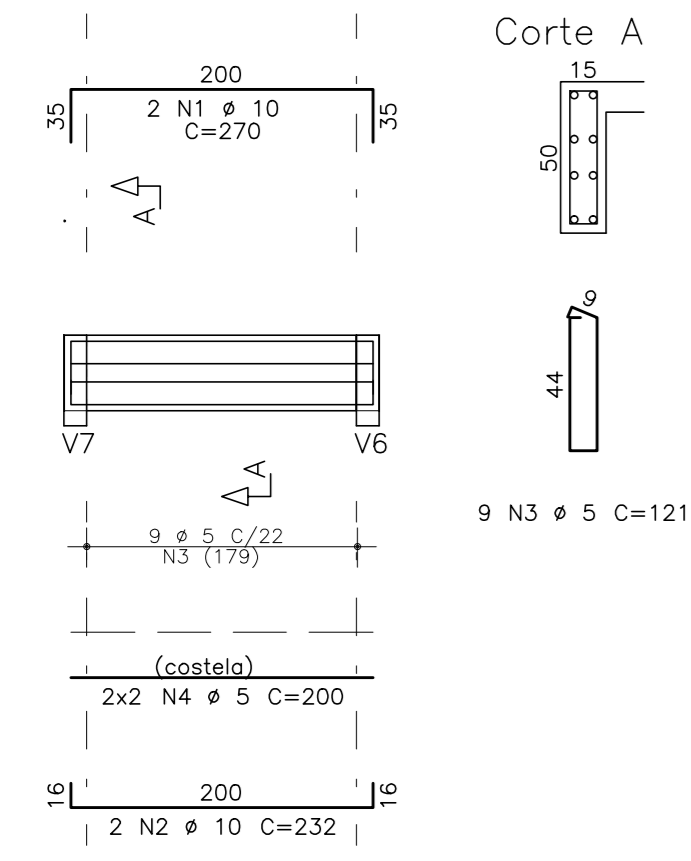
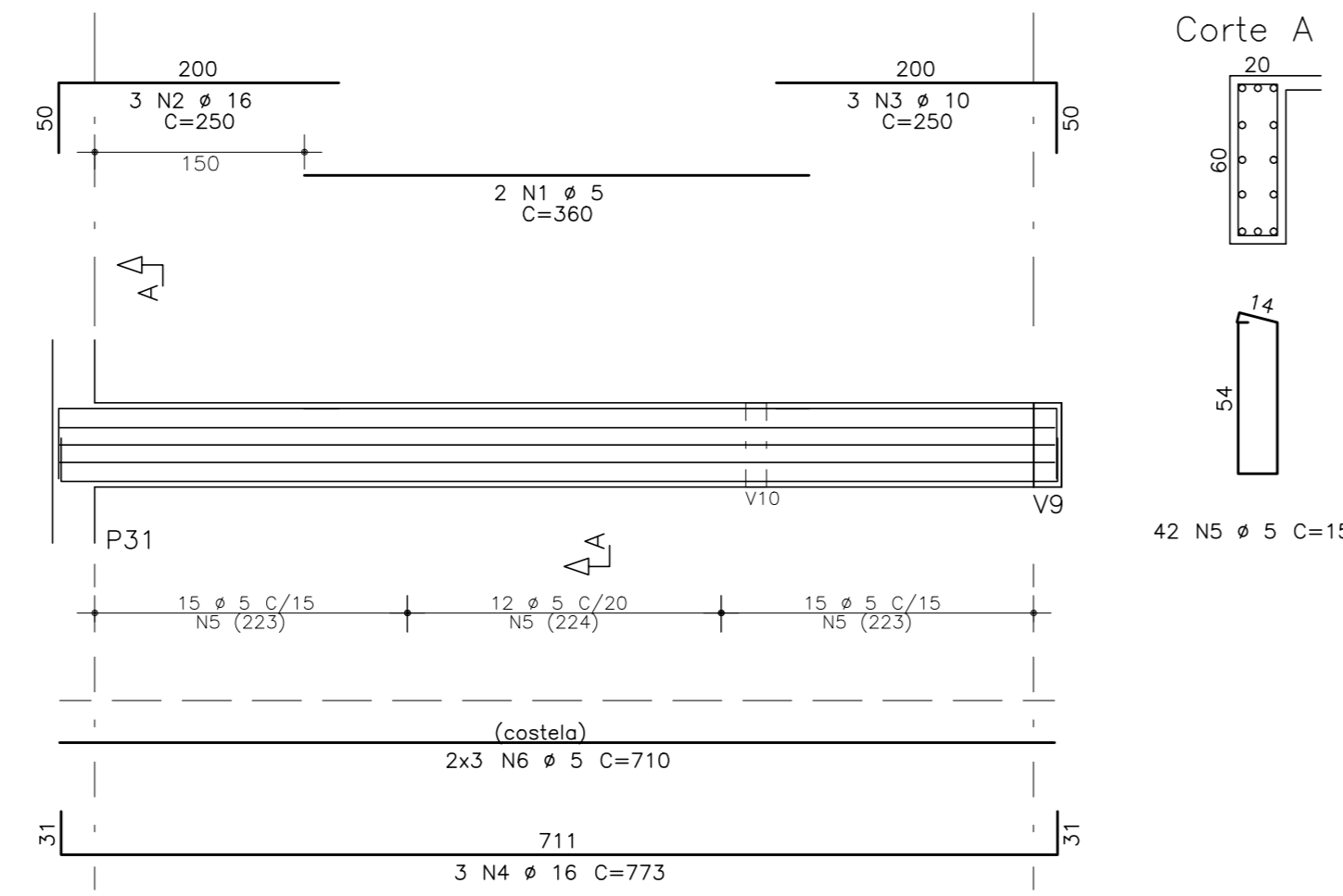


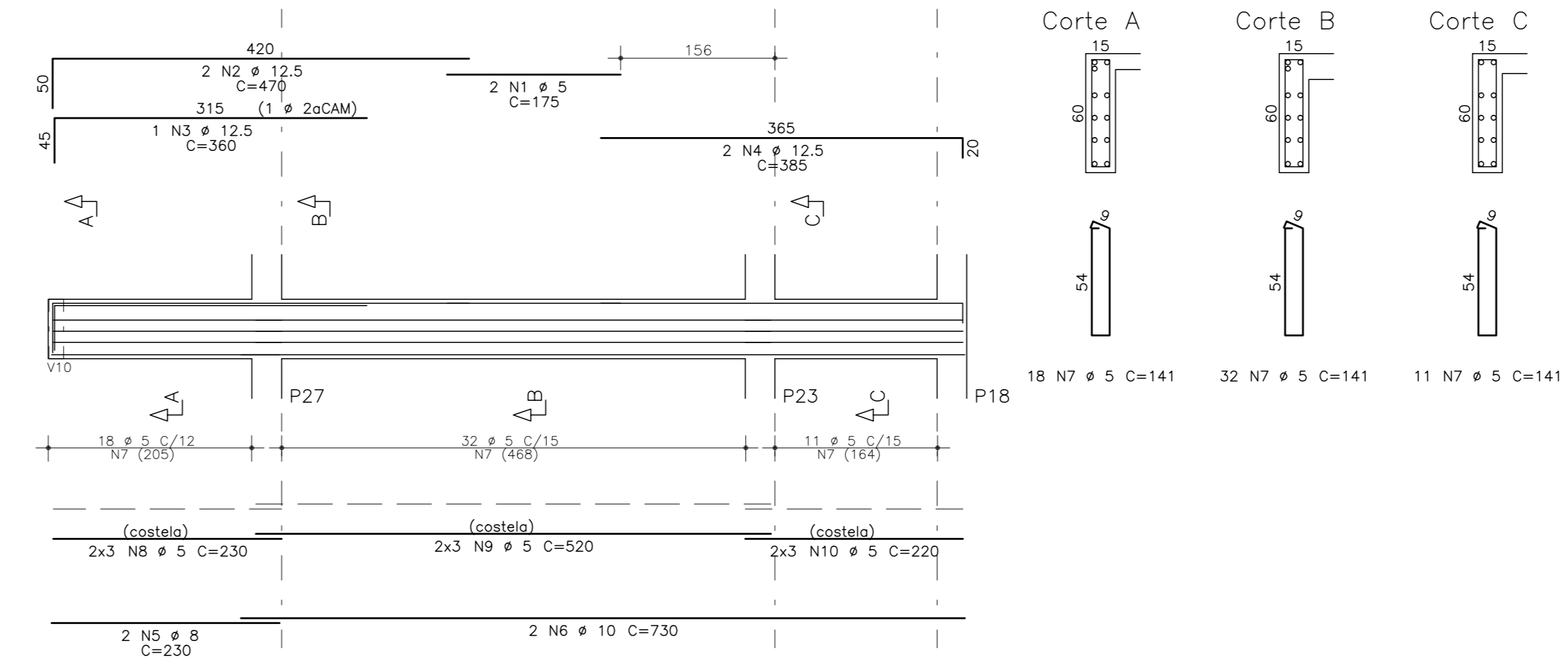
V18=V19=V21 15X50



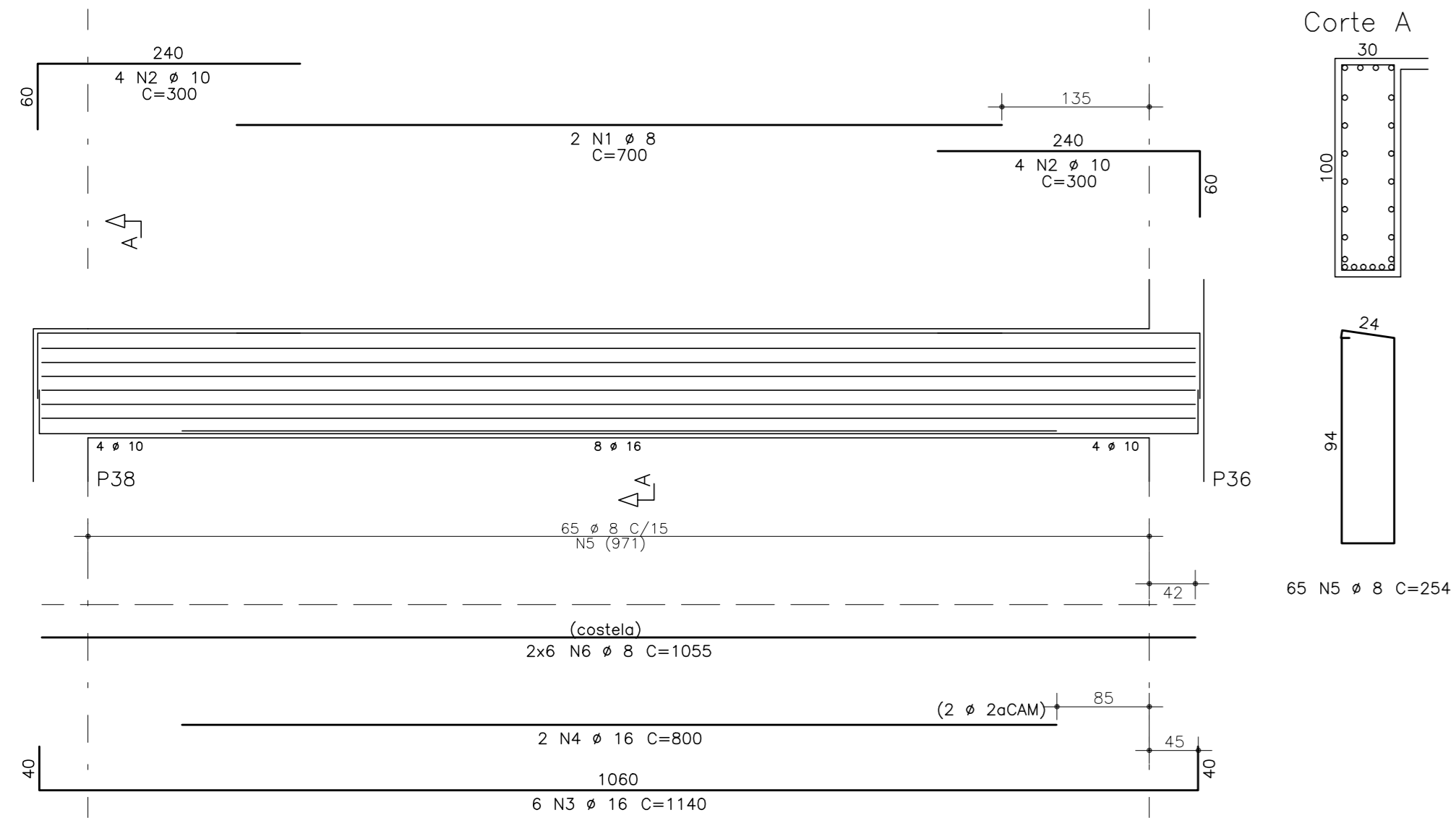
V20 20X60



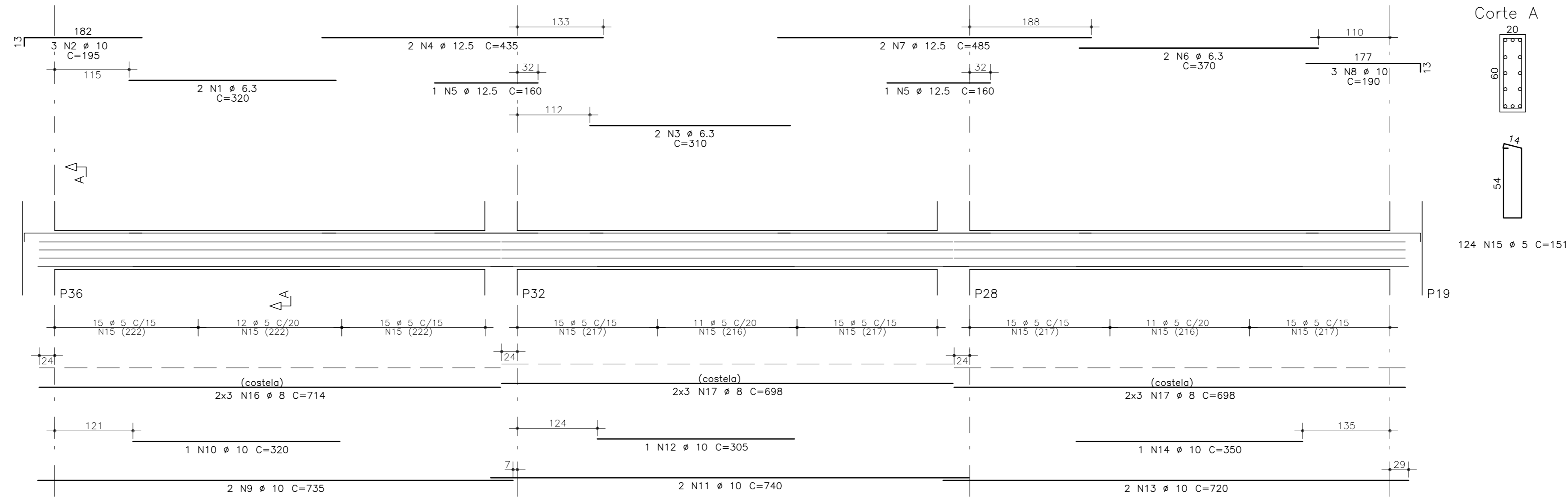
V22 15X60



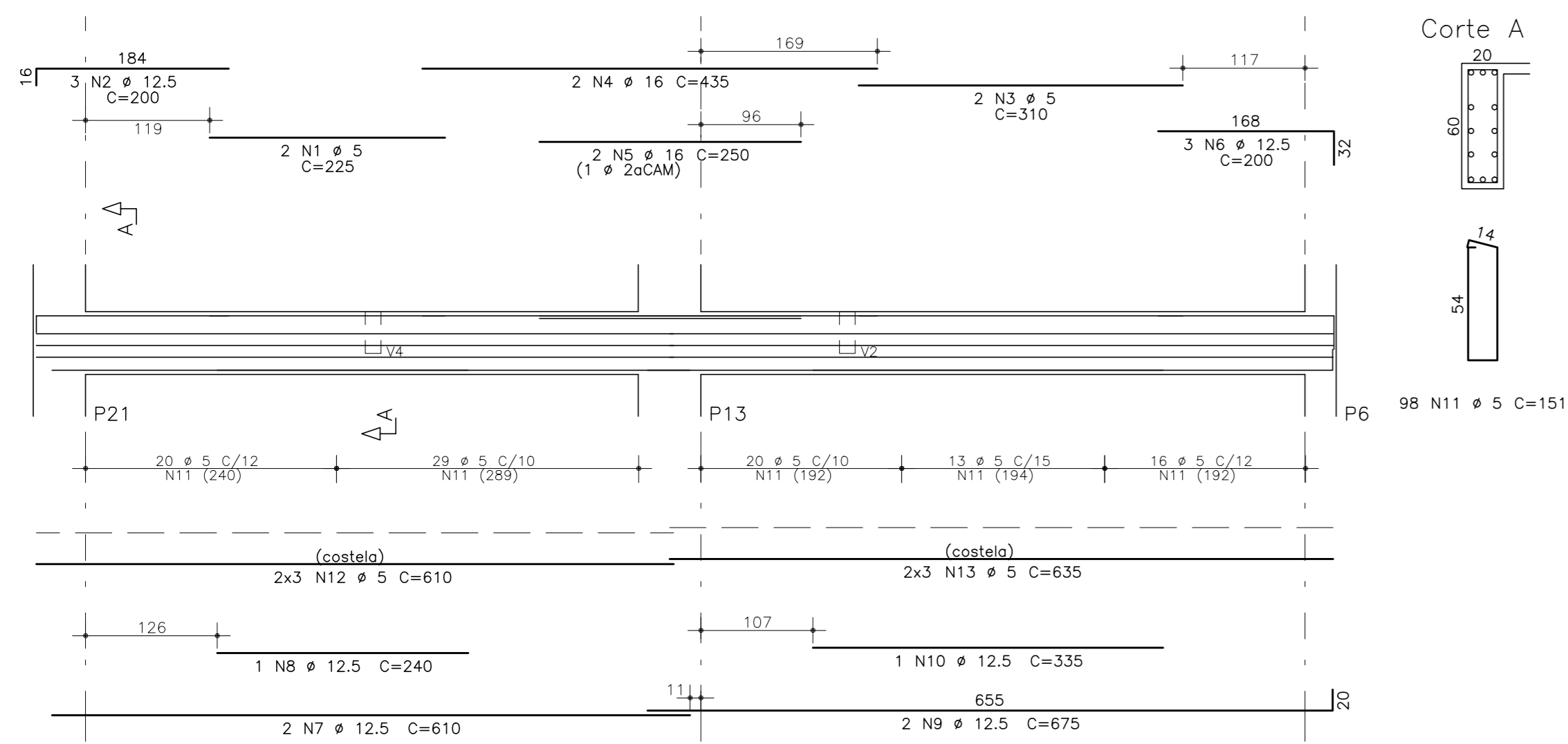
V23 30X100



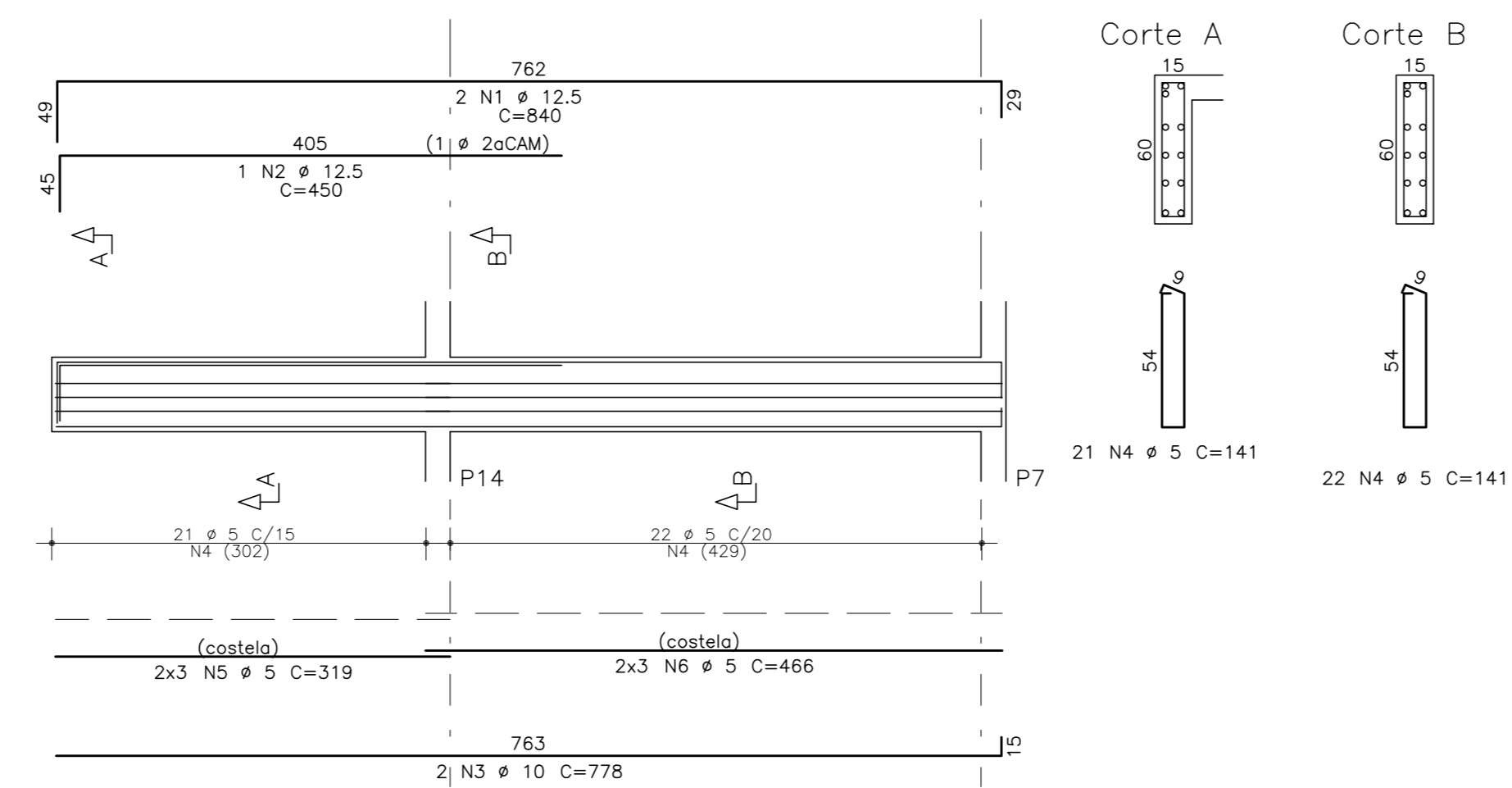
V24 20X60



V25 20X60



V26 15X60



ACO	POS	BIT (mm)	QUANT	COMPRIMENTO (cm)	UNID	TOTAL (cm)
V18=V19=V21 (X3)						
S04	1	18	4	270	1620	
S04	2	10	6	232	1392	
S08	3	6	121	3267	39531	
S08	4	5	12	200	2400	
V20						
S08	1	5	2	360	720	
S04	2	16	2	250	750	
S04	3	10	4	250	1000	
S04	4	16	4	773	3092	
S08	5	5	42	151	6342	
S08	6	5	8	710	5680	
V22						
S08	1	5	2	360	720	
S04	2	12.5	2	470	940	
S04	3	10	4	360	1440	
S04	4	12.5	4	385	1540	
S04	5	5	2	230	460	
S04	6	10	10	730	2920	
S08	7	5	6	141	846	
S08	8	5	6	230	1380	
S08	9	5	8	520	3120	
S08	10	5	2	1350	2700	
V23						
S04	1	8	2	700	1400	
S04	2	10	8	300	2400	
S04	3	5	1140	5700	6840	
S04	4	16	800	12800	15360	
S04	5	8	65	254	16510	
S04	6	8	12	1055	9640	
V24						
S04	1	6.3	2	320	640	
S04	2	10	310	3100	3720	
S04	3	6.3	435	2745	3375	
S04	4	12.5	435	2745	3375	
S04	5	12.5	160	320	3920	
S04	6	6.3	370	2310	2893	
S04	7	12.5	485	2425	3031	
S04	8	10	190	1900	2280	
S04	9	10	735	1470	1785	
S04	10	10	320	3200	3840	
S04	11	10	740	1480	1776	
S04	12	10	355	3550	4260	
S04	13	10	720	1440	1728	
S04	14	5	350	3500	4200	
S04	15	5	124	151	18724	
S04	16	8	6	714	4284	
S04	17	8	12	698	8376	
V25						
S08	1	5	2	235	470	
S04	2	12.5	2	200	600	
S08	3	5	310	620	1550	
S04	4	16	435	870	2175	
S04	5	16	250	500	1250	
S04	6	12.5	200	600	1500	
S04	7	12.5	610	1220	3050	
S04	8	12.5	240	240	600	
S04	9	12.5	675	1350	3375	
S04	10	12.5	335	335	837.5	
S08	11	5	98	151	14798	
S08	12	5	6	610	3660	
S08	13	5	6	635	3810	
V26						
S04	1	12.5	2	840	1680	
S04	2	12.5	1	450	450	
S04	3	10	2	778	1556	
S08	4	5	43	141	6063	
S08	5	5	45	319	1934	
S08	6	5	6	466	2796	

ACO	BIT (mm)	COMPR (m)	PESO (kg)
S08	5	846	130
S04	6.3	20	5
S04	8	437	113
S04	10	157	97
S04	12.5	107	105
S04	16	129	203
Peso total S08 = 133 kg			
Peso total S04 = 581 kg			

Fol:  $\geq 30,6\text{MPa}$   
 Et:  $\geq 30,7\text{GPa}$   
 Comentários:  
 LAJES - 2,5cm  
 VIGAS - 3,0cm  
 PILARES - 3,0cm  
 FUNDAÇÕES - 4,5cm  
 Fator de Aproximação Reduções:  
 MODERADA

GO	EMISSÃO INICIAL	KN	20/06/2023
REVISÃO	ASSUNTO	DESENHO	DATA
PAGO	APROVO	PROPRIETÁRIO	PROJETO
		PROJETO	CONSTRUÇÃO

CONSELHO PROFISSIONAL

**SOP-CE**  
SUPERINTENDÊNCIA DE OBRAS PÚBLICAS

GOVERNO DO ESTADO DO CEARÁ  
Secretaria das Cidades

SECRETARIA DAS CIDADES  
SOP - SUPERINTENDÊNCIA DE OBRAS PÚBLICAS

PROJETO: ESCOLA DE ENSINO MÉDIO PADRÃO - TIPO II  
PROJETO PADRÃO

INTERESSADO: SEDUC - SECRETARIA DE EDUCAÇÃO  
ÁREA TÉCNICA: ESTRUTURA DE CONCRETO ARMADO

ENGENHEIRO: RSDO S/N  
ETAPA: EXECUTIVO

MUNICÍPIO: CEARÁ  
CONTROLE: ARM. VIGAS DO 2º TETO - V18 e V26  
ESCALA: 1/50

AUTOR: JM  
EMAL: CREA

RESERVA DE PROPRIEDADE INTELECTUAL

DESENHO: KN  
DATA: 20/06/2023  
REVISÃO: 00

FRANCA: 22 30