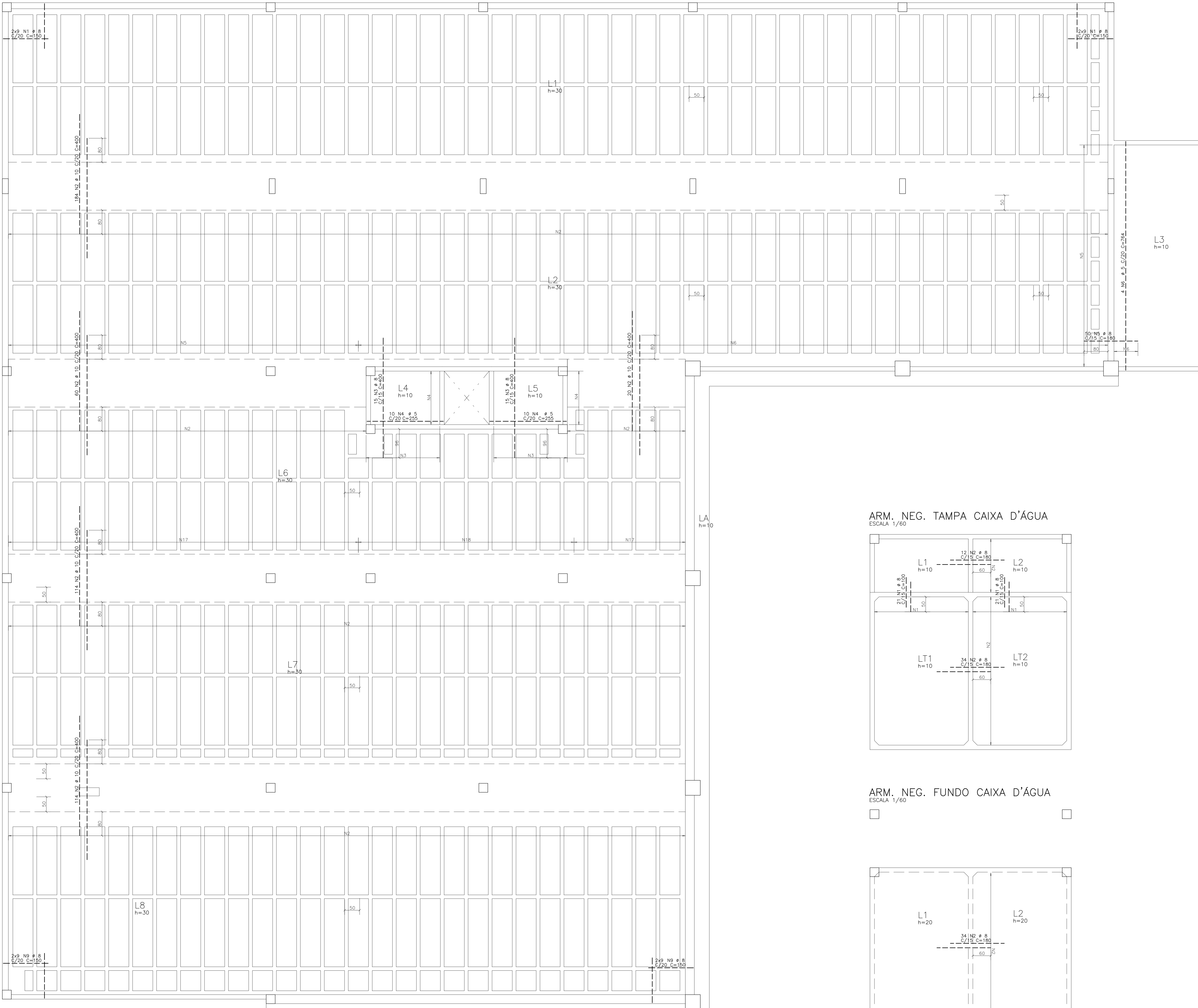


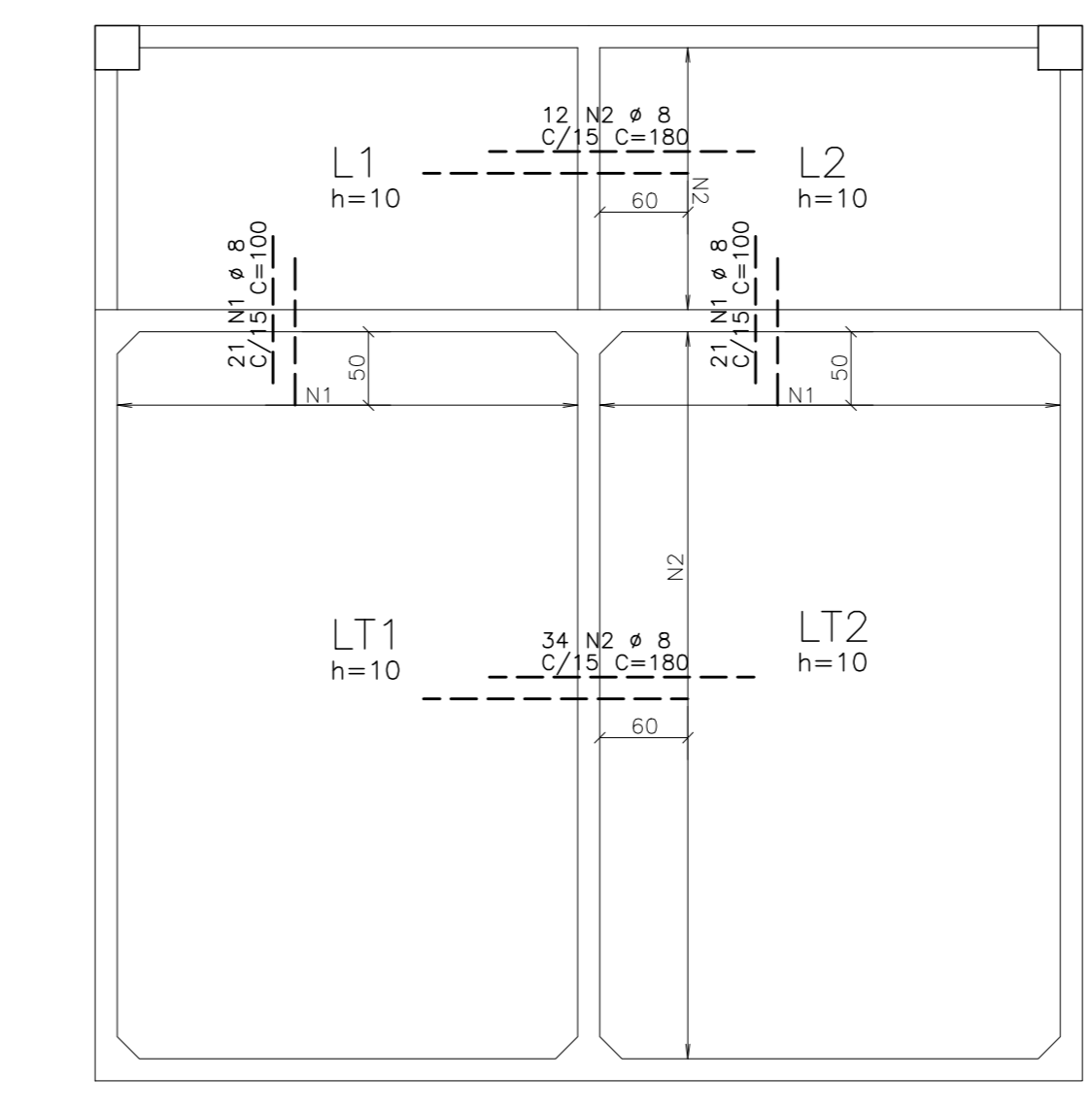
ARMADURA NEGATIVA DAS LAJES DA COBERTA
ESCALA 1/60



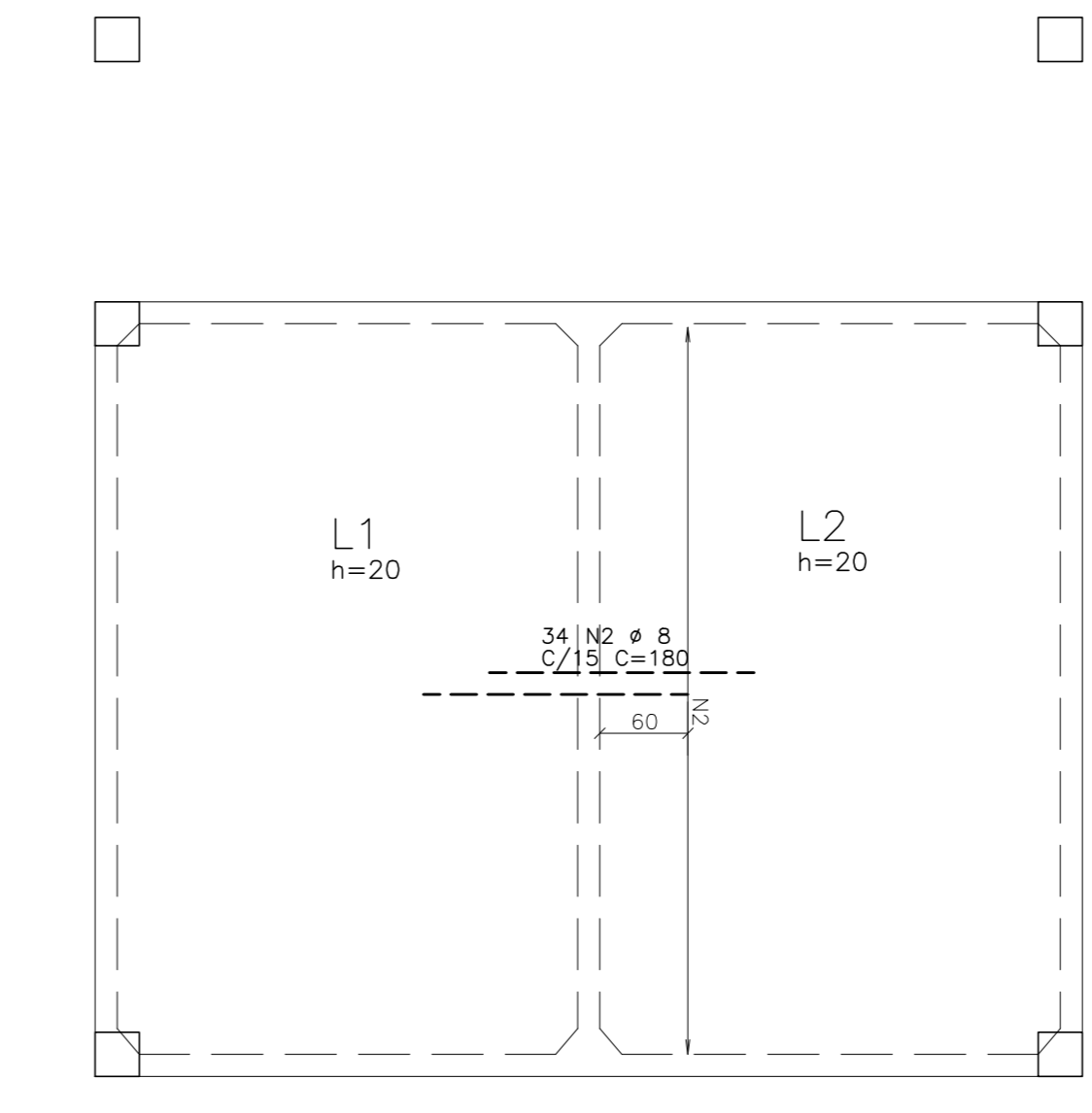
LAJES	AÇO	POS	BIT (mm)	QUANT	COMPRIMENTO UNIT (cm)	TOTAL (cm)
ARM. NEG. LAJES COBERTA	S0A	1	8	36	150	5400
	S0A	2	10	912	400	20480
	60B	4	5	20	172	3440
	S0A	6	8	50	186	9300
	60B	5	5	4	744	3056
ARM. POS. LAJES CAIXA D'ÁGUA	S0A	9	8	36	150	5400
	S0A	1	8	42	100	4200
	S0A	2	8	80	180	14400

AÇO	RESUMO	AÇO CA	50-60	PESO
BIT (mm)	COMPR (m)	(m)	(kg)	
60B	5	65	10	
S0A	8	384	152	
S0A	10	2048	1264	
Peso Total:		S0B =	10	kg
Peso Total:		S0A =	1415	kg

ARM. NEG. TAMPA CAIXA D'ÁGUA
ESCALA 1/60



ARM. NEG. FUNDO CAIXA D'ÁGUA
ESCALA 1/60



Fck:	≥ 30,6MPa
fct:	≥ 30,7GPa
Colunas:	
LAJES	- 2,5cm
VIGAS	- 3,0cm
PILARES	- 3,0cm
FUNDAÇÕES	- 4,5cm
Estado de Apreciação:	MODERADA

00	EMISSÃO INICIAL	KN	20/06/2023
REVISÃO	ASSUNTO	DESIGNO	DATA
PAGO	APROVO	PROPRIETÁRIO	PROJETO
		PROJETO	CONSTRUÇÃO
CONSELHO PROFISSIONAL		 	
SUPERINTENDÊNCIA DE OBRAS PÚBLICAS		SECRETARIA DAS CIDADES	
SOP - SUPERINTENDÊNCIA DE OBRAS PÚBLICAS		SOP - SUPERINTENDÊNCIA DE OBRAS PÚBLICAS	
PROJETO: ESCOLA DE ENSINO MÉDIO PADRÃO - TIPO II			
INTERESSADO: SEDUC - SECRETARIA DE EDUCAÇÃO		ÁREA TÉCNICA: ESTRUTURA DE CONCRETO ARMADO	
ENGENHEIRO: RSDO/SIN		ETAPA: EXECUTIVO	
MUNICÍPIO: CEARÁ		CONTEÚDO: ARM. NEG. DAS LAJES DA COBERTA	
AUTOR: JM		CREA:	
TELEFONE: E-MAIL:		CREA:	
AUTOR: TELEFONE: E-MAIL:		CREA:	
RESERVA DE PROPRIEDADE INTELECTUAL		DESIGNO: KN	
DATA: 20/06/2023		FRANCA: 25 30	
REVISÃO: 00		ARQUIVO: ESEM TIPO2 RD 04-10-2023.BR	