

LEGENDA COMBATE A INCÊNDIO

- TUBO EM FERRO GALVANIZADO PESADO, #2 1/2" PARA HIRANTES PELO PISO ENCOITO EM FITA ANTICORROSIVA.
- TUBO EM FERRO GALVANIZADO PESADO, #2 1/2" PARA HIRANTES PINTADO NA COR VERMELHA COM TINTA ANTICORROSIVA, APARENTE OU EMBOSTRA NA ALVENARIA.
- CONEXÕES EM AÇO (E COM OU SEM REDUÇÃO, JOELHO, CRUZETA E REDUÇÃO)
- HIRANTE DE PASSO (RECALQUE)
- PÓ ABC: EXTINTOR COM CARGA DE PÓ QUÍMICO COM 8kg (2A-40BC)
- BLOCO AUTÔNOMO:
 - 600 Litros;
 - Autonomia mínima de 4h;
 - Resistência a temperatura de 70° por 1h;
 - Proteção contra fumaça;
 - Grau de proteção - IP23.
- MODELO: SEGURMAX, INTEBRAS OU EQUIVALENTE TÉCNICO.
- MARCAÇÃO NO PISO PARA EXTINTORES E HIRANTES
- SAIDA: INDICAÇÃO DE ROTA DE FUGA FIXADA ACIMA DA PORTA 15X30CM (FOTOLUMINESCENTE) INDICANDO SAÍDA DE EMERGÊNCIA
- INDICAÇÃO DE ROTA DE FUGA FIXADA NO TETO OU ACIMA DA PORTA 15X30CM (FOTOLUMINESCENTE) INDICANDO SAÍDA A FRENTE
- INDICAÇÃO DE ROTA DE FUGA FIXADA NO TETO OU ACIMA DA PORTA 15X30CM (FOTOLUMINESCENTE) INDICANDO SAÍDA A ESQUERDA/DIREITA
- INDICAÇÃO DE ROTA DE FUGA FIXADA NO TETO OU NA PAREDE FLACA 15X30CM (FOTOLUMINESCENTE) INDICANDO ESCADA
- HIRANTE PARA COMBATE A INCÊNDIO, COMPOSTO POR:
 - CAIXA METÁLICA DE SOBREPOR EM AÇO CARBONO 20 COM TRATAMENTO ANTICORROSIVO P/ ABRIGAR MANGUEIRAS;
 - PORTA: DOTADA DE VENTILAÇÃO E VISOR DE VIDRO TEMPERADO COM A INSCRIÇÃO "INCÊNDIO", C/ TRINCO E FERRAGENS INCLuíDAS;
 - PINTURA: ESMALTE SINTÉTICO SOBRE FUNDO PRIMER NA COR VERMELHA SEGURANÇA;
 - DIMENSÕES: 90x60x17cm;
 - VÁLVULA GLOBO ANGULAR 45°, EM BRONZE OU LATÃO 2 1/2", COM ADAPTADOR DE ENGATE RÁPIDO, EM LATÃO, PARA SAÍDA DA VÁLVULA #2 1/2"x1 1/2" E CONEXÃO TIPO STORZ #1 1/2";
 - 2 MANGUEIRAS DE INCÊNDIO SEM RIGIDS (TIPO 2) COM UNÃO ENGATE RÁPIDO, E CERTIFICAÇÃO INMETRO;
 - DIÂMETRO: 40mm;
 - COMPRIMENTO: 15m (CADA);
 - ESQUICHO 1 1/2"x16mm DO REGULAVEL;
 - CHAVE STORZ E TAMPÃO COM CORRENTE;
 - ALTURA DE INSTALAÇÃO: 1,20m DO PISO ACABADO;
- TUBULAÇÃO QUE SOBEE, DESCE E PASSA RESPECTIVAMENTE
- COLUNA DE HIRANTES INDICADO EM PLANTA

NOTAS:

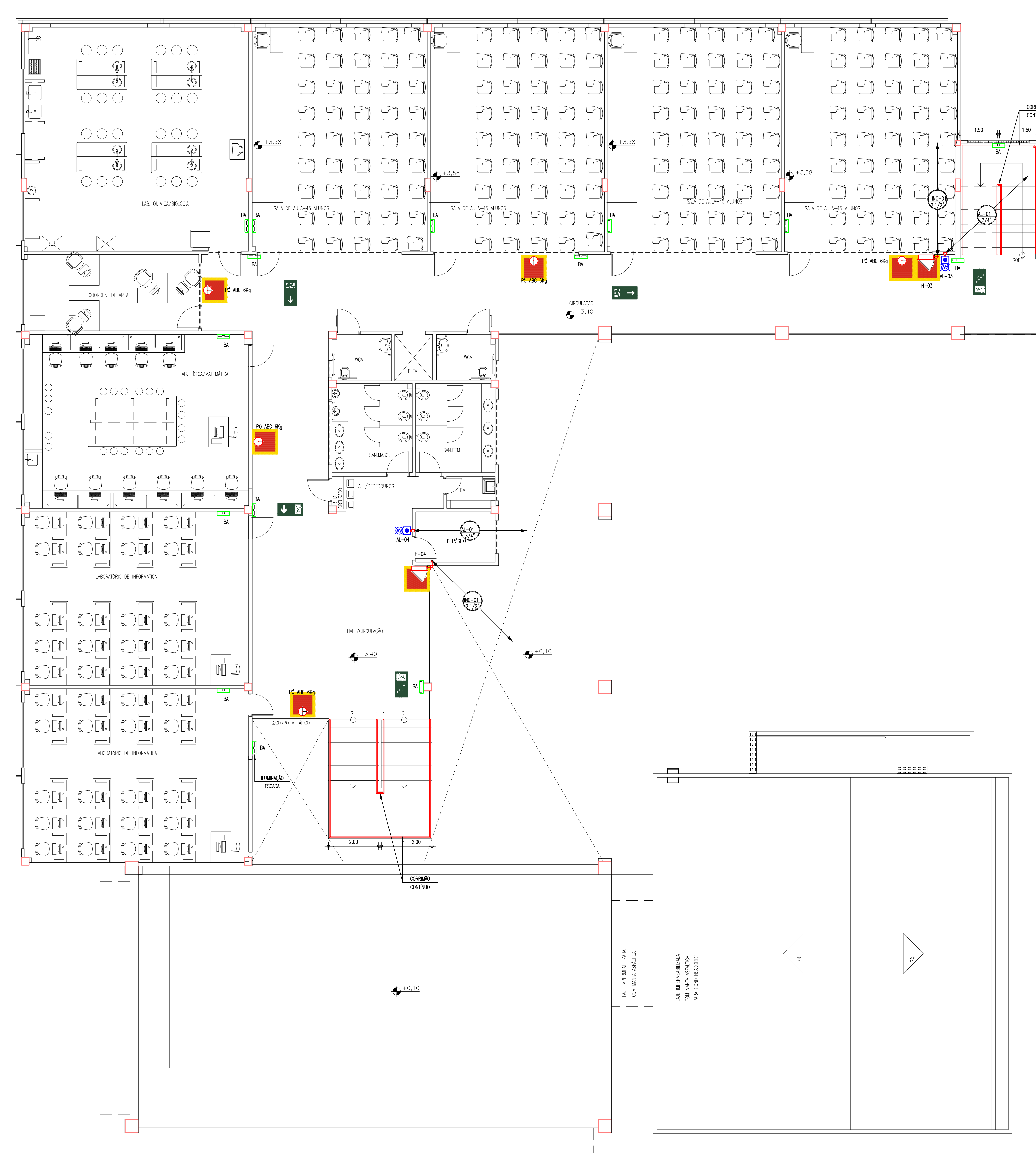
- 1 - SERÃO UTILIZADAS ROSCAS NP1 NOS TUBOS DE FERRO GALVANIZADO;
- 2 - A TUBULAÇÃO APARENTE DEVERÁ SER PINTADA COM TINTA VERMELHA A BASE DE EPOXI E FIXADA COM BRANQUELA/FRANDES A CADA 2 METROS.

LEGENDA SDAI

- CENTRAL DE ALARME INTEBRAS DEI125 1 LAJO OU EQUIVALENTE TÉCNICO;
- ACIONADOR MANUAL ENDEREÇAVEL INTEBRAS AME 566 OU EQUIVALENTE TÉCNICO;
- SINALIZADOR AUDIOVISUAL INTEBRAS CONVENCIONAL OU EQUIVALENTE TÉCNICO;
- CONDULETES ROSCÁVEIS, FABRICADOS EM LIGA DE ALUMÍNIO SÍLICO DE ALTA RESISTÊNCIA MECÂNICA E À CORROSÃO, ACABAMENTO EM EPOXI NA COR CINZA, ROSCA NP1, COM TAMPÃO CEGA. FAB: WETZEL OU EQUIVALENTE TÉCNICO;
- ELETRODUTO EM AÇO GALVANIZADO ROSCÁVEL OU ALUMÍNIO, COM BITOLA MÍNIMA DE 3/4", EXCETO QUANDO INDICADO EM PROJETO, COM CONEXÕES (CURVAS E LIGAS) APROPRIADAS E PRÉ-FABRICADAS, INSTALAÇÃO EMBUTIDA ALVENARIA OU APARENTE ACIMA DO FERRO FALSO, FIXADO ATRAVÉS DE ABRACADURA TIPO "D", TRINCO ROSCÁVEL, REF: ELECON OU EQUIVALENTE TÉCNICO;
- CONDUTOR 2x2,5mm² COM FIO DE COBRE ELETROLITICO, TEMPERA MOLE COM ENCOBIMENTO CLASSE 2, ISOLAÇÃO DAS VAS EM PVC 105°C ANTICHAMA, QUANDO EM FITA PROLIFER/ALUMINADA REFORÇADAMENTE, DRENO DE COBRE ESTANHADO, CAPA EM PVC 105°C ANTICHAMA. FAB: GP CARBOS OU EQUIVALENTE TÉCNICO.
- CAIXA DE PASSAGEM DE PISO 200X200X100mm FABRICADA EM ALUMÍNIO SAE 306 COM ELEVAÇÃO RESISTÊNCIA MECÂNICA E À CORROSÃO COM TAMPÃO REVERSÍVEL, FAB. TRAMONTINA OU EQUIVALENTE TÉCNICO;
- COLUNA DE ALARME INDICADO EM PLANTA

NOTAS:

- 01 - A DISTÂNCIA ENTRE FIXAÇÕES DE ELETRODUTOS NÃO DEVERÁ ULTRAPASSAR 1,50m;
- 02 - A IDENTIFICAÇÃO DOS ELETRODUTOS DE SON DEVERÁ SER DETECTADA POR PINTURA NA COR VERMELHA EM FORMA DE ANEL COM 2cm DE LARGURA, DISTANCIADOS A CADA 1,00m, QUANDO EMBUTIDOS, AS TAMPAS DAS CAIXAS DE PASSAGEM DEVERÃO SER PINTADAS NA COR VERMELHA.



PLANTA 1º PAV. SUPERIOR-BL PRINCIPAL
ESCALA: 1/75

01	ALTERAÇÃO DOS BANHEIROS ACESSÍVEIS BLOCO PEDAGÓGICO E DIMINUIÇÃO DE 1 ELEVADOR	BLF	04/10/2023
	EMISSÃO INICIAL	BLF	04/09/2023
REVISÃO	ASSUNTO	DESENHO	DATA

PROPRIETÁRIO	
PROJETO	
PROJETO	
CONSTRUÇÃO	

CONSELHO PROFISSIONAL

SOP-CE
SUPERINTENDÊNCIA DE OBRAS PÚBLICAS

GOVERNO DO ESTADO DO CEARÁ
Secretaria das Cidades

SECRETARIA DAS CIDADES
SOP - SUPERINTENDÊNCIA DE OBRAS PÚBLICAS

PROJETO: **ESCOLA DE ENSINO MÉDIO PADRÃO (TIPO II) - 12 SALAS**

INTERESSADO:	SECRETARIA DA EDUCAÇÃO	ÁREA TÉCNICA:	COMBATE A INCÊNDIO - VERSÃO 09
ENDEREÇO:		ETAPA:	EXECUTIVO
MUNICÍPIO:		CONTEÚDO:	PLANTA 1º PAV. SUPERIOR-BL PRINCIPAL
AUTOR:		LEGENDA:	
TELEFONE:		ESCALA:	1/75
AUTOR:			
TELEFONE:			

RESERVA DE PROPRIEDADE INTELECTUAL

DESENHO: BLF
DATA: 04/10/2023
REVISÃO: 01
ARQUIVADO: 02-08-08_FEM_1_V09_R01.dwg

INC 03 08

AUTENTICAÇÃO DO CBMCE