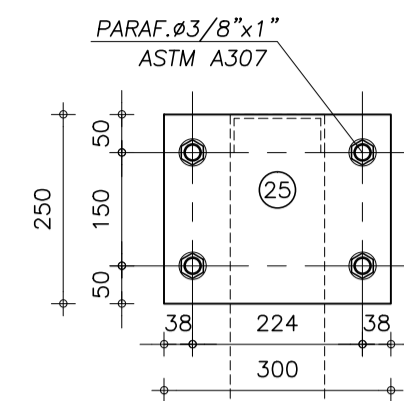
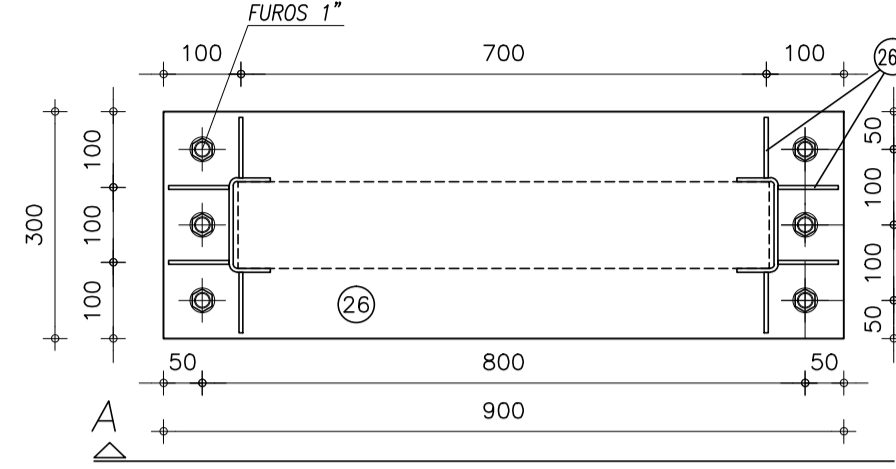


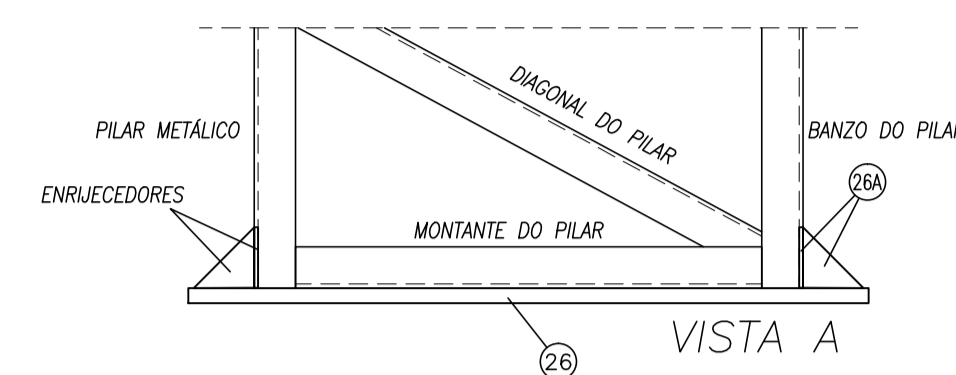
DETALHE A
ESCALA-1/5
(CONSOLES DAS TERÇAS)
(FABRICAR 140 PEÇAS)



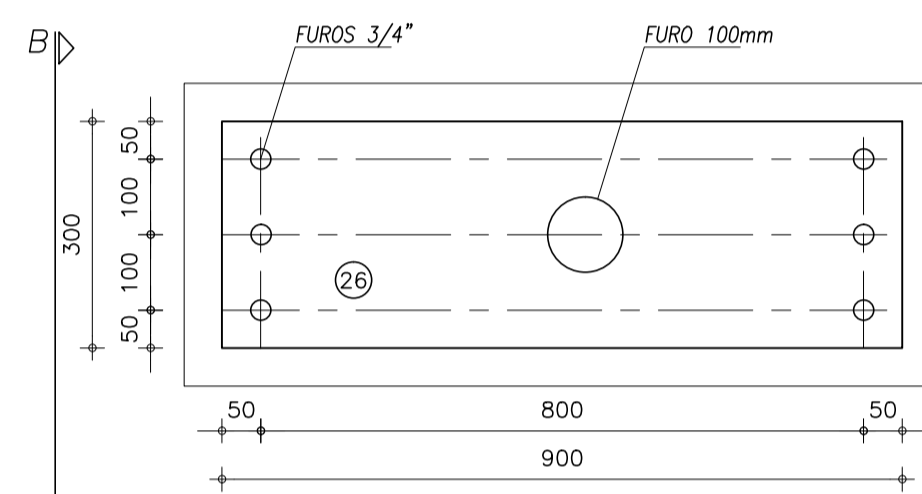
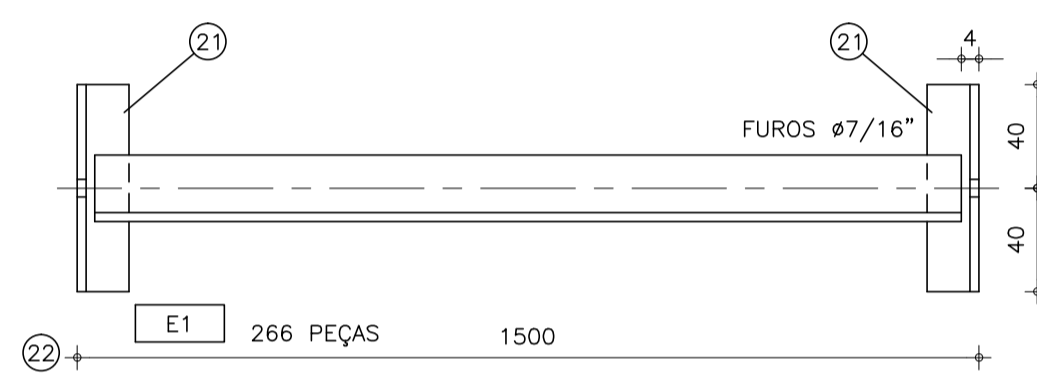
DETALHE B
ESCALA-1/10
(FIXAÇÃO VIGA/VIGA)
(FABRICAR 84 PEÇAS)



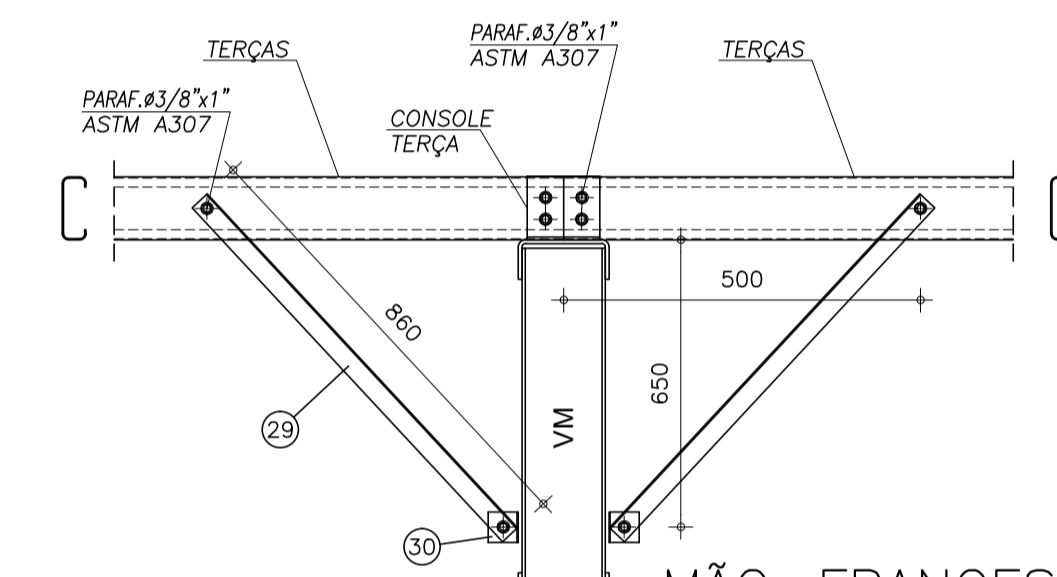
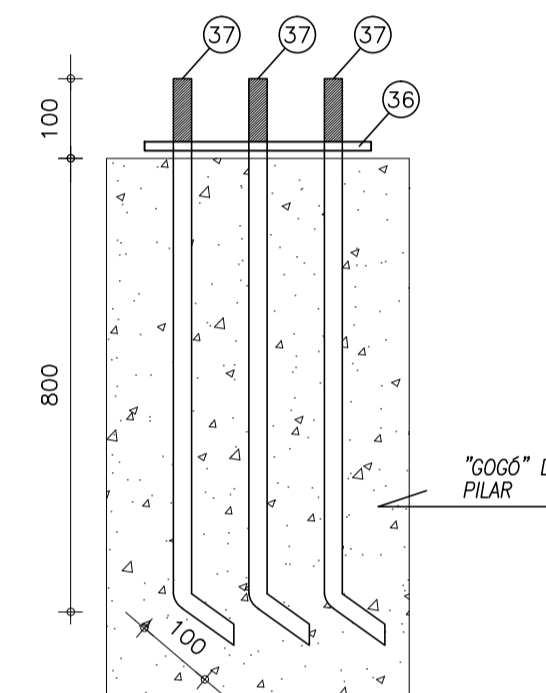
DETALHE C
ESCALA-1/10
(CHAPA BASE PILARES)
(FABRICAR 14 PEÇAS)



ESTICADORES DAS TERÇAS
ESCALA-1/10

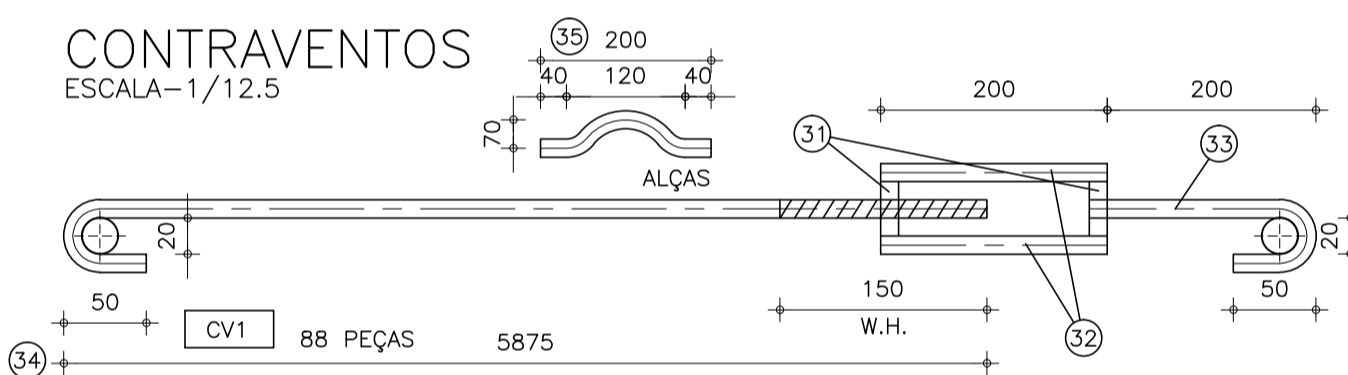


DETALHE INSERT
ESCALA-1/10
(FABRICAR 14 PEÇAS)

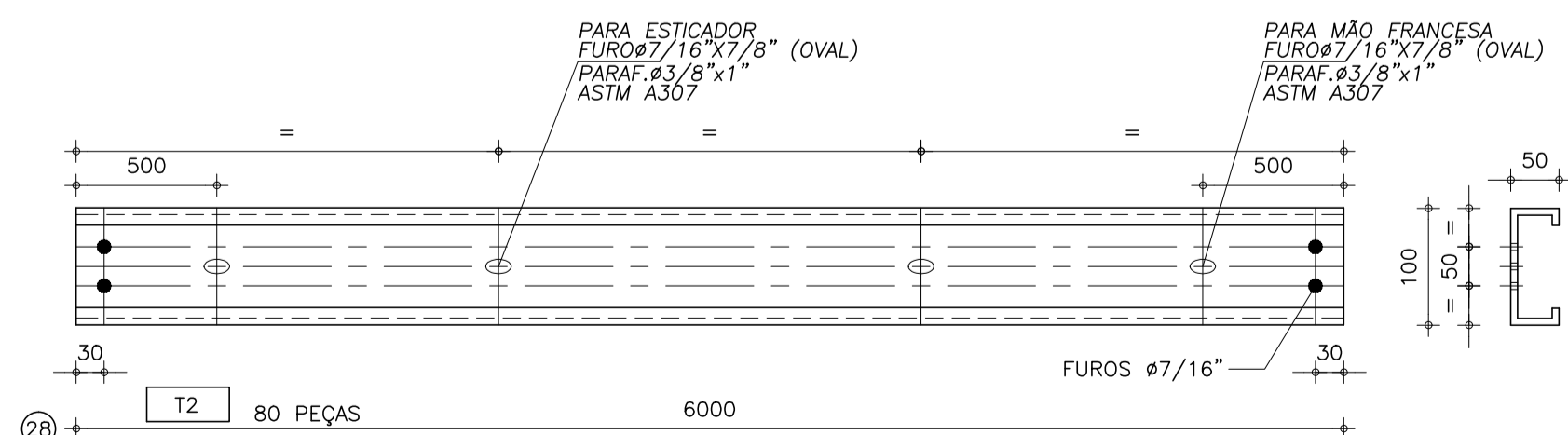
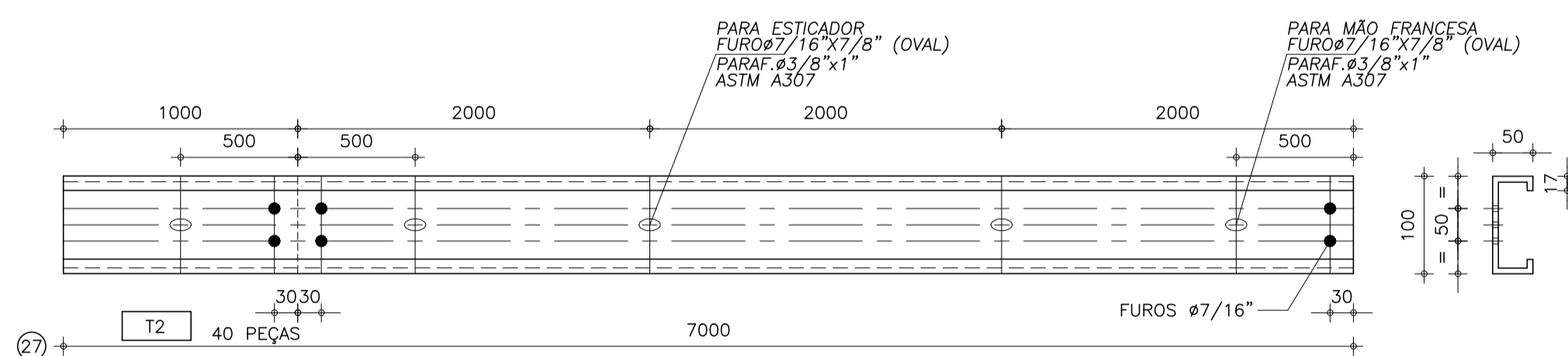


MÃO-FRANCESA
ESCALA-1/12.5

CONTRAVENTOS
ESCALA-1/12.5



DETALHE TERÇAS
ESCALA-1/12.5



POS.	QUANT.	DISCRIMINAÇÃO	MATERIAL	OBS.	PESO
37	84	VERG. 3/4" x 1000 (INSERT)	CA25		210
36	14	CH.3mm x 900 x 300 (INSERT BASE)	ASTM A36	RETANGULAR	91
35	140	VERGALHÃO 1/2" x 200 (ALÇA CONTRAV.)	CA25		28
34	88	VERGALHÃO 1/2" x 5875 (CONTRAVENTO)	CA25		517
33	88	VERGALHÃO 1/2" x 300 (CONTRAVENTO)	CA25		26
32	176	VERGALHÃO 1/2" x 200 (CONTRAVENTO)	CA25		35
31	176	PORCA SEXTAVADA 1/2" (CONTRAVENTO)	A325		1
30	280	CH.3mm x 80 x 50 (MÃO-FRANCESA)	ASTM A36	L 40+40	27
29	280	CH.3mm x 80 x 860 (MÃO-FRANCESA)	ASTM A36	L 40+40	462
28	38	CH.2mm x 234 x 6000 (TERÇAS)	ASTM A36	C 100+50+17	800
27	76	CH.2mm x 234 x 7000 (TERÇAS)	ASTM A36	C 100+50+17	1867
26A	112	CH.1/4" x 80 x 80 (DETALHE C)	ASTM A36	TRIANGULAR	36
26	14	CH.1/2" x 900 x 300 (DETALHE C)	ASTM A36	RETANGULAR	378
25	84	CH.3/8" x 300 x 250 (DETALHE B)	ASTM A36	RETANGULAR	473
24	140	CH.3mm x 110 x 145 (DETALHE A)	ASTM A36	L 45+100	54
23	140	CH.3mm x 45 x 100 (DETALHE A)	ASTM A36	TRIANGULAR	15
22	266	CH.3mm x 100 x 1490 (ESTICADOR TERÇAS)	ASTM A36	L 50+50	950
21	266	CH.3mm x 100 x 80 (ESTICADOR TERÇAS)	ASTM A36	L 50+50	50
20	7	CH.3.00mm x 230 x 17489 (VM1D)	ASTM A36	U 45+140+45	676
19	7	CH.4.75mm x 250 x 700 (VM1D)	ASTM A36	U 50+150+50	46
18	7	CH.4.75mm x 250 x 5197 (VM1D)	ASTM A36	U 50+150+50	341
17	7	CH.4.75mm x 250 x 700 (VM1D)	ASTM A36	U 50+150+50	46
16	7	CH.4.75mm x 250 x 5721 (VM1D)	ASTM A36	U 50+150+50	375
15	7	CH.2.00mm x 220 x 23465 (VM1C)	ASTM A36	U 40+140+40	542
14	7	CH.4.75mm x 250 x 700 (VM1C)	ASTM A36	U 50+150+50	46
13	7	CH.4.75mm x 250 x 9611 (VM1C)	ASTM A36	U 50+150+50	631
12	7	CH.4.75mm x 250 x 700 (VM1C)	ASTM A36	U 50+150+50	46
11	7	CH.4.75mm x 250 x 9145 (VM1C)	ASTM A36	U 50+150+50	600
10	7	CH.2.00mm x 220 x 23446 (VM1B)	ASTM A36	U 40+140+40	542
9	7	CH.4.75mm x 250 x 700 (VM1B)	ASTM A36	U 50+150+50	46
8	7	CH.4.75mm x 250 x 9588 (VM1B)	ASTM A36	U 50+150+50	629
7	7	CH.4.75mm x 250 x 700 (VM1B)	ASTM A36	U 50+150+50	46
6	7	CH.4.75mm x 250 x 9216 (VM1B)	ASTM A36	U 50+150+50	605
5	7	CH.3.00mm x 230 x 31130 (VM1A)	ASTM A36	U 45+140+45	1203
4	7	CH.4.75mm x 250 x 700 (VM1A)	ASTM A36	U 50+150+50	46
3	7	CH.4.75mm x 250 x 10093 (VM1A)	ASTM A36	U 50+150+50	662
2	7	CH.4.75mm x 250 x 700 (VM1A)	ASTM A36	U 50+150+50	46
1	7	CH.4.75mm x 250 x 9300 (VM1A)	ASTM A36	U 50+150+50	610
SOMA:					13.801Kg

NOTAS:

- 1) MEDIDAS EM MILÍMETROS (EXCETO INDICADO CONTRÁRIO);
- 2) DIAGONAIS E MONTANTES TERÃO SEUS COMPRIMENTOS AJUSTADOS NA ARMAÇÃO;
- 3) O FABRICANTE DESTE PROJETO, DEVERÁ ANTES DE INICIAR A FABRICAÇÃO, CONFERIR QUANTITATIVOS, PESOS E DIMENSÕES;
- 4) ELETRODO E7018G - SOLDAS EM TODO CONTORNO, USANDO FILETES DE SOLDA COM ESPESURA DA MENOR DAS CHAPAS A SEREM UNIDAS;
- 5) NÃO RETIRAR COTAS EM ESCALA;
- 6) COTAS E DIMENSÕES BASEADOS NO PROJETO DE ARQUITETURA E CONCRETO;
- 7) O FABRICANTE DEVERÁ CONFERIR EIXO A EIXO DE PILAR DE CONCRETO;
- 8) AÇO: ASTM A36 OU SIMILAR (fy=25 KN/cm2).
- 9) SISTEMA DE PINTURA:
 - EFETUAR JATEAMENTO AO METAL QUASE BRANCO, PADRÃO VISUAL Sa 2,5 CONFORME NORMA SIS 05 500-69 7;
 - UMA DEMÃO DE SUMASTIC 228 150 MICROMETROS;
 - UMA DEMÃO DE SUMATANE HB POLIURETANO SEMI BRILHANTE CORES 120 MICROMETROS;
 - ESPESURA TOTAL DO FILME SECO DE 270 MICROMETROS;
 - RECOMENDAMOS QUE A PINTURA SEJA EXECUTADA EM ÁREA TOTALMENTE ABRIGADA;

00	EMISSÃO INICIAL	JC	01/08/2023
REVISÃO	ASSUNTO	DESENHO	DATA

PAGO	APROVO
	PROPRIETÁRIO
	PROJETO
	PROJETO
	CONSTRUÇÃO

CONSELHO PROFISSIONAL
SOP-CE
SUPERINTENDÊNCIA
DE OBRAS PÚBLICAS

GOVERNO DO
ESTADO DO CEARÁ
Secretaria das Cidades

SECRETARIA DAS CIDADES SOP - SUPERINTENDÊNCIA DE OBRAS PÚBLICAS	
PROJETO PADRÃO ESTRUTURA METÁLICA QUADRA EDEM TIPO II	
INTERESSADO: SOP	ÁREA TÉCNICA: ESTRUTURA METÁLICA DE COBERTA
ENDEREÇO: R.S.D.O, S/N.	ETAPA: EXECUTIVO
MUNICÍPIO:	CONTEÚDO: DETALHES CONSTRUTIVOS
AUTOR: JMSC	ESCALA: INDICADA
TELEFONE:	
AUTOR:	
TELEFONE:	

RESERVA DE PROPRIEDADE INTELECTUAL
DESENHO: JC
DATA: 01/08/2023
REVISÃO: 00
PRANCHA: 03 03