

PISO

- 1. PISO DE GRANITINA POLIDA (PISO INDUSTRIAL) ... 2. CERÂMICA ESMALTADA 46x46cm PEI-4 ... 3. PISO VINÍLICO EM PLACAS ... 4. GRANITO CINZA POLIDO ... 5. BLOCO INTERTRAVADO DE CONCRETO ... 6. BLOCO INTERTRAVADO DE CONCRETO ... 7. PISO EM CIMENTADO ÁSPERO ... 8. PISO DA QUADRA EM GRANITINA POLIDA

PAREDE

- 1. PINTURA ACRÍLICA COR BRANCO NEVE ... 2. CERÂMICA 46x46cm COM TAXA DE ABSORÇÃO ... 3. CERÂMICA 10x10cm REF.: BRANCO GLACIAL ... 4. REBOCO ACÚSTICO DE ESPESURA 25mm ... 5. TEXTURA ACRÍLICA SOBRE REBOCO ... 6. PASTILHA DE PORCELANA 5x5cm ... 7. PASTILHA DE PORCELANA 5x5cm ... 8. TEXTURA ACRÍLICA NA COR BANHAMAS CLARO ... 9. CERÂMICA 46x46cm COM TAXA DE ABSORÇÃO ... 10. TEXTURA ACRÍLICA NA COR LEEDS CHIEO

TETO

- 1. FORRO DE GESSO ACARTONADO COM ESPESURA15MM ... 2. PLACAS ACÚSTICAS EM FIBRA MINERAL ... 3. LAJE EM MASSADA E PINTADA COM LÁTEX ... 4. COBERTA METÁLICA APARENTE E TELHA EM PERFIL ... 5. O MURO DEVERÁ SER CHAPISADO ... 6. AS ESTRUTURAS METÁLICAS APARENTES DEVERÃO RECEBER

OBSERVAÇÕES:

* 1 - DEVERÁ SER ASSENTADO ROLAPE VINÍLICO ... * 2 - DEVERÁ SER ASSENTADO ROLAPE DE ALUMÍNIO ANODIZADO ... * 3 - DEVERÁ SER EXECUTADO TABICA METÁLICA ... * 4 - DEVERÁ SER COLOCADA CANTONEIRA EM ALUMÍNIO ... * 5 - DEVERÁ SER COLOCADA CANTONEIRA EM ALUMÍNIO ... * 6 - SOLEIRAS EM GRANITO CINZA POLIDO ... * 7 - TODAS OS MATERIAIS ESPECIFICADOS ... * 8 - OS PILARES E VIGAS DEVERÃO TER ACABAMENTO ... * 9 - O MURO DEVERÁ SER CHAPISADO ... * 10 - AS ESTRUTURAS METÁLICAS APARENTES DEVERÃO RECEBER

QUADRO DE ESQUADRIAS

Table with columns: CÓDIGO, LARG (m), ALT (m), PEIT (m), TIPO, QNTID, DESCRIÇÃO. Lists various door and window types and quantities.

PORTÕES

Table with columns: PF#, LARG, ALT, TIPO, QNTID, DESCRIÇÃO. Lists roller doors for different rooms.

JANELAS

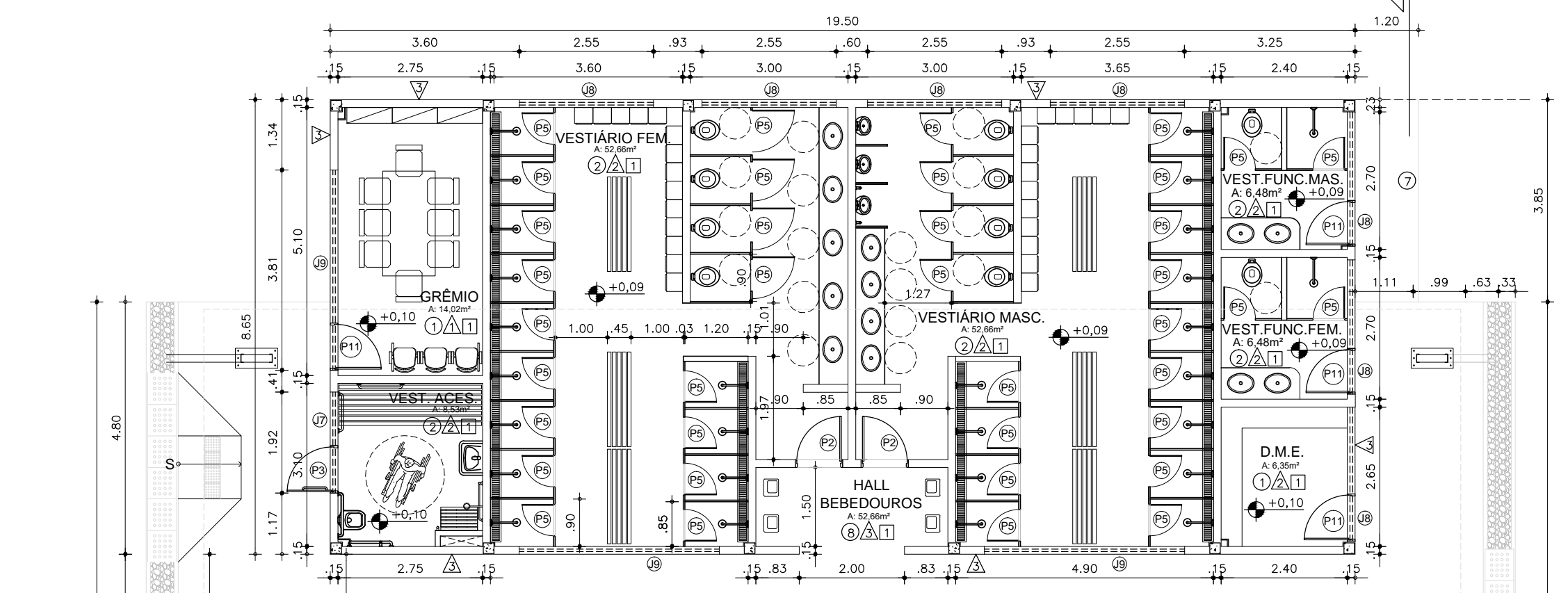
Table with columns: J#, LARG, ALT, TIPO, QNTID, DESCRIÇÃO. Lists various window types and quantities.

ELEMENTOS VAZADOS E GUICHÊS

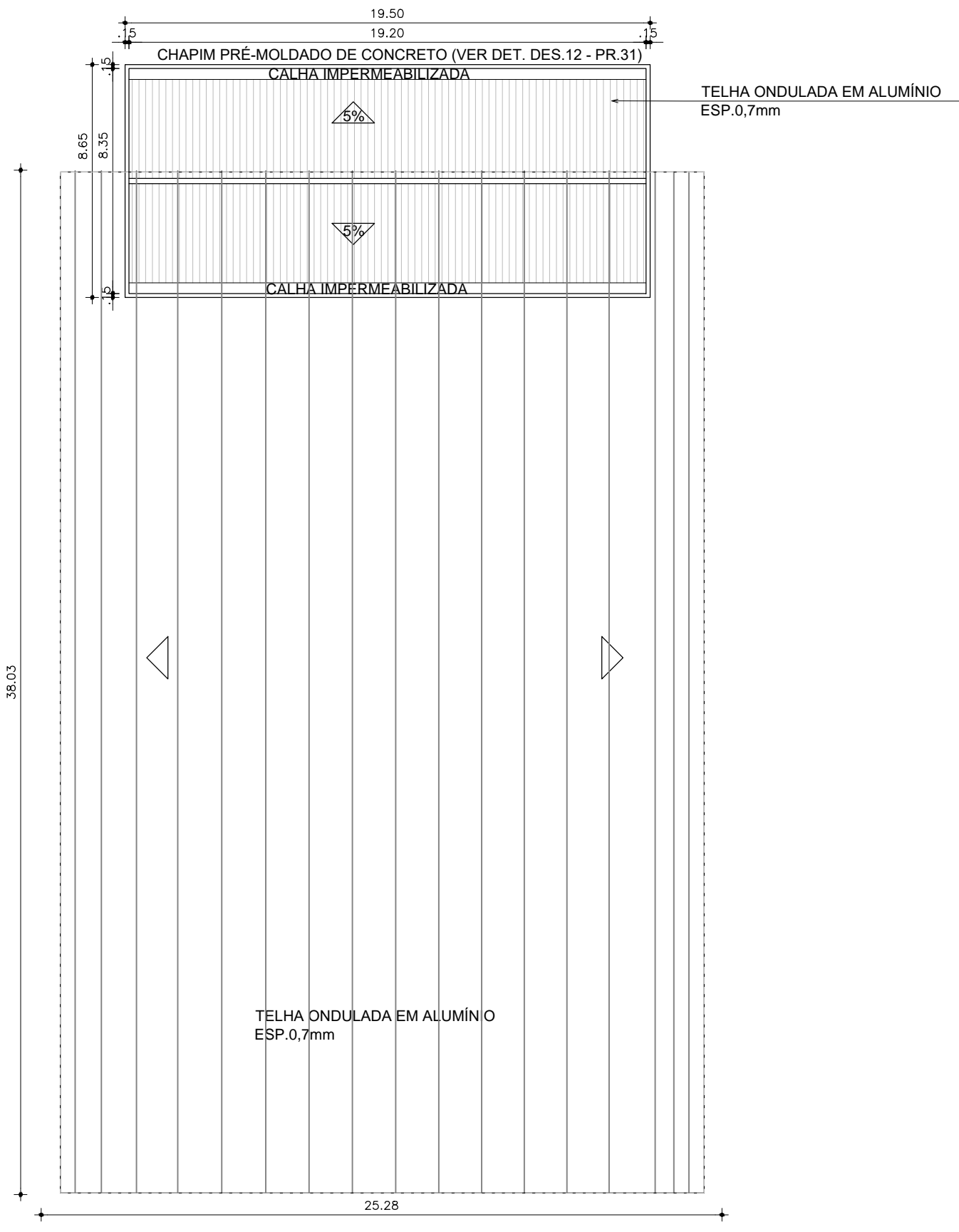
Table with columns: C#, TIPO, QNTID, DESCRIÇÃO. Lists vented elements and mailboxes.

OBSERVAÇÕES

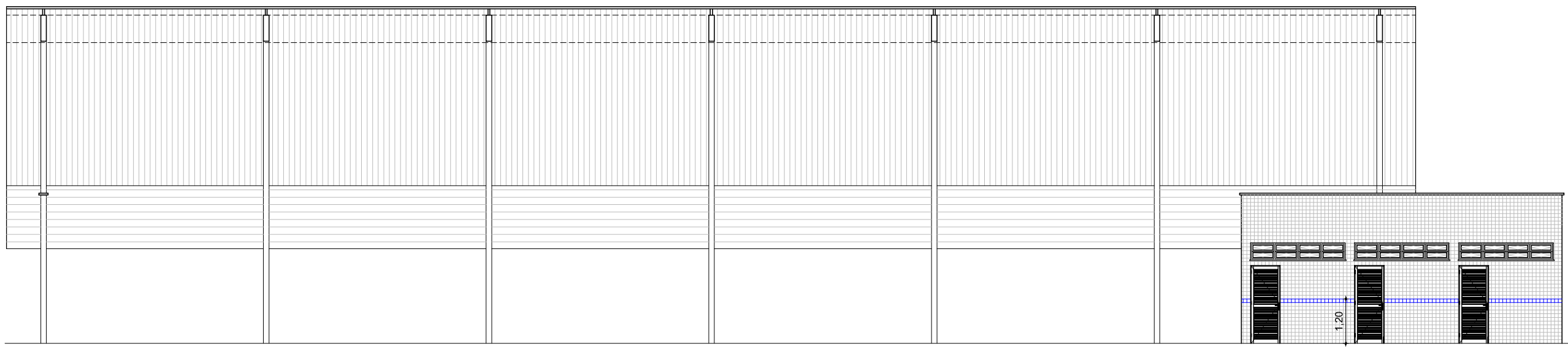
1. OS FORRAMENTOS E ALÇARES DAS PORTAS ... 2. AS PORTAS (P1 e P9) DEVERÃO TER PUAXADORES ... 3. A PORTA (P3) DO VESTIÁRIO ACESSÍVEL ... 4. INSTALAR NAS PORTAS (P2) DAS DESPENSAS ... 5. AS FECHADURAS DAS PORTAS EXTERNAS ... 6. AS TARJETAS PARA AS PORTAS DE BOX ... 7. AS MACINETAS DAS PORTAS ... 8. TODAS AS PORTAS RECEBERÃO UM PAR ... 9. TODAS AS DOBRADIÇAS DEVERÃO SER ... 10. NAS PORTAS DA COZINHA E AUDITÓRIO ... 11. AS DOBRADIÇAS DAS ESQUADRIAS ... 12. OS PÉTORIS DAS JANELAS E AS SOLEIRAS ... 13. AS ESQUADRIAS DE ALUMÍNIO ... OBS.: - AS PORTAS DEVERÃO ESTAR DE ACORDO ... 1. NÍVEL DE DESEMPENHO POR OCUPAÇÃO ... 2. PERFIL DE DESEMPENHO ... 3. TRAFEGE DE USO SEVERO ... 4. PADRÃO DIMENSIONAL ...



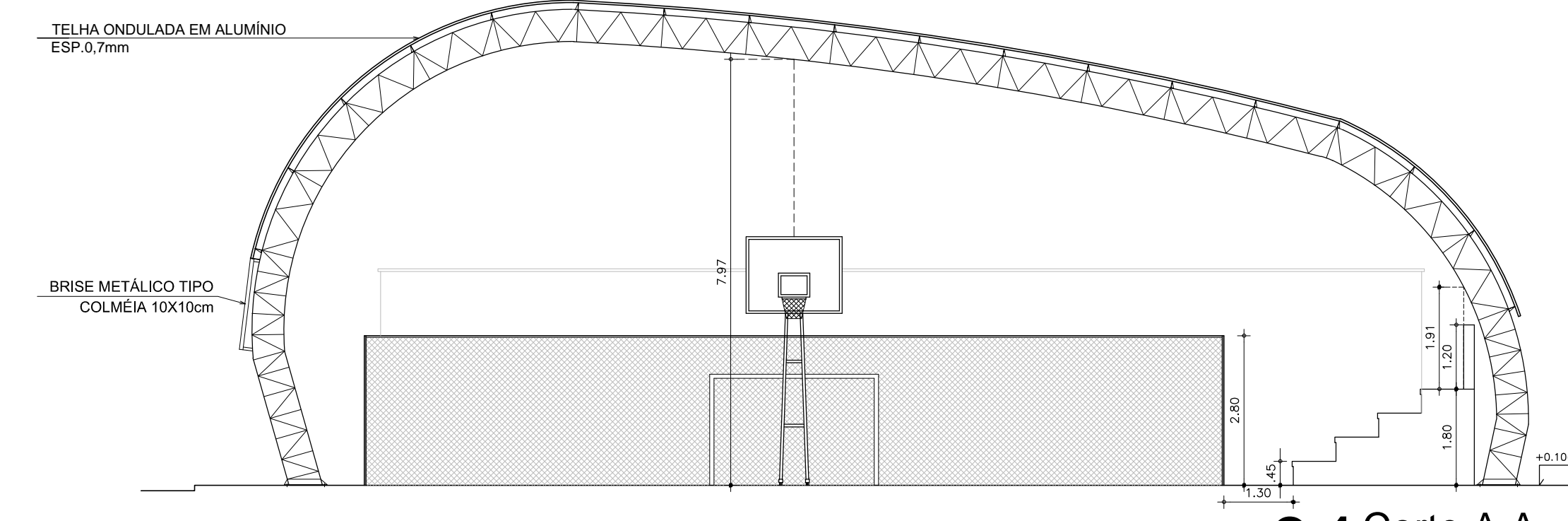
01 Planta Baixa ESCALA 1/100



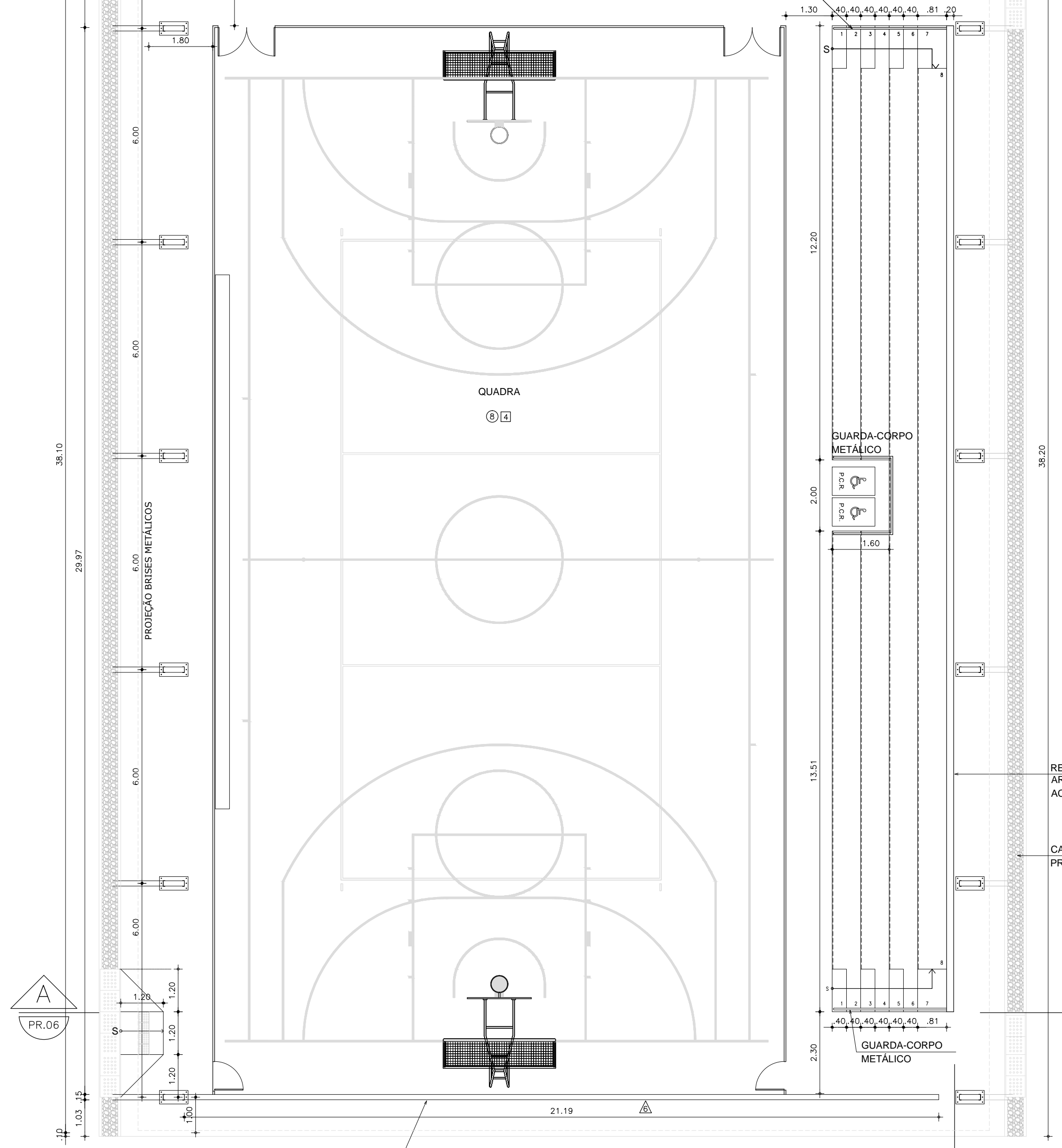
02 Coberta - Quadra / Vestiários ESCALA 1/200



03 Corte B.B ESCALA 1/125



04 Corte A.A ESCALA 1/100



01 Planta Baixa ESCALA 1/100

Table with columns: DATA, EMISSÃO INICIAL, REVISÃO, ASSUNTO, ANA PAULA, OUTUBRO/2023, ANA PAULA, MAIO/2023, ANA PAULA, DATA.

Form with fields for PROPRIETÁRIO, PROJETO, CÁLCULO, CONSTRUÇÃO, and other project details.

Professional stamp of SOP-CE SUPERINTENDÊNCIA DE OBRAS PÚBLICAS, SECRETARIA DAS CIDADES, SECRETARIA DE ENSINO MÉDIO PADRÃO (TIPO II) - 12 SALAS (EEMI).